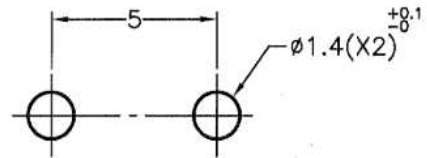
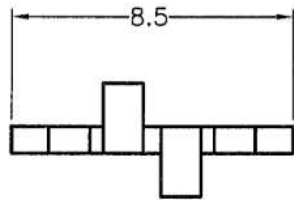
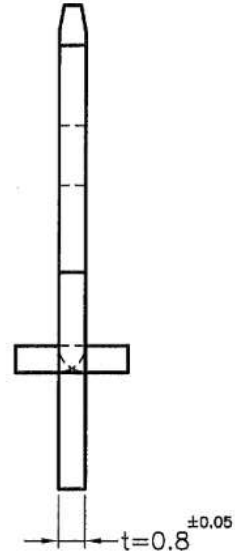
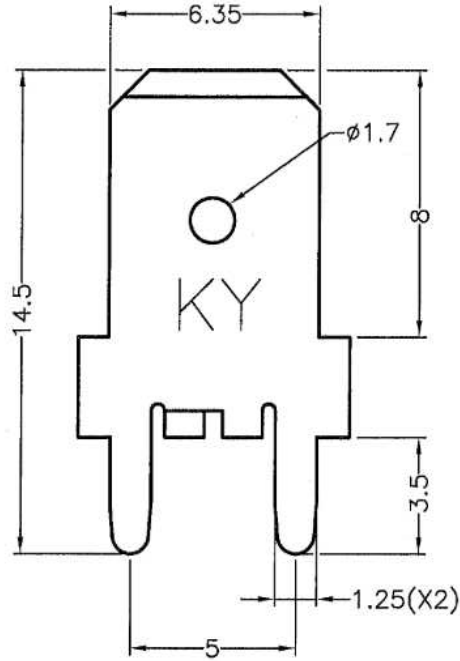


REVISIONS			
REV	DESCRIPTION	DATE	BY



MOUNTING HOLES

康揚符合歐盟ROHS規範 (K.Y. Accord EU RoHS Compliant)

★鉛Pb	<1000PPM
★鎘Cd	< 100PPM
★汞Hg	<1000PPM
★六價鉻Cr6+	<1000PPM
★多溴聯苯類PBBs	<1000PPM
★多溴聯苯醚類PBDEs	<1000PPM

PART NO.	FINISH
PCH250	TIN PLATED
PCH250A	BRIGHT-TIN PLATED

PART NUMBER <b>SEE ABOVE</b>				DRAWING NUMBER <b>PCH250H</b>		TITLE <b>P.C.B TERMINAL</b>	
				MATERIAL <b>BRASS</b>		DATE <b>1999.06.15</b>	
				FINISH <b>SEE ABOVE</b>		DRAWN	
				COLOR		CHECK	
SIZE <b>A4</b>	SCALE <b>5:1</b>	UNIT <b>mm</b>	REV <b>C</b>	UNLESS OTHERWISE SPECIFIED TOLERANCE <b><math>\pm 0.25</math></b>		APPROVED <i>Kang</i>	

## X-ON Electronics

Largest Supplier of Electrical and Electronic Components

*Click to view similar products for [Terminals](#) category:*

*Click to view products by [Ninigi](#) manufacturer:*

Other Similar products are found below :

[HT-13-10](#) [71M-250-32-NB](#) [01-2065-1-0216](#) [00581P0075](#) [M10-10RX](#) [M10BCK](#) [60205-1](#) [604200-1](#) [60598-1-CUT-TAPE](#) [60617-1-C](#) [60873-1](#) [M14-516R/SK](#) [M14-6RSX](#) [M18-10FLX](#) [M18-8FBX](#) [M18-8R/LX](#) [M18BCK](#) [61314-6-C](#) [61-S](#) [61-SN-A](#) [62-NBM-A](#) [63-S](#) [640179-1](#) [640917-2-CUT-TAPE](#) [6501550002](#) [66107-2-C](#) [66107-4-C](#) [696683-1](#) [696834-1](#) [696861-1](#) [696931-1](#) [696999-1](#) [M8-516RK](#) [M86700006](#) [MA250DMFMX-A](#) [701-2007](#) [701-2307](#) [701-7761-03](#) [70F-110-32-PB](#) [718-N-A](#) [71M-187-20-NBL](#) [71M-250-32-NBL](#) [72F-187-20-NBL](#) [72M-250-32-NBL](#) [7310](#) [73F-250-32](#) [73F-250-32-NBL](#) [73F-250-32-NL](#) [F14-10C](#) [F-1M](#)