

SF 4240	Rated Current A	Leakage Current @ 250V 50Hz	Inductance mH			Connections	Resistor Value MΩ	Approvals		
			L1	L2	L3					
SF 4240-1/01	1	0.2mA	4.3	4.3	0.3	6.3 x 0.8 Faston	1	<input type="checkbox"/>	<input type="checkbox"/>	<input type="checkbox"/>
SF 4240-3/01	3	0.2mA	2.2	2.2	0.3	6.3 x 0.8 Faston	1	<input type="checkbox"/>	<input type="checkbox"/>	<input type="checkbox"/>
SF 4240-6/01	6	0.2mA	1.3	1.3	0.3	6.3 x 0.8 Faston	1	<input type="checkbox"/>	<input type="checkbox"/>	<input type="checkbox"/>
SF 4240-10/01	10	0.2mA	1.0	1.0	0.3	6.3 x 0.8 Faston	1	<input type="checkbox"/>	<input type="checkbox"/>	<input type="checkbox"/>
SF 4240-16/01	16	0.2mA	0.45	0.45	0.3	6.3 x 0.8 Faston	1	<input type="checkbox"/>	<input type="checkbox"/>	<input type="checkbox"/>

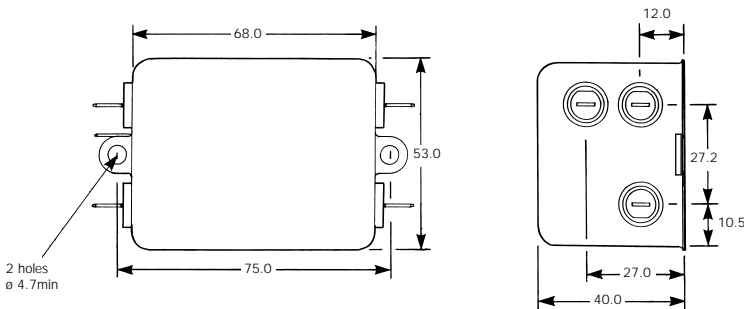
**Temperature Range:** -25°C to +85°C  
**Operating Voltage:** 440/250Vac  
**Operating Frequency:** 0 to 400Hz  
**Test Voltage:** L+N to ground, 2700Vdc, 2 seconds

Approved  
 Submitted for Approval

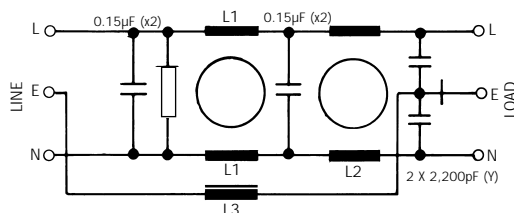
IEC 950 (EN 60950 Applications)

### DIMENSIONS

All dimensions are nominal and in mm



### CIRCUIT DIAGRAM



## X-ON Electronics

Largest Supplier of Electrical and Electronic Components

*Click to view similar products for [belling lee manufacturer](#):*

Other Similar products are found below :

[123984R](#) [003846CM](#) [124104AM](#) [L1744A](#) [L2006A](#) [124054X](#) [124064G](#) [REF-H](#) [L2143/6/L](#) [L1349/FP](#) [L1350/NI](#) [L1904C/8/CS](#) [L1790A](#)  
[L693/3](#) [L754/2](#) [003722EM](#) [124102EM](#) [L1792A](#) [REF-02](#) [SF2032-6/01](#) [L1317/BLACK](#) [L1382/H](#) [L2225](#) [L1318/BLACK](#) [L309/1/RED](#)  
[L1904C/6/CS](#) [L1904A/6/FP](#) [Y9236](#) [L1904A/8/FS](#) [L1904A/8/FP](#) [L1904C/7/PCR](#) [L2224](#) [L1904C/4/CS](#) [L2180](#) [L1568/1/RED](#) [L1639B/NI](#)  
[REF-06](#) [REF-11](#) [REF-F](#) [L1001/1/BLACK](#) [L1436A/P](#) [L1436B/S](#) [L1465/RPCS](#) [L1793A](#) [L1850/1/GREEN](#) [L1850/1/RED](#) [L1896A/GREEN](#)  
[L1896A/RED](#) [L1904A/5A/FP](#) [L1904A/5/FP](#)