

rotronic

Datenblatt - Fiche technique - Data sheet

11.02.9010



ROLINE USB 3.1 Kabel, A-C, ST/ST, 0,5 m

ROLINE Câble USB 3.1, A-C, M/M, 0,5 m

ROLINE USB 3.1 Cable, A-C, M/M, 0.5 m

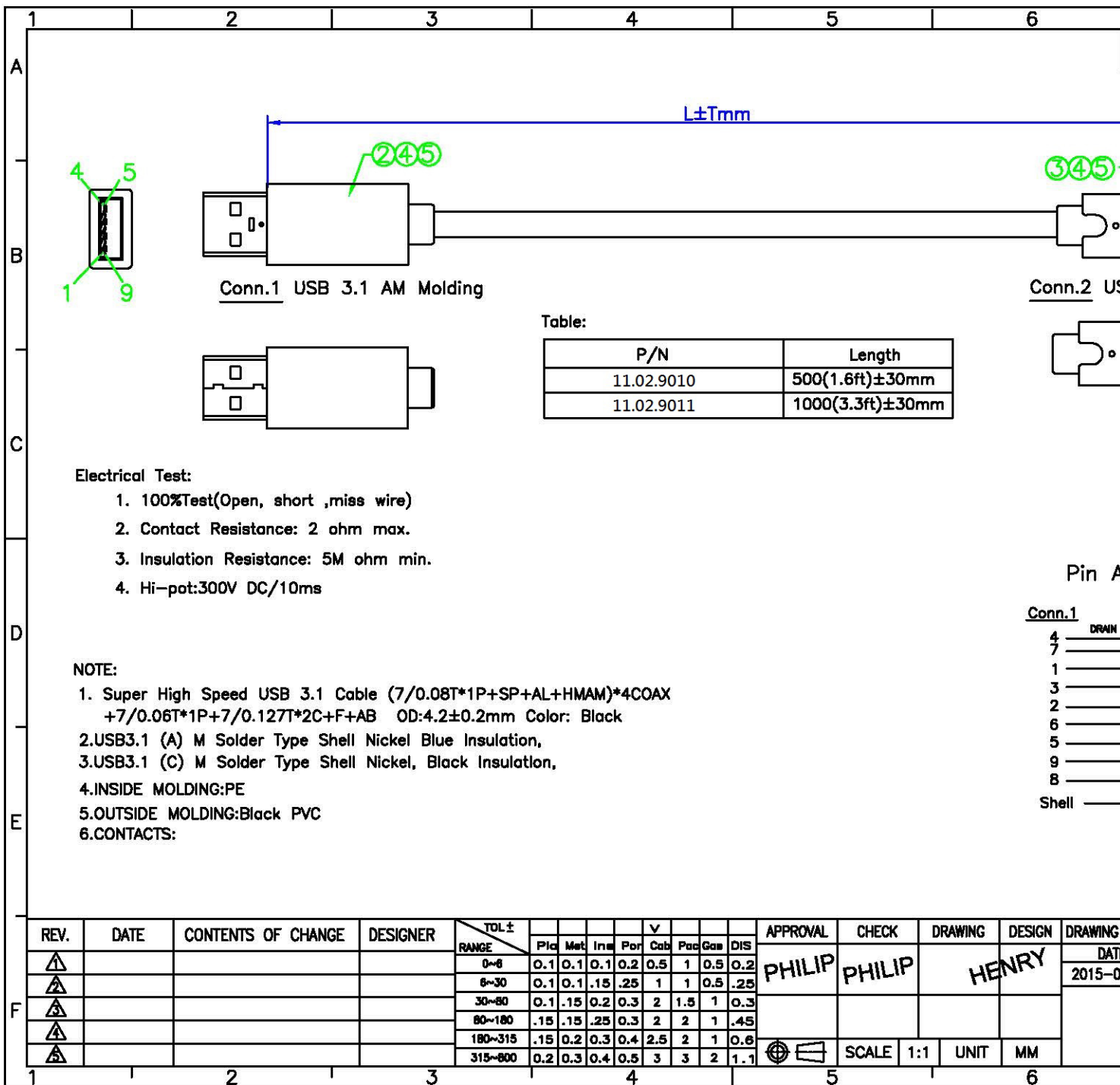


Table:

P/N	Length
11.02.9010	500(1.6ft)±30mm
11.02.9011	1000(3.3ft)±30mm

Electrical Test:

1. 100%Test(Open, short ,miss wire)
2. Contact Resistance: 2 ohm max.
3. Insulation Resistance: 5M ohm min.
4. Hi-pot:300V DC/10ms

NOTE:

1. Super High Speed USB 3.1 Cable (7/0.08T*1P+SP+AL+HMAM)*4COAX +7/0.06T*1P+7/0.127T*2C+F+AB OD:4.2±0.2mm Color: Black
- 2.USB3.1 (A) M Solder Type Shell Nickel Blue Insulation,
- 3.USB3.1 (C) M Solder Type Shell Nickel, Black Insulation,
- 4.INSIDE MOLDING:PE
- 5.OUTSIDE MOLDING:Black PVC
- 6.CONTACTS:

Conn.1

- 4 DRAM
- 7
- 1
- 3
- 2
- 6
- 5
- 9
- 8
- Shell

REV.	DATE	CONTENTS OF CHANGE	DESIGNER	TOL ±								APPROVAL	CHECK	DRAWING	DESIGN	DRAWING		
				RANGE	Pic	Met	Ina	Por	Col	Pad	Gas						DIS	
△				0~6	0.1	0.1	0.1	0.2	0.5	1	0.5	0.2	PHILIP	PHILIP	HENRY		DATE	
△				6~30	0.1	0.1	.15	.25	1	1	0.5	.25						2015-0
△				30~80	0.1	.15	0.2	0.3	2	1.5	1	0.3						
△				80~180	.15	.15	.25	0.3	2	2	1	.45						
△				180~315	.15	0.2	0.3	0.4	2.5	2	1	0.6						
△				315~800	0.2	0.3	0.4	0.5	3	3	2	1.1	SCALE	1:1	UNIT	MM		

X-ON Electronics

Largest Supplier of Electrical and Electronic Components

Click to view similar products for [roline manufacturer](#):

Other Similar products are found below :

[11.04.5690](#) [11.04.5692](#) [11.02.8825](#) [11.04.5792](#) [11.04.5552](#) [11.04.5555](#) [11.02.8326](#) [12.04.1088](#) [11.02.8900](#) [11.02.8902](#) [11.02.9025](#)
[21.15.2713](#) [11.04.5547](#) [11.04.5619](#) [11.04.5710](#) [11.04.5815](#) [11.02.8873](#) [11.04.5740](#) [12.02.1043](#) [11.04.5603](#) [11.04.5611](#) [11.09.4338](#)
[11.09.4359](#) [11.09.4510](#) [11.09.4276](#) [11.02.8879](#) [11.02.9013](#) [21.15.2709](#) [12.03.3135](#) [11.02.8780](#) [11.04.5544](#) [11.01.3645](#) [11.04.5791](#)
[12.03.3146](#) [12.03.3163](#) [11.01.5618](#) [11.01.5860](#) [11.02.8845](#) [11.02.8945](#) [11.02.9012](#) [21.15.2630](#) [21.15.2702](#) [21.15.2721](#) [11.02.8790](#)
[11.04.5501](#) [11.04.5562](#) [11.02.8803](#) [21.15.2542](#) [21.15.2711](#) [11.02.8721](#)