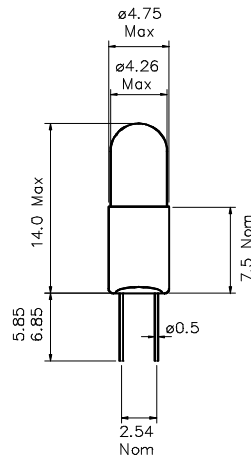


Type	Size	Description	Part No.
Incandescent	T4 (T-1¼)	SubMiniature Bi-Pin Lamp	(see table)



Drawing not to scale
All dimensions in mm

PHOTOMETRY DATA

Farnell Part No.	SLI P/N	Lamp Rating	Test Volts	Current (mA)			Light Output (Lm)			Fil Shape	Life (Hrs)
				Min	Nom	Max	Min	Nom	Max		
329174	7309	6V 0.36W	6	54	60	66	1.3	1.6	2.0	C-2R	3000
329186	747BP	12V 0.36W	12	27	30	33	0.5	0.7	0.9	C-2V	3000
3167914	7646	14V 1.12W	14	72	80	88	4.7	6.3	7.9	C-2F	1000
329198	1091BP	24V 0.84W	24	31	35	39	1.4	1.9	2.4	C-2F	7500
653550	7632	28V 1.12W	28	36	40	44	3.0	4.0	5.0	C-2F	1000

NOTES:

- 1) T1¼ Bi-Pin base, GY2.5 in accordance with IEC 61-1, (BS EN 60061-1), sheet 7004-3-x.
Colour: White, Material Nylon.
- 2) Nylon base to be durably marked with trademark and Part No.

X-ON Electronics

Largest Supplier of Electrical and Electronic Components

Click to view similar products for [cml manufacturer](#):

Other Similar products are found below :

[1860623W3A](#) [19010351](#) [19300133](#) [192A0255](#) [19211252](#) [19050253](#) [19241354](#) [195A1350](#) [SK-3-2500](#) [6346002505R](#) [6275AL](#) [19041051](#)
[19010053](#) [19180351](#) [1862623W3A](#) [19272351](#) [19040351](#) [19051357](#) [19050357](#) [19010350](#) [19000352](#) [T000205](#) [1860325W3D](#) [19000353](#) [SK-](#)
[2-2500](#) [19410132M](#) [19050257](#) [192A1355](#) [7632](#) [18600M51](#) [19210363](#) [19272350](#) [1512145UR3](#) [T000015](#) [1927235WA](#) [190403Z2](#) [19211253](#)
[19740135](#) [192D0000](#) [192D0230](#) [1511A35W3A](#) [1860245W3](#) [W643](#) [19272352](#) [19080350](#) [190A2351](#) [18606232](#) [19TR0I24](#) [1512135UG3](#)
[T010309](#)