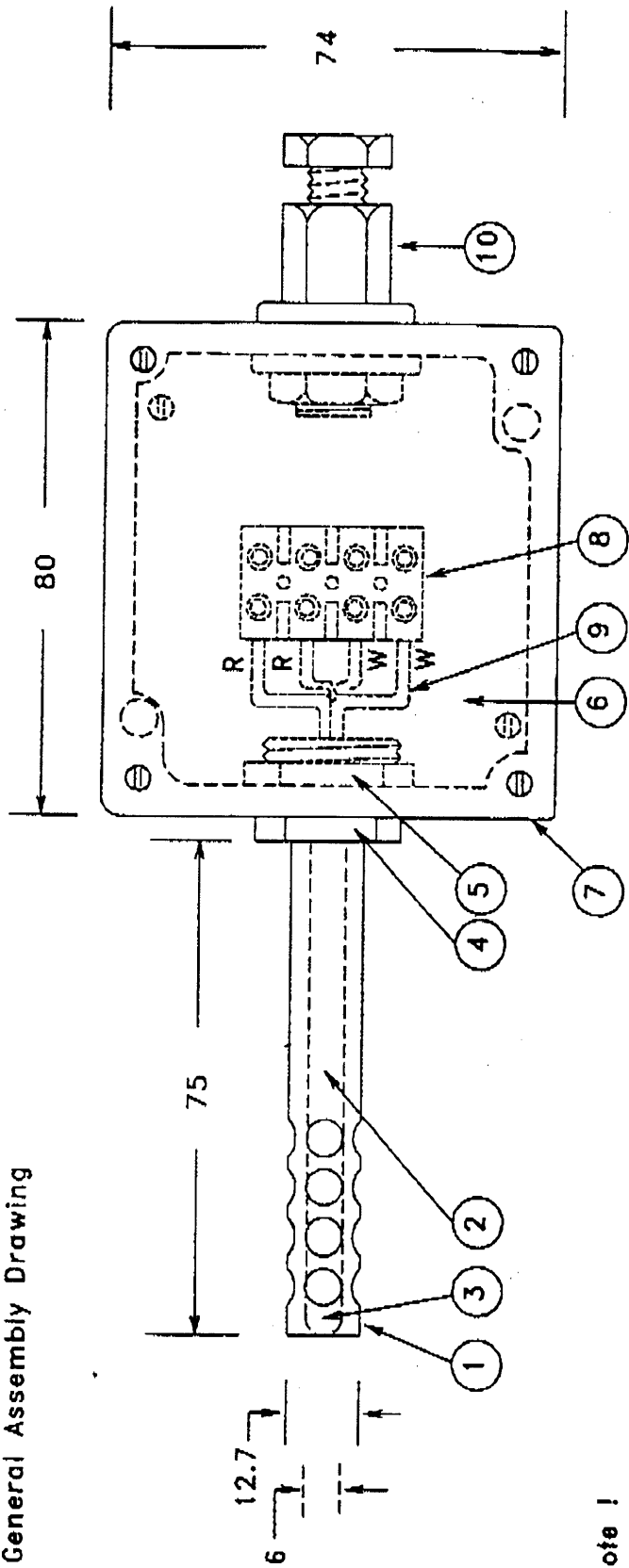


IF IN DOUBT ASK

General Assembly Drawing



Note !
Only the outer sheath has perforation holes.

ITEM	QTY	DESCRIPTION/STOCK CODE	SUPPLIER
9		PTFE wires 7/0.2	
7		Aluminium Box	
5		1/2" BSP Locknut	
3		Detector 100 Ohm	
1		Outer sheath 12.7mm dia.	
10		Plastic Gland M20	
8		Plastic Terminal Block	
6		Inner Base Plate	
4		1/2" BSP Plug	
2		Inner sheath 6mm dia.	

ISSUE	MODIFICATION	APP'D	DATE

SCALE:	TOLERANCES:	MAT'L:	FINISH:
	X +/- 0.4 XX +/- 0.2 XXX +/- 0.1		
TITLE: PRT ASSY. RTP-PT100		USED ON: 7/18/60	

LABFACILITY	TEMPERATURE	TECHNOLOGY	DRAWN	DATE	CHECKED
			GW	02/98	
99 WALDEGRAVE RD, MIDDLESBROUGH, TESSY CLR		DRAWING NO. 01-443-RT		ISSUE A	
Tel: 0181 843 5541		SUPPLIER			

THIS DRAWING IS THE PROPERTY OF LABFACILITY LTD AND SHOULD NOT BE COPIED OR USED, IN WHOLE OR IN PART, WITHOUT THE EXPRESS WRITTEN PERMISSION OF LABFACILITY LTD.

X-ON Electronics

Largest Supplier of Electrical and Electronic Components

Click to view similar products for [Other Tools](#) category:

Click to view products by [Labfacility](#) manufacturer:

Other Similar products are found below :

[CR-05FL7--150R](#) [CR-05FL7--698K](#) [899-2-KT46](#) [899-5-KT46](#) [CR-0AFL4--332K](#) [CR-12FP4--260R](#) [CRCW04021100FRT7](#)
[CRCW04021961FRT7](#) [5800-0090](#) [CRCW04024021FRT7](#) [CRCW040254R9FRT7](#) [CRCW0603102JRT5](#) [59065-5](#) [00-8273-RDPP](#) [00-8729-](#)
[WHPP](#) [593033](#) [593058](#) [593072](#) [593564100](#) [593575](#) [593591](#) [593593](#) [011349-000](#) [LTLA506SBLAMNBL](#) [CRCW08052740FRT1](#) [LUC-](#)
[012S070DSM](#) [LUC-018S070DSP](#) [599-2021-3-NME](#) [599-JJ-2021-03](#) [00-5080-YWPP](#) [5E4750/01-20R0-T/R](#) [LW1A-L1-GL](#) [LW1A-P1-GD](#)
[LW1L-A1C10V-GL](#) [LW1L-M1C70-A](#) [0202-0173](#) [00-9089-RDPP](#) [00-9300-RDPP](#) [CRCW2010331JR02](#) [01-1003W-8/32-10](#) [601-GP-08-](#)
[KT39](#) [601-JJ-06](#) [601-SPB](#) [601YSY](#) [602-JJ-03](#) [602SPB](#) [602Z](#) [603-JJ-07-FP](#) [603-JJY-04](#) [604J](#)