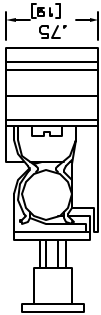
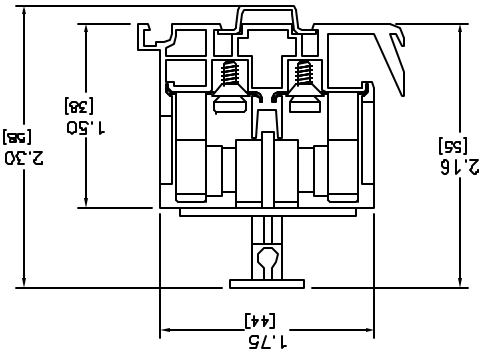


Catalog Number: 9080-CF6  
 Ratings: BOOV, 3DA  
 UL File/CDN: E80918/XCFR2  
 CSA File/Class: LR82144/822B Q1  
 Meets Standards: -  
 Weight: 0.06 lbs.  
 Wire Size: #18-#10 AWG  
 Terminal Torque: 12 lb./in.  
 Mounting Hwd.: TERMINAL MOUNTING CHANNEL, 35mm DIN RAIL

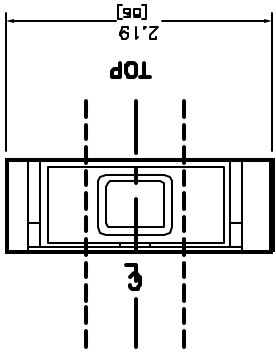
FRONT



RIGHT



TOP



TERMINAL BLOCKS  
 (TYPE G) (NEMA)  
 CLASS BOVD TYPE GFB



DWG# E0801801-01  
 NO.

DUAL DIMENSIONS: INCHES  
 MILLIMETERS

## X-ON Electronics

Largest Supplier of Electrical and Electronic Components

*Click to view similar products for [schneider](#) manufacturer:*

Other Similar products are found below :

[LU9M1](#) [7D](#) [7S](#) [7XA1](#) [FNQR2](#) [8501RS44V24](#) [8501RSD14P14V51](#) [8501XO20V03Y414](#) [9001KXRK](#) [9001SKR9P35RH25](#) [9001SKT35L31](#)  
[9003K2C003GA](#) [9007AA1](#) [9007BA1](#) [9007C54D](#) [9007C62A2](#) [9007CA11](#) [9007FA3](#) [9007HA4](#) [9007HA6](#) [9007KA1](#) [9007KB11](#)  
[9007MS01S0206](#) [9007MS02S0300](#) [9012GAR4](#) [9012GAW2](#) [9012GBW1](#) [9012GDW5E3](#) [9012GFW1](#) [9012GNG1](#) [9012GNG3](#) [9012GNG6](#)  
[9013FHG39J69](#) [9013GHG2J30](#) [9050JCK2F30V14](#) [GV2ME04](#) [GV2ME10](#) [GV2ME14](#) [GV2ME20](#) [GV2ME32](#) [GV2P06](#) [GV2P08](#) [GV2P10](#)  
[GV2P16](#) [GV2P20](#) [GV2P21](#) [GV2RT07](#) [GV2RT21](#) [GVAD1001](#) [GVAN11](#)