

# CAPTEUR DE PROXIMITE MAGNETIQUE PCA22330

## MAGNETIC PROXIMITY SENSOR

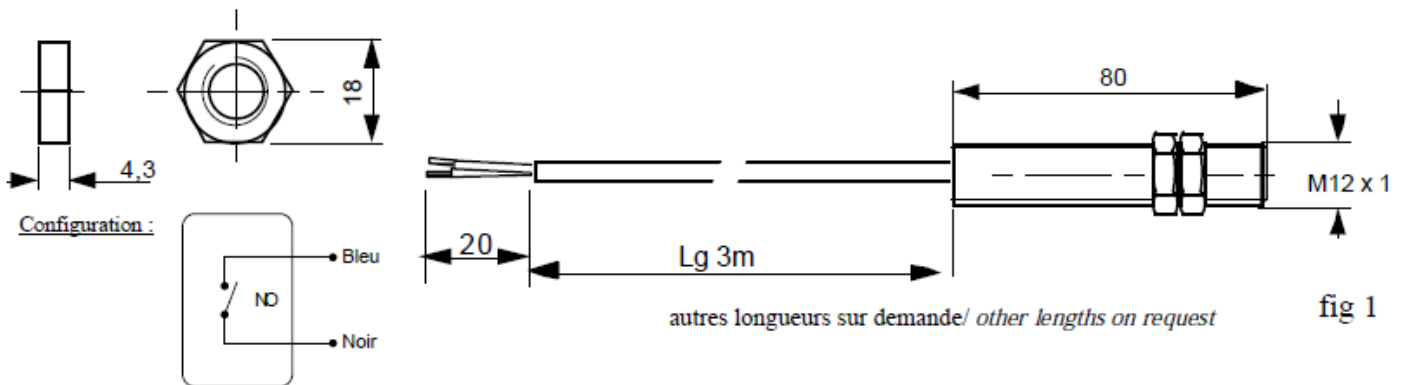


Boîtier fileté plastique  
Threaded plastic housing

**M12x1 L 80**

- Capteur magnétique à ampoule REED
- 1 contact travail ( forme A ) 250Vac - 50 W - 0,5A
- *MAGNETIC PROXIMITY SENSOR with REED switch*
- *1 Normally open contact ( form A ) 250VApeak - 50W - 0,5A*

Dimensions :



**CARACTERISTIQUES ELECTRIQUES / ELECTRICAL DATA**

<b>Puissance maxi commutable / Max. switching power</b>	<b>50 W / 70 VA</b>
<b>Tension maxi commutable / Max. switching voltage</b>	<b>300 Vac</b>
<b>Courant maxi commutable / Max. switching current</b>	<b>0,5 A</b>
<b>Courant de travail / Carrying current</b>	<b>2,5 A</b>
<b>Tension typique de tenue entre lames / Typical dielectric strength between contacts</b>	<b>500 Vdc</b>
<b>Résistance de contact initiale ( hors cable ) / Initial contact resistance ( cable excepted )</b>	<b>≤ 150 mΩ</b>
<b>Résistance d'isolement ( min ) / Insulation resistance</b>	<b>10<sup>10</sup> Ω</b>
<b>Fréquence de résonance / Resonant frequency</b>	<b>2500±250 Hz</b>
<b>Fréquence maxi d'utilisation / Max. frequency</b>	<b>200 Hz</b>

*Proud to serve you*

All technical characteristics are subject to change without previous notice.  
Caractéristiques sujettes à modifications sans préavis.

**CARACTERISTIQUES PHYSIQUES / PHYSICAL DATA**

page 2 / 2 F/GB

<b>Température maxi d'utilisation / Max. operating temperature</b>	<b>- 40 à + 75°C</b>
<b>Température de stockage / Storage temperature</b>	<b>- 55 à + 75°C</b>
<b>Chocs ( 11 ms ) / Shocks ( 11 ms )</b>	<b>30 g</b>
<b>Vibrations ( de 10 à 2000 Hz ) / Vibrations</b>	<b>20 g</b>
<b>Indice de protection ( nettoyage par jet d'eau; usage industriel et ambiance poussiéreuse )</b> <i>Protection level ( Cleaning with jet of water, industrial use, dusty environment )</i>	<b>IP67</b>

**AUTRES CARACTERISTIQUES / OTHERS**

**Plage de sensibilité utilisée ATF / Used pull-in range AT range** **20 - 25 ATf**

**Câble / Cable ( 2 fils / 2 wires )** **PVC NOIR - BLACK Ø 4,1± 0,2**  
**( 2 x 0,34 mm<sup>2</sup> - 2 x AWG22 )**

**Autres références disponibles / Other available reference :**

**PCA36720: 250Vac - 100 VA - 3A avec câble / with cable : 2 m**

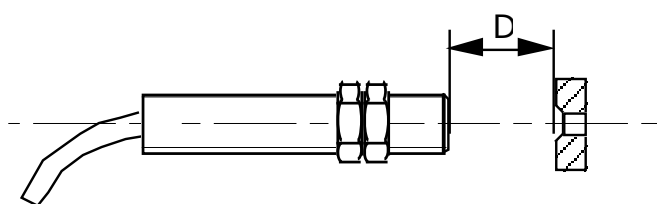
Pour d'autres longueurs ou types , nous consulter / For other lengths or typical wires, please contact us  
Possibilité de boîtier INOX , nous consulter / For stainless steel housing, please contact us

**Détection / Detection**

Distances de basculement / Switching distances:

Ex : Avec Aimant / With Magnet : **UR144361**

dans un environnement non magnétique ( bois, alu, PVC, béton... /  
in non-magnetic environment ( wood, Al, PVC, concrete... )

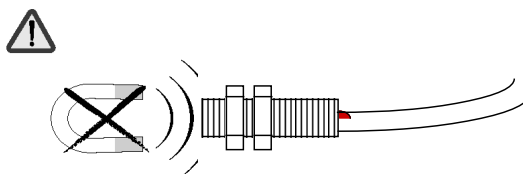


**Operate :** **D < 20 mm**  
**Fermé à 20mm**

**Release :** **D > 40 mm**  
**Ouvert à 40mm**

La référence PCA22330 ne comprend pas l'aimant / PCA22330 type doesn't include the magnet

Sensible aux champs magnétiques par principe  
Sensible to Magnetic Field



## X-ON Electronics

Largest Supplier of Electrical and Electronic Components

*Click to view similar products for [Proximity Sensors](#) category:*

*Click to view products by [Celduc](#) manufacturer:*

Other Similar products are found below :

[01.001.5653.1](#) [70.340.1028.0](#) [70.360.2428.0](#) [70.364.4828.0](#) [70.810.1053.0](#) [72.360.1628.0](#) [73.363.6428.0](#) [9221350022](#) [980659-1](#) [QT-12](#)  
[E2EX10D1NN](#) [E2E-X14MD1-G](#) [E2E-X2D1-G](#) [E2EX2ME2N](#) [E2E-X3D1-N 10M](#) [E2E-X4MD1-G](#) [E2FMX1R5D12M](#) [E2K-F10MC1 5M](#)  
[EI1204TBOSL-6](#) [EI5515NPAP](#) [BSA-08-25-08](#) [IC08ANC15PO-K](#) [IMM2582C](#) [25.161.3253.0](#) [25.332.0653.1](#) [25.352.0653.0](#) [25.352.0753.0](#)  
[25.523.3253.0](#) [9151710023](#) [922FS1.5C-A4P-Z774](#) [SC606ABV0S30](#) [SM952A126100LE](#) [A1220EUA-T](#) [F3S-A162-U](#) [CL18](#) [QT-08L](#)  
[34.110.0010.0](#) [TL-C2MF1-M3-E4](#) [IA08BLF15NOM5](#) [IA08BSF15NOM5](#) [IA12ASF04DOM1](#) [IMM32188C](#) [IS2](#) [IS31SE5000-UTLS2-TR](#)  
[34.110.0021.0](#) [34.110.0022.0](#) [CA150-120VACDC](#) [VM18VA3000Q](#) [XS508BSCBL2](#) [XS512BLNAM12](#)