

### Beschreibung

- Einbau in Platten:  
Schraubbefestigung von Front- oder Rückseite, Schnappbefestigung von Frontseite
- 2 Funktionen:  
Gerätestecker Schutzklasse I oder II, Netzschalter 1- oder 2-polig
- Steckanschlüsse 4.8 x 0.8 mm

### Zulassungen

- VDE Ausweisnummer: 40007009
- UL Ausweisnummer: E96454

### Merkmale

- Äusserst kompakte Bauweise
- Die einzelnen Modul-Komponenten sind bereits verdrahtet  
Unverdrahtete Versionen erhältlich auf Anfrage
- Netzschalter unbeleuchtet oder beleuchtet  
Hoher Einschaltspitzenstrom bis 100A
- Ideal für Anwendungen mit hohen transienten Lasten
- Geeignet für den Einsatz in Geräten nach IEC/UL 60950

### Weitere Ausführungen auf Anfrage

- Unverdrahtete Versionen
- Lötanschlüsse
- Netzschalter mit anderer Wippenbeschriftung

### Referenzen

Alternativ: Version mit Netzfilter [DC12](#)  
Ersetzt Typ [KEB1](#); [KEB2](#); [6010-K](#)

### Weblinks

[pdf-Datenblatt](#), [html-Datenblatt](#), [Allgemeine Produktinformationen](#), [Zulassungen](#), [CE-Konformitätserklärung](#), [RoHS](#), [CHINA-RoHS](#), [REACH](#), [Mating Connectors](#), [e-Shop](#), [SCHURTER-Stock-Check](#), [Distributor-Stock-Check](#), [CAD-Zeichnungen](#), [Zubehör](#), [Kabelkonfektion](#), [Detailanfrage zu Typ](#)

Neu gibt es Varianten passend zum V-Lock-Stecksystem. Die Produkte haben eine vorgesehene Öffnung zum Einrasten des Nockens an der Steckdose. Das V-Lock-System verhindert ein ungewolltes Trennen des Stecksystems.

### Technische Daten

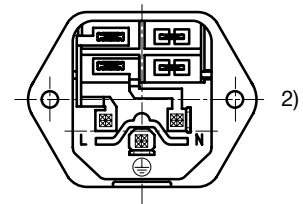
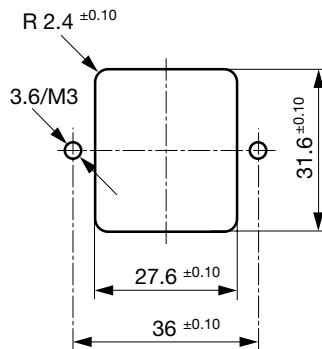
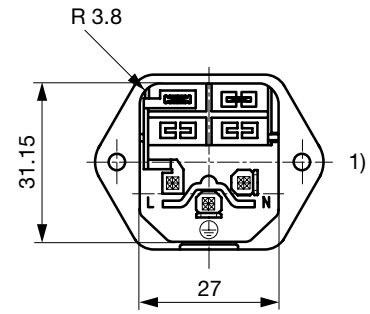
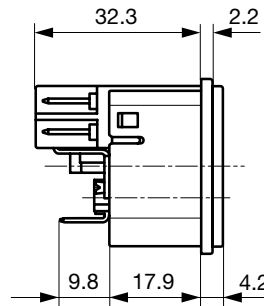
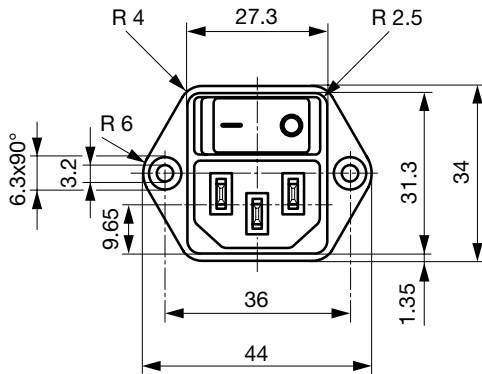
Nennaten IEC	10 A / 250 VAC; 50 Hz
Nennaten UL/CSA	15 A / 250 VAC; 50/60 Hz <sup>1)</sup>
Spannungsfestigkeit	> 2.5 kVAC zwischen L-N > 3 kVAC zwischen L/N-PE (1 min/50 Hz)
Zulässige Betriebstemp.	-25 °C bis 70 °C
Schutzgrad	von Frontseite IP 40 nach IEC 60529
Schutzklasse	Geeignet für Geräte der Schutzklasse I oder II nach IEC 61140
Anschluss	Steckanschlüsse 4.8 x 0.8 mm
Plattendicke s	Schraub: max 6 mm Anzugsdrehmoment max 0.5 Nm Schnapp: 1/1.5/2/2.5/3 mm
Material: Gehäuse	Thermoplast, schwarz, UL 94V-0

Gerätestecker	C14 gemäss IEC 60320, UL 498, CSA C22.2 no. 42 (Für kalte Bedingungen) Stiftemperatur 70 °C, 10 A, Schutzklasse I oder II
Netzschalter	Wippenschalter 1- / 2-polig, unbeleuchtet oder beleuchtet, gemäss IEC 61058-1 <a href="#">Technische Details</a>

<sup>1)</sup> Standardausführung 12 A / Spezialausführung 15 A

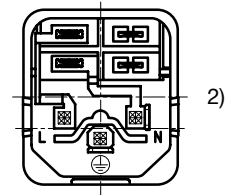
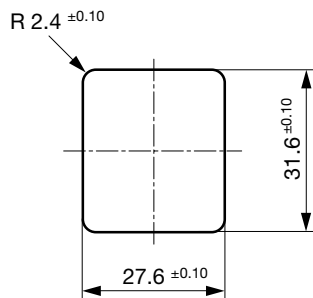
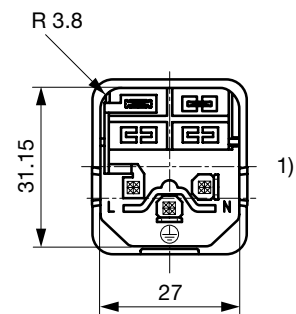
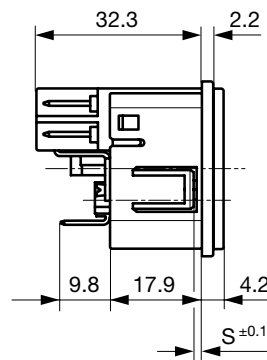
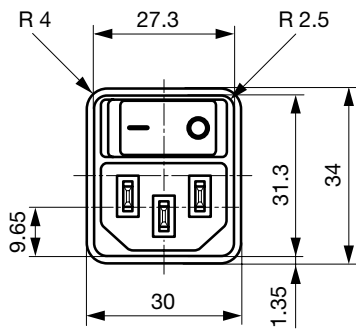
**Abmessungen**

Schraubmontage



- 1) 1-Pol unbeleuchtet
- 2) 2-Pol beleuchtet, 2-Pol unbeleuchtet

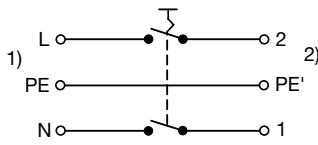
Schnappmontage



- 1) 1-Pol unbeleuchtet
- 2) 2-Pol beleuchtet, 2-Pol unbeleuchtet

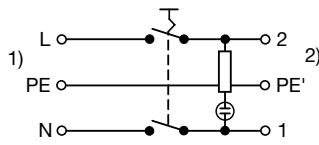
## Schaltbilder

Netzschalter unbeleuchtet 2-polig



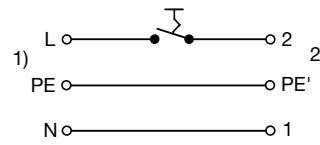
1) Netz  
2) Last

Netzschalter beleuchtet 2-polig



1) Netz  
2) Last

Netzschalter unbeleuchtet 1-polig



1) Netz  
2) Last

## Alle Varianten

Nennstrom UL [A]	Schutzklasse	Plattenmontage	Plattendicke s [mm]	Netzschalter	Beleuchtung	Farbe	Bestell-Nummer
12	I	Schraub	-	2-polig	●	rot	DC11.0021.001
15	I	Schraub	-	2-polig	●	rot	DC11.0021.006
12	I	Schraub	-	2-polig	●	grün	DC11.0031.001
12	I	Schraub	-	1-polig	-	-	DC11.0001.003
15	I	Schraub	-	1-polig	-	-	DC11.0001.007
12	I	Schraub	-	2-polig	-	-	DC11.0001.001
12	I	Schraub	-	2-polig	-	-	DC11.0001.001.21
15	I	Schraub	-	2-polig	-	-	DC11.0001.006
12	I	Schnapp	1.5	2-polig	●	rot	DC11.0021.201
15	I	Schnapp	1.5	2-polig	●	rot	DC11.0021.206
12	I	Schnapp	2	2-polig	●	rot	DC11.0021.301
12	I	Schnapp	2.5	2-polig	●	rot	DC11.0021.401
12	I	Schnapp	1.5	2-polig	●	grün	DC11.0031.201
12	I	Schnapp	2	2-polig	●	grün	DC11.0031.301
12	I	Schnapp	2.5	2-polig	●	grün	DC11.0031.401
12	I	Schnapp	1.5	1-polig	-	-	DC11.0001.203
15	I	Schnapp	1.5	1-polig	-	-	DC11.0001.207
12	I	Schnapp	2	1-polig	-	-	DC11.0001.303
12	I	Schnapp	2.5	1-polig	-	-	DC11.0001.403
12	I	Schnapp	2.5	1-polig	-	-	DC11.0001.403.21
12	I	Schnapp	1.5	2-polig	-	-	DC11.0001.201
12	I	Schnapp	1.5	2-polig	-	-	DC11.0001.201.21
15	I	Schnapp	1.5	2-polig	-	-	DC11.0001.206
12	I	Schnapp	2	2-polig	-	-	DC11.0001.301
12	II	Schnapp	2	2-polig	-	-	DC11.0001.351
12	I	Schnapp	2.5	2-polig	-	-	DC11.0001.401
12	I	Schnapp	3	2-polig	-	-	DC11.0001.501

■ Oft verkauft.

Sie können die Verfügbarkeit all unserer Produkte in Echtzeit prüfen: <http://www.schurter.com/de/Stock-Check/Produktverfuegbarkeit-SCHURTER>

Bei Schraubverbindung auf Leiterplatte sind 2 Schrauben inklusive

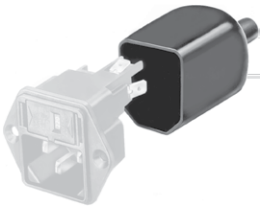
Alle Varianten nach VDE (ENEC 10) bis 10 A zugelassen

Suffix ".21" entspricht der Version passend zu V-Lock-Stecksystem. Die Produkte haben eine vorgesehene Öffnung zum Einrasten des Nockens an der Steckdose. Das V-Lock-System verhindert ein ungewolltes Trennen des Stecksystems.

**Verpackungseinheit** 50 ST

## Zubehör

## Beschreibung



Diverse Abdeckung  
Rückseitige Schutzabdeckung



Kabelkonfektionierung  
Kabelbaum für SCHURTER-Produkte



Sicherungsbügel  
Auszugssicherung für Kabelstecker

## Passende Dosen

## Kategorie / Beschreibung

## Geräteeinbausteckdose Übersicht komplett



IEC Geräteeinbausteckdose F, Schraubmontage, frontseitig, Lötanschluss	4787
IEC Geräteeinbausteckdose F, Schnappmontage, frontseitig, Löt- oder Steckanschluss	4788
IEC Geräteeinbausteckdose F oder H, Schraubmontage, frontseitig, Löt-, PCB- oder Steckanschluss	5091

[Geräteeinbausteckdose weitere Typen zu DC11](#)

## Gerätesteckdose Übersicht komplett



IEC Gerätesteckdose C15A für Kabelmontage, gerade	0102
IEC Gerätesteckdose C15A für Kabelmontage, gerade	0102-G
IEC Gerätesteckdose C15A für Kabelmontage, abgewinkelt	0112
IEC Gerätesteckdose C13 für Kabelmontage, abgewinkelt	4012
IEC Gerätesteckdose C13 für Kabelmontage, gerade	4022

[Gerätesteckdose weitere Typen zu DC11](#)

...

## Netzanschlussleitung Übersicht komplett



EU Anschlussleitung mit IEC Gerätesteckdose C13, gerade	6003.0215
EU Anschlussleitung mit IEC Gerätesteckdose C13, gerade	6004.0215

[Netzanschlussleitung weitere Typen zu DC11](#)

Passende Dosen verriegelt



Anschlussleitung Übersicht komplett

Übersicht Anschlussleitung mit IEC Gerätesteckdose C13, V-Lock, gerade

VAC13KS

Anschlussleitung weitere Typen zu DC11

## X-ON Electronics

Largest Supplier of Electrical and Electronic Components

*Click to view similar products for [schurter](#) manufacturer:*

Other Similar products are found below :

[4420.0380](#) [4310.0028](#) [0034.7115](#) [0040.1102](#) [0001.1007.PT](#) [0034.3406](#) [0034.9889](#) [7040.3140](#) [FMAC-0934-3610](#) [FMAD-0931-0810](#) [FMBD-B92B-2512](#) [FMW-65-0005](#) [1241.3663](#) [1241.2506](#) [1301.9211](#) [DC11.0001.301](#) [9632.5100](#) [FMBC-0994-1000](#) [3-101-015](#) [4400.0344](#)  
[4420.0361](#) [4752.4000](#) [5500.2605.01](#) [3404.2330.11](#) [3405.0176.11](#) [KD13.1101.105](#) [4303.1061](#) [4420.0210](#) [4430.1129](#) [4430.1892](#) [DKIP-0229-1005](#) [091132B](#) [5500.2267](#) [6162.0083](#) [8020.5081](#) [5120.1006.0.21](#) [5130.2101](#) [CD24.4101.151](#) [CD44.4199.151](#) [AS168X-CB2H030](#)  
[6136.0137.0210](#) [FMBC-A91C-1610](#) [FMAC-0932-2510](#) [1068.1012.1110001](#) [GSP1.8101.1](#) [TA35-CFTBLJ04C0](#) [1241.2903.002](#)  
[1241.6623.1124000](#) [1241.3008](#) [0001.2535](#)