

# PCB Connectors

## Straight PCB Jacks (female)

> 2.54 mm / .100 in.

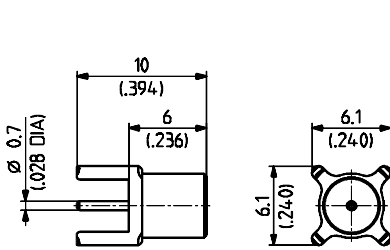


Fig. 1

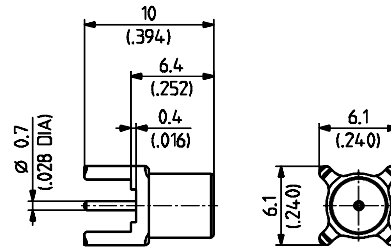


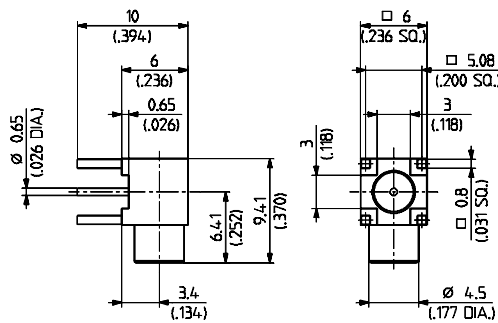
Fig. 2



SUHNER TYPE	Order No.	Packaging	Plating Body	Mounting Hole	Fig.	Notes
82 MCX-75-0-4 / 111 NH	23004043	bulk 100 pcs.	gold	ML 15	1	without stand-off
82 MCX-75-0-5 / 111 NH	23004046	bulk 100 pcs.	gold	ML 15	2	with stand-off

## Right Angle PCB Jacks (female)

> 2.54 mm / .100 in.



SUHNER TYPE	Order No.	Packaging	Plating Body	Mounting Hole	Notes
85 MCX-75-0-1 / 111 NE	22649202	single	gold	ML 15	
85 MCX-75-0-1 / 111 NH	22650766	bulk 100 pcs.	gold	ML 15	

## X-ON Electronics

Largest Supplier of Electrical and Electronic Components

*Click to view similar products for [huber & suhner](#) manufacturer:*

Other Similar products are found below :

[31 MMBX-SMA-50-1/111\\_NE](#) [74Z-0-23-17](#) [32 MMBX-50-0-6 / 111\\_NE](#) [TL8A-11SMA-11SMA-03000-51](#) [TL8A-11SMA-11SMA-01500-51](#)  
[23\\_SMA-50-0-1/111\\_NE](#) [TL-8A-11N-11SMA-01500-51](#) [7404.17.0003](#) [24\\_BNT-50-2-1/103\\_NE](#) [5906.17.0005](#) [53\\_SMA-50-0-2/111\\_NE](#)  
[Microbend R-13](#) [5910\\_SMA-50-005/19-\\_NE](#) [16\\_SMA-50-2-55/199\\_NE](#) [16\\_SMA-50-2-43/133\\_NE](#) [11\\_716-50-7-31/033\\_-Y](#) [Minibend L-13](#)  
[6550.17.AA](#) [Microbend R-4.5](#) [74\\_Z-0-0-53](#) [6603\\_SMA-50-2/199\\_NE](#) [85\\_SMC-50-0-1/133\\_NE](#) [MF53/1x8A\\_21MXP/11SK/305](#)  
[1324.17.0114](#) [75\\_Z-0-0-51](#) [31\\_PC24-SK-50-1/199\\_NE](#) [65\\_BNC-50-0-2/133\\_NE](#) [76\\_Z-0-10-14](#) [11\\_N-50-4-19/12-\\_NE](#) [80346275](#) [23\\_SHV-](#)  
[50-0-2/133\\_NE](#) [33\\_SMA-QMA-50-1/133\\_NE](#) [11\\_C-50-7-6/133\\_NE](#) [6806.19.A](#) [33\\_716-N-50-51/-33\\_NE](#) [5930\\_N-50-050/19-\\_NE](#) [16\\_BNC-](#)  
[50-7-6/133\\_NE](#) [Mini141 K-8](#) [33\\_BNC-N-50-1/133\\_NE](#) [6701.01.B](#) [33\\_BNC-QLA-01-1/1--\\_NE](#) [25\\_N-50-7-8/133\\_NE](#) [22\\_BNC-50-0-](#)  
[5/133\\_NE](#) [6500\\_N-50-1/199\\_NE](#) [3401.17.0033](#) [6601\\_SMA-50-1/199\\_NE](#) [74\\_Z-0-0-56](#) [3401.00.0022](#) [MF53/1x8A\\_21MXP/21SK\\_erg/305](#)  
[32\\_N-SMA-50-51/1--\\_UE](#)