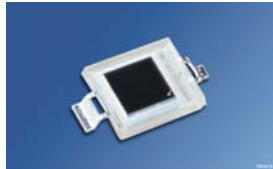
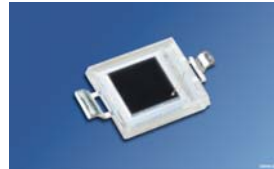


**Silicon PIN Photodiode**  
**Silizium-PIN-Fotodiode**  
**Version 1.0**

**BP 104 S, BP 104 SR**



BP 104 S



BP 104 SR

**Features:**

- Suitable for reflow soldering
- Especially suitable for applications from 400 nm to 1100 nm
- Short switching time (typ. 20 ns)
- Suitable for SMT

**Applications**

- Photointerrupters
- Industrial electronics
- For control and drive circuits
- IR remote control of hi-fi and TV sets, video tape recorders, dimmers, remote controls of various equipment

**Besondere Merkmale:**

- Geeignet für Reflow Löten
- Besonders geeignet für Anwendungen im Bereich von 400 nm bis 1100 nm
- Kurze Schaltzeit
- SMT-fähig

**Anwendungen**

- Lichtschranken
- Industrieelektronik
- Messen / Steuern / Regeln
- IR-Fernsteuerung von Fernseh- und Rundfunkgeräten, Videorecordern, Lichtdimmern, Gerätefernsteuerungen

**Ordering Information**

**Bestellinformation**

Type: Typ:	Photocurrent Fotostrom $E_v = 1000 \text{ lx, Std. Light A, } V_R = 5 \text{ V}$ $I_p [\mu\text{A}]$	Ordering Code Bestellnummer
BP 104 S	55 ( $\geq 40$ )	Q65110A2626
BP 104 SR	55 ( $\geq 40$ )	Q65110A4262

**Maximum Ratings** ( $T_A = 25\text{ °C}$ )**Grenzwerte**

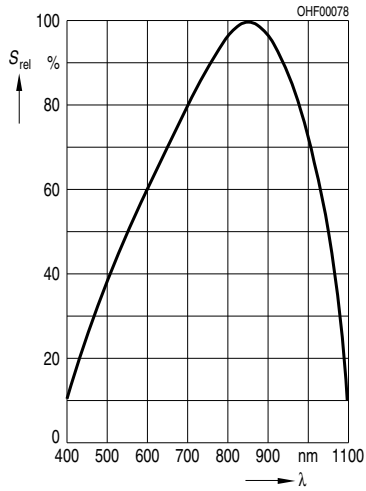
Parameter Bezeichnung	Symbol Symbol	Values Werte	Unit Einheit
Operating and storage temperature range Betriebs- und Lagertemperatur	$T_{op}; T_{stg}$	-40 ... 100	°C
Reverse voltage Sperrspannung	$V_R$	20	V
Total power dissipation Verlustleistung	$P_{tot}$	150	mW

**Characteristics** ( $T_A = 25\text{ °C}$ )**Kennwerte**

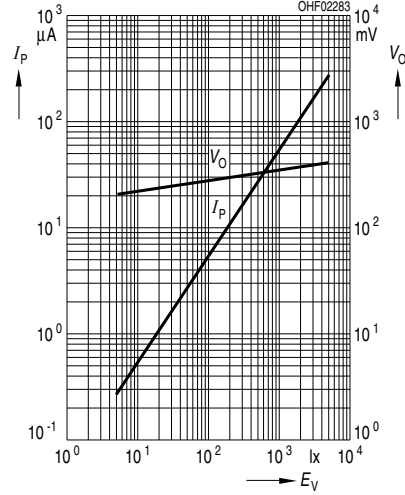
Parameter Bezeichnung	Symbol Symbol	Values Werte	Unit Einheit
Photocurrent Fotostrom ( $E_V = 1000\text{ lx}$ , Std. Light A, $V_R = 5\text{ V}$ )	$I_P$	55 ( $\geq 40$ )	$\mu\text{A}$
Wavelength of max. sensitivity Wellenlänge der max. Fotoempfindlichkeit	$\lambda_{S\text{ max}}$	850	nm
Spectral range of sensitivity Spektraler Bereich der Fotoempfindlichkeit	$\lambda_{10\%}$	400 ... 1100	nm
Radiant sensitive area Bestrahlungsempfindliche Fläche	A	4.84	$\text{mm}^2$
Dimensions of radiant sensitive area Abmessung der bestrahlungsempfindlichen Fläche	L x W	2.2 x 2.2	mm x mm
Half angle Halbwinkel	$\varphi$	$\pm 60$	°
Dark current Dunkelstrom ( $V_R = 10\text{ V}$ )	$I_R$	2 ( $\leq 30$ )	nA
Spectral sensitivity of the chip Spektrale Fotoempfindlichkeit des Chips ( $\lambda = 850\text{ nm}$ )	$S_{\lambda\text{ typ}}$	0.62	A / W
Quantum yield of the chip Quantenausbeute des Chips ( $\lambda = 850\text{ nm}$ )	$\eta$	0.90	Electrons / Photon

Parameter Bezeichnung	Symbol Symbol	Values Werte	Unit Einheit
Open-circuit voltage Leerlaufspannung ( $E_v = 1000 \text{ lx}$ , Std. Light A)	$V_O$	360 ( $\geq 280$ )	mV
Short-circuit current Kurzschlussstrom ( $E_v = 1000 \text{ lx}$ , Std. Light A)	$I_{SC}$	50	$\mu\text{A}$
Rise and fall time Anstiegs- und Abfallzeit ( $V_R = 5 \text{ V}$ , $R_L = 50 \Omega$ , $\lambda = 850 \text{ nm}$ )	$t_r, t_f$	0.02	$\mu\text{s}$
Forward voltage Durchlassspannung ( $I_F = 100 \text{ mA}$ , $E = 0$ )	$V_F$	1.3	V
Capacitance Kapazität ( $V_R = 0 \text{ V}$ , $f = 1 \text{ MHz}$ , $E = 0$ )	$C_0$	48	pF
Temperature coefficient of $V_O$ Temperaturkoeffizient von $V_O$	$TC_V$	-2.6	mV / K
Temperature coefficient of $I_{SC}$ Temperaturkoeffizient von $I_{SC}$ (Std. Light A)	$TC_I$	0.18	% / K
Noise equivalent power Rauschäquivalente Strahlungsleistung ( $V_R = 10 \text{ V}$ , $\lambda = 850 \text{ nm}$ )	NEP	0.041	$\text{pW} / \text{Hz}^{1/2}$
Detection limit Nachweisgrenze	$D^*$	$5.4 \times 10^{12}$	$\text{cm} \times \text{Hz}^{1/2} / \text{W}$

**Relative Spectral Sensitivity**  
**Relative spektrale Empfindlichkeit**  
 $S_{rel} = f(\lambda)$



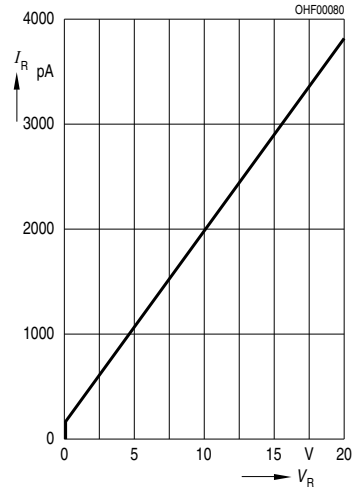
**Photocurrent / Open-Circuit Voltage**  
**Fotostrom / Leerlaufspannung**  
 $I_P (V_R = 5 V) / V_O = f(E_V)$



**Total Power Dissipation**  
**Verlustleistung**  
 $P_{tot} = f(T_A)$

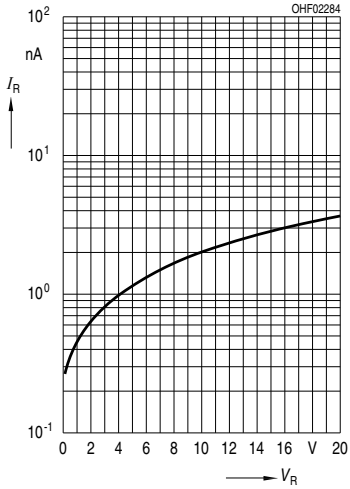


**Dark Current**  
**Dunkelstrom**  
 $I_R = f(V_R), E = 0$



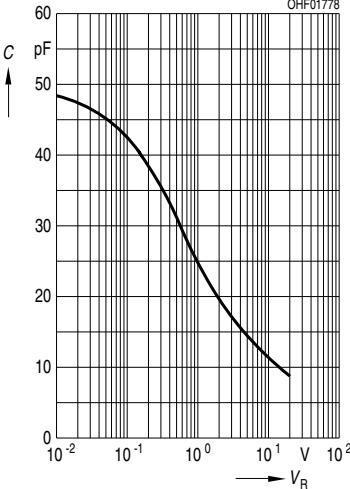
**Dark Current  
Dunkelstrom**

$I_R = f(V_R), E = 0$



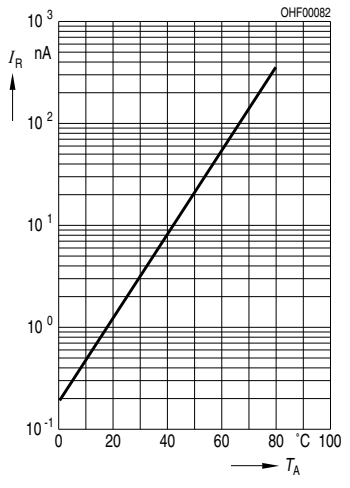
**Capacitance  
Kapazität**

$C = f(V_R), f = 1 \text{ MHz}, E = 0$



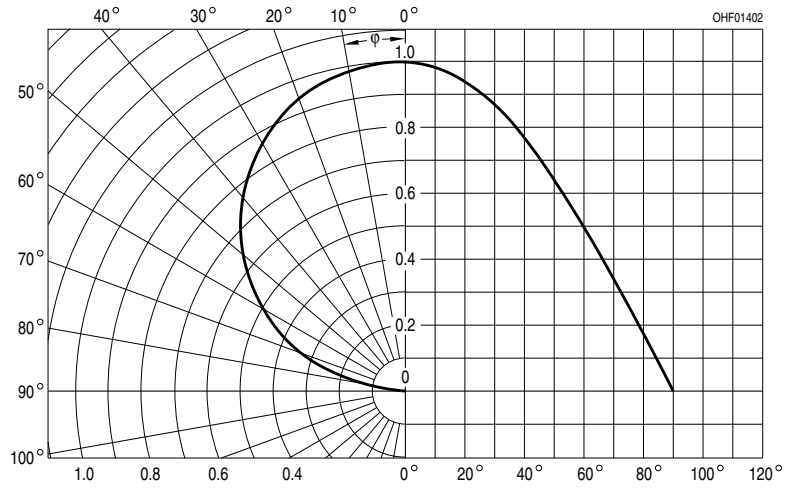
**Dark Current  
Dunkelstrom**

$I_R = f(T_A), V_R = 10 \text{ V}, E = 0$

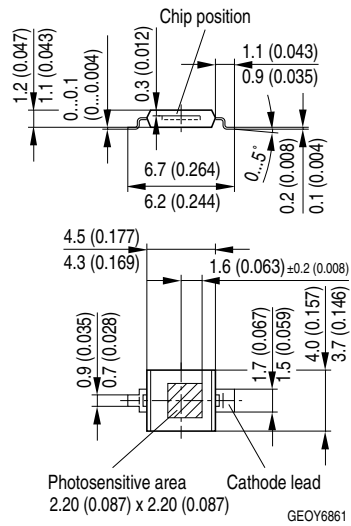


**Directional Characteristics**  
**Winkeldiagramm**

$S_{rel} = f(\varphi)$

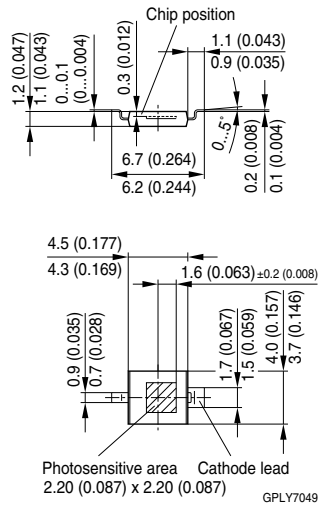


Package Outline  
Maßzeichnung  
BP 104 S



Dimensions in mm (inch). / Maße in mm (inch).

**Package Outline**  
**Maßzeichnung**  
**BP 104 SR**



Dimensions in mm (inch). / Maße in mm (inch).

**Package**

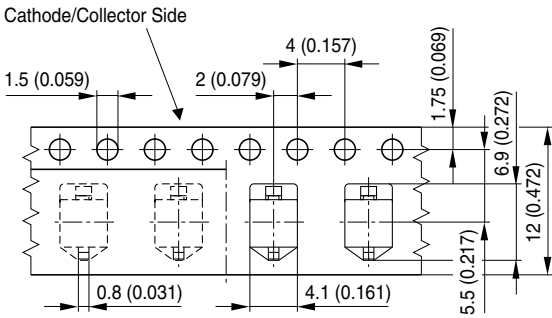
SMT DIL, Epoxy

**Gehäuse**

SMT DIL, Harz



Method of Taping  
Gurtung

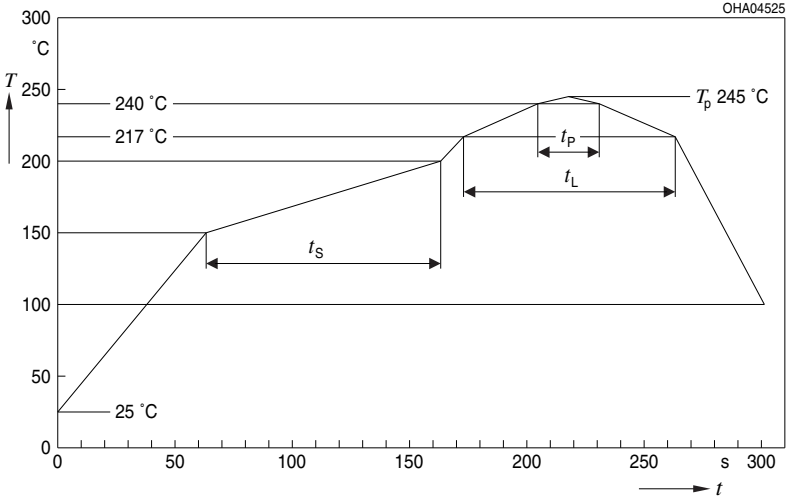


OHAY2287

Dimensions in mm (inch). / Maße in mm (inch).

Reflow Soldering Profile  
Reflow-Lötprofil

Preconditioning: JEDEC Level 4 acc. to JEDEC J-STD-020D.01



OHA04612

Profile Feature Profil-Charakteristik	Symbol Symbol	Pb-Free (SnAgCu) Assembly			Unit Einheit
		Minimum	Recommendation	Maximum	
Ramp-up rate to preheat*) 25 °C to 150 °C			2	3	K/s
Time $t_S$ $T_{Smin}$ to $T_{Smax}$	$t_S$	60	100	120	s
Ramp-up rate to peak*) $T_{Smax}$ to $T_P$			2	3	K/s
Liquidus temperature	$T_L$	217			°C
Time above liquidus temperature	$t_L$		80	100	s
Peak temperature	$T_P$		245	260	°C
Time within 5 °C of the specified peak temperature $T_P$ - 5 K	$t_P$	10	20	30	s
Ramp-down rate* $T_P$ to 100 °C			3	6	K/s
Time 25 °C to $T_P$				480	s

All temperatures refer to the center of the package, measured on the top of the component  
 \* slope calculation  $DT/Dt$ :  $Dt$  max. 5 s; fulfillment for the whole T-range

**Disclaimer****Attention please!**

The information describes the type of component and shall not be considered as assured characteristics.

Terms of delivery and rights to change design reserved.

Due to technical requirements components may contain dangerous substances.

For information on the types in question please contact our Sales Organization.

If printed or downloaded, please find the latest version in the Internet.

**Packing**

Please use the recycling operators known to you. We can also help you – get in touch with your nearest sales office.

By agreement we will take packing material back, if it is sorted. You must bear the costs of transport. For packing material that is returned to us unsorted or which we are not obliged to accept, we shall have to invoice you for any costs incurred.

**Components used in life-support devices or systems must be expressly authorized for such purpose!**

Critical components\* may only be used in life-support devices\*\* or systems with the express written approval of OSRAM OS.

\*) A critical component is a component used in a life-support device or system whose failure can reasonably be expected to cause the failure of that life-support device or system, or to affect its safety or the effectiveness of that device or system.

\*\*) Life support devices or systems are intended (a) to be implanted in the human body, or (b) to support and/or maintain and sustain human life. If they fail, it is reasonable to assume that the health and the life of the user may be endangered.

**Disclaimer****Bitte beachten!**

Lieferbedingungen und Änderungen im Design vorbehalten. Aufgrund technischer Anforderungen können die Bauteile Gefahrstoffe enthalten. Für weitere Informationen zu gewünschten Bauteilen, wenden Sie sich bitte an unseren Vertrieb. Falls Sie dieses Datenblatt ausgedruckt oder heruntergeladen haben, finden Sie die aktuellste Version im Internet.

Informationen zu gewünschten Bauteilen, wenden Sie sich bitte an unseren Vertrieb. Falls Sie dieses Datenblatt ausgedruckt oder heruntergeladen haben, finden Sie die aktuellste Version im Internet.

Informationen zu gewünschten Bauteilen, wenden Sie sich bitte an unseren Vertrieb. Falls Sie dieses Datenblatt ausgedruckt oder heruntergeladen haben, finden Sie die aktuellste Version im Internet.

**Verpackung**

Benutzen Sie bitte die Ihnen bekannten Recyclingwege.

Wenn diese nicht bekannt sein sollten, wenden Sie sich bitte an das nächstgelegene Vertriebsbüro. Wir nehmen das Verpackungsmaterial zurück, falls dies vereinbart wurde und das Material sortiert ist. Sie tragen die Transportkosten. Für Verpackungsmaterial, das unsortiert an uns zurückgeschickt wird oder das wir nicht annehmen müssen, stellen wir Ihnen die anfallenden Kosten in Rechnung.

Für Verpackungsmaterial, das unsortiert an uns zurückgeschickt wird oder das wir nicht annehmen müssen, stellen wir Ihnen die anfallenden Kosten in Rechnung.

**Bauteile, die in lebenserhaltenden Apparaten und Systemen eingesetzt werden, müssen für diese Zwecke ausdrücklich zugelassen sein!**

Kritische Bauteile\* dürfen in lebenserhaltenden Apparaten und Systemen\*\* nur dann eingesetzt werden, wenn ein schriftliches Einverständnis von OSRAM OS vorliegt.

\*) Ein kritisches Bauteil ist ein Bauteil, das in lebenserhaltenden Apparaten oder Systemen eingesetzt wird und dessen Defekt voraussichtlich zu einer Fehlfunktion dieses lebenserhaltenden Apparates oder Systems führen wird oder die Sicherheit oder Effektivität dieses Apparates oder Systems beeinträchtigt.

\*\*) Lebenserhaltende Apparate oder Systeme sind für (a) die Implantierung in den menschlichen Körper oder (b) für die Lebenserhaltung bestimmt. Falls Sie versagen, kann davon ausgegangen werden, dass die Gesundheit und das Leben des Patienten in Gefahr ist.

Published by OSRAM Opto Semiconductors GmbH  
Leibnizstraße 4, D-93055 Regensburg  
www.osram-os.com © All Rights Reserved.

HS and China RoHS compliant product



符合欧盟 RoHS 指令的要求；  
国的相关法规和标准，不含有毒有害物质或元素。

## X-ON Electronics

Largest Supplier of Electrical and Electronic Components

*Click to view similar products for [Photodiodes](#) category:*

*Click to view products by [OSRAM](#) manufacturer:*

Other Similar products are found below :

[LTR-526AD](#) [LV0221CS-TLM-H](#) [OED-SP-7L](#) [LTR-536AB](#) [LTR-743DBM1-TA](#) [LV0223CV-TLM-H](#) [67-21SYGC-S349-TR8](#) [SAH500M1](#)  
[SFH 2200 A01](#) [BPW 34 S E9601](#) [SFH 2713](#) [SFH 2703](#) [LTR-546AD](#) [BP 104 SR-Z](#) [BPV23FL](#) [BPW 34 BS-Z](#) [BPW 34 FAS](#) [BPW 34 FS](#)  
[IG17X1000S4I](#) [IG22X250S4I](#) [VTB9413BH](#) [VTD205H](#) [VTD205KH](#) [VTP1220FBH](#) [VTP1232FH](#) [VTP4085H](#) [1541201EEA400](#) [SFH 2400](#)  
[OP913WSL](#) [OP955](#) [OPR5913](#) [PD15-21B/TR8](#) [PD3122FE000F](#) [PD93-21C/TR8](#) [LTR-536AD](#) [VTP8651H](#) [VTD206KH](#) [VTB1013H](#)  
[BPV23NF](#) [OP905](#) [LTR-516AD](#) [BPW 34 FS-Z](#) [VTD34FH](#) [QSB34CGR](#) [SFH 2500 FA](#) [3001032](#) [3001048](#) [ARRAYC-60035-64P-PCB](#) [SFH](#)  
[2240](#) [OPR2100T](#)