

499523



**Bases portafusibles NH 690 V**  
zócalo cerámico

**Socles pour cartouches à couteaux NH 690 V**  
socle céramique

**Fuse bases for HRC fuse-links NH 690V**  
ceramic base

**Características**

- Zócalo aislante de material cerámico.
- Contactos fuertemente plateados con muelles de gran presión de contacto.
- El tamaño 4 asegura la presión mediante tuerca especial.

Las bases tamaño 1 admiten fusibles tamaño 0.  
Las bases tamaño 2 admiten fusibles tamaño 1.  
Las bases tamaño 3 admiten fusibles tamaño 1 y 2.  
Las bases tipo E llevan contactos de escuadra.  
Las bases tipo P llevan contactos de pinza.  
Las bases tipo EB llevan contactos a escuadra y conexión del cable a brida.

**Caractéristiques**

- Socle isolant en matériel céramique.
- Contacts fortement argentés avec ressort à grande pression de contact.
- La taille 4 assure cette pression grâce à un écrou spécial.

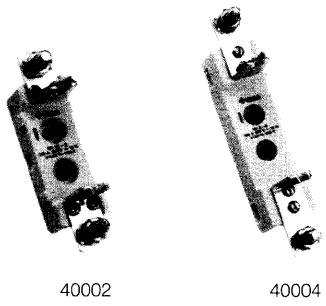
Les socles taille 1 admettent des cartouches taille 0.  
Les socles taille 2 admettent des cartouches taille 1.  
Les socles taille 3 admettent des cartouches taille 1 et 2.  
Les socles type E avec contacts équerre.  
Les socles type P avec contacts à machoire.  
Les socles type EB avec contacts équerre et connexion du câble à bride.

**Characteristics**

- Insulating base of ceramic material.
- Strongly silver-plated contacts with high contact pressure springs.
- In size 4 pressure is assured by a special nut.

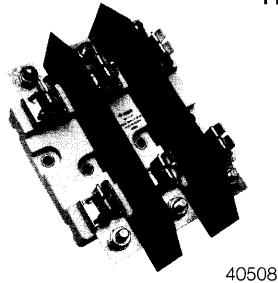
Fuse bases size 1 accept fuses size 0.  
Fuse bases size 2 accept fuses size 1.  
Fuse bases size 3 accept fuses size 1 and 2.  
Fuse bases type E with square contacts.  
Fuse bases type P with pincer contacts.  
Fuses bases type EB with square contacts and cable connection by clamp.

**Unipolar • Unipolaire • Unipolar**

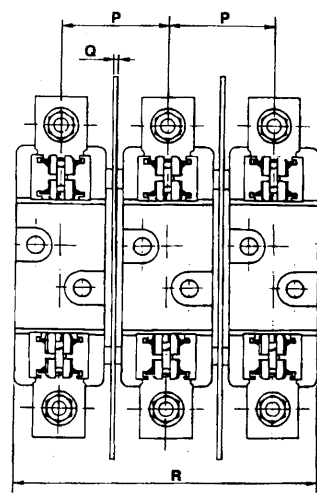
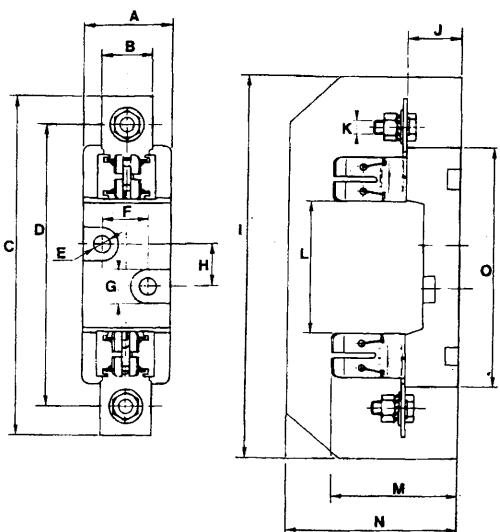


Tamaño Taille Size	In (A)	Art. N.º	Caja/un. Condit/un. Packing
00-E	160	40002	12
00-EB	160	40003	12
0-E	160	40004	4
0-P	160	40006	4
1-P	250	40008	3
2-P	400	40010	3
3-P	630	40012	3
4-P	1.250	40014	1

**Tripolar • Tripolaires • Tripolar**



Tamaño Taille Size	In (A)	Art. N.º	Caja/un. Condit/un. Packing
00-E	160	40502	3
00-EB	160	40503	3
0-E	160	40504	1
0-P	160	40506	1
1-P	250	40508	1
2-P	400	40510	1
3-P	630	40512	1



	NH 00-E	NH 0-E	NH 0-P	NH 1-P	NH 2-P	NH 3-P	NH 4-P
A	33	32	32	55	55	55	80
B	20	20	25	32	35	40	45
C	118,5	169	166	210	227	241	312
D	100	151	150	175	200	210	262
E	8	8,5	8,5	11	11	11	11
F	-	-	-	30	30	30	45
G	14,5	14	14	22	22	22	-
H	25	25	25	25	25	25	30
I	14,5	185	185	250	250	250	-
J	21,5	29	29	35	35	35	45
K	8	8	8	10	10	12	16
L	55	72	74	84	84	84	111
M	52,5	60	60	71	89	103	145
N	80	85	85	100	100	127	-
O	84	120	120	148	148	148	192
P	34	47	47	62	69	82	-
Q	1	2	2	2	2	2	-
R	101	126	126	177	190	213	-

## X-ON Electronics

Largest Supplier of Electrical and Electronic Components

*Click to view similar products for [mersen](#) manufacturer:*

Other Similar products are found below :

[HE-54](#) [RT3625B02500](#) [RT3835C00000](#) [RT7180U00000](#) [J212091](#) [A50QS200-4](#) [A331016F](#) [A70QS400-4](#) [RT3840C00000](#) [A50QS300-4](#)  
[A70QS200-4](#) [66344-72.0](#) [A50QS50-4](#) [ATDR10](#) [6,9URD30TTF0500](#) [A50QS150-4](#) [A50QS250-4](#) [A50QS350-4](#) [A70QS250-4](#) [DCT20-SB](#)  
[DCT10-SB](#) [C215650](#) [RT3610B02500](#) [RT3850C00000](#) [RT3860C00000](#) [RT7080U00000](#) [RT7102U00000](#) [RT7110U00000](#) [RT3855C00000](#)  
[RT7104U00000](#) [S218194](#) [ATDR1](#) [T331079](#) [RT3810B02500](#) [F222208](#) [RT7010U00000](#) [RT5235B00000](#) [RT5240B00000](#) [F214618](#) [A214107](#)  
[RT3325B02500](#) [RT5553B00000](#) [RT5660B00000](#) [RT3845C00000](#) [RT3115B02500](#) [RT5035B00000](#) [RT1250B00000](#) [RT3120B02500](#)  
[RT3410B02500](#) [RT3720B02500](#)