

REV	DESCRIPTION	ENGR DATE
A	CONVERTED TO ACAD	PB 06.24.94
B	CHANGED FILE NO. AND TITLE BLOCK	SM 05.16.02
C	ADDED MAT'L FLAME RET. TO NOTES	SM 06.20.02

TOLERANCES UNLESS NOTED

XX=±.010
XXX=±.005
FRAC=1/64
ANG=±1°

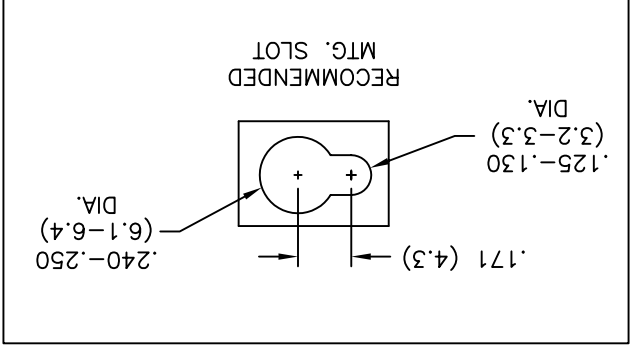
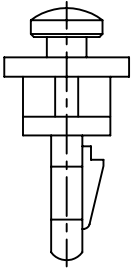
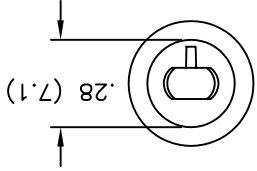
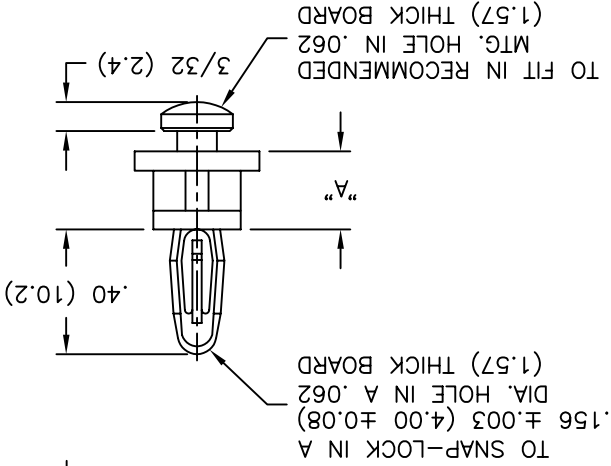
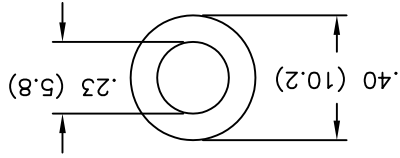
RE: RICHCO, INC.

RICHCO INC.
PO BOX 804238, CHICAGO, 60680
(773) 539-4060

PRINT TYPE CA

TITLE: KEY SLOT LOCKING B/N	FILE # KSLBN	DWN: P.B.	APP:	FINAL
DWG IN	IN (MM)			

NOTES:
 1. MATERIAL: NYLON 6/6 (RMS-01).
 FLAME RETARDANT, NYLON (RMS-19),
 AVAILABLE BY SPECIAL ORDER ONLY.
 2. COLOR: NATURAL.



PART NO.	DIM. "A"
KSLBN-2-01	1/8 (3.2)
KSLBN-4-01	1/4 (6.4)
KSLBN-6-01	3/8 (9.5)
KSLBN-8-01	1/2 (12.7)

X-ON Electronics

Largest Supplier of Electrical and Electronic Components

Click to view similar products for [richco](#) manufacturer:

Other Similar products are found below :

[KLB450ART](#) [RBS-5-BK](#) [FMB-1](#) [DHURCS-3-01](#) [DLMSPM-8-01](#) [RRC-16-9-28-M2](#) [RRH-142-80-150](#) [DHURCS-4-01](#) [RRC-16-9-28-M1](#)
[RT-310-190-222](#) [RLCBSR-10-01](#) [OFST-1-L](#) [RFS1-15-7-A5](#) [RT-145-102-80](#) [RSH6-76100-50A](#) [RFP1-34-28-A5](#) [CAT-15-PP-BU](#) [CAT-32-](#)
[PP](#) [RT-142-64-135](#) [FGPT-92](#) [MFTH-2-01A-RT-M](#) [RT-290-190-77](#) [BMS-SAX300MM](#) [RRH-110-50-250](#) [SHR-32-6NB](#) [RCP-040-T](#)
[LEDS2M-440-01](#) [SHR-C2](#) [RKCF-08-A5](#) [CBSS-8-01](#) [RRH-120-85-150](#) [RFS1-15-15-A5](#) [RT-280-160-75](#) [MB-1-156](#) [RFS2-34-12-2-A5](#) [RT-](#)
[175-95-127](#) [RT-290-190-75](#) [RT-70-35-40](#) [SNGS-2](#) [SPGSG-2](#) [RT-100-70-50](#) [WSB-2-01A-RT](#) [SP3-4-01](#) [RT-100-70-70](#) [RRH-186-102-286](#)
[VMCGN120-M3-L-K](#) [OFHB3-4-19A-RT](#) [RRH-140-90-150](#) [RT-160-120-80](#) [RSFS-450](#)