

**Rubrik 8 Gewinde-Verschraubungen/Luftverteiler/ Gewinde-Schlauch-
verbindungen/Stecknippel-Verschraubungen****Seite 8.1 bis 8.5 Gewindeverschraubungen Werkstoff Messing**

Seite 8.1	Doppelgewinde-Nippel
	Reduziernippel
	Reduzierstücke
Seite 8.2	Reduziermuffen
	Doppelgewinde-Nippel lösbar
	Verschlußschrauben
	Doppelgewinde-Nippel mit Kontermutter
Seite 8.3	Gewindemuffen
	Reduzier-Muffen
	Blindstopfen
Seite 8.4	Doppelgewinde-Nippel incl. O-Ring Gewindedichtung
	Reduziernippel incl. O-Ring Gewindedichtung
	Reduzierstück incl. O-Ring Gewindedichtung

Seite 8.5 L- und T-Verteiler

Seite 8.5	T-Stücke mit Außengewinde
	L-Stücke mit Außengewinde
	L-Stücke mit Innengewinde
	T-Stücke mit Innengewinde
Seite 8.6	Verteiler 2-fach
	Verteiler 3-fach
	Deckenwinkel
	Verteilerblock 4-fach

Rubrik 8 Gewinde-Verschraubungen/Luftverteiler/ Gewinde-Schlauchverbindungen/Stecknippel-Verschraubungen

Seite 8.7 Verteilerblock 8-fach
Verteilerblock 9-fach
Verteilerblock 12-fach
Verteilerblock 6-fach mit integrierten Kugelhähnen

Seite 8.8 bis 8.9 Wandscheiben

Seite 8.10 Dichtringe

Seite 8.11 bis 8.13 Gewinde-/Schlauchverbindungen (Werkstoff Messing bzw. Stahl)

Seite 8.11 Kontermuttern
Überwurfmuttern für 2/3-Schlauchverschraubungen
Flügel-Überwurfmuttern
2/3-Schlauchverschraubungen
Schlauchtüllen für 2/3-Schlauchverschraubungen

Seite 8.13 Gewindetüllen starr mit Innengewinde
Fix-Schnellverschraubungen für PVC-Gewebeschauch
Schlauchverbinder

Seite 8.14 bis 8.16 Stecknippel-Verschraubungen

Seite 8.14 Stecknippel-Einschraub-Schlauchtüllen
Stecknippel-Schott-Verschraubung
Stecknippel-Schlauchverbindungen

Seite 8.15 L-Stecknippel-Schlauchverbindung starr
T-Stecknippel-Schlauchverbindung starr
Y-Stecknippel-Schlauchverbindung starr
V-Stecknippel-Schlauchverbindung starr

Rubrik 8 Gewinde-Verschraubungen/Luftverteiler/ Gewinde-Schlauchverbindungen/Stecknippel-Verschraubungen

Seite 8.16	T-Stecknippel-Schlauchverbindung starr
	L-Stecknippel-Schlauchverbindung schwenkbar
	T-Stecknippel-Schlauchverbindung schwenkbar

MS-Drehteile

Doppelgewinde-Nippel, Außengewinde entspr. ISO 228/1, mit angedrehter Dichtfläche für Dichtring DIN 7603

Anschluß	SW	A	B	C	Innenkonus	DN	Werkstoff	Art.-Nr.	PG	Preis: Euro
M 3 a	4,5	8,5	3	3	nein	1,5	Messing	L042.0000*	202	0,40
M 5 a	8	12,6	4,5	4,5	ja	2,5	Messing	L042.0001*	202	0,43
G 1/8 a	13	18,6	6,5	6,5	ja	4,5	Messing	L042.0002*	202	0,56
G 1/4 a	17	22,8	8,5	8,5	ja	6,5	Messing	L042.0003*	202	0,71
G 3/8 a	19	26,8	10,5	10,5	ja	12	Messing	L042.0004*	202	0,92
G 1/2 a	24	33,8	13,5	13,5	ja	13	Messing	L042.0005*	202	1,12
G 3/4 a	32	36,8	14	14	ja	18	Messing	L042.0006	202	2,80
G 1 a	36	42	16	16	ja	22	Messing	L042.0007	202	3,25

Doppelgewinde-Nippel mit Konischem Außengewinde entspr. DIN 2999

Anschluß	SW	A	B	C	DN	Werkstoff	Art.-Nr.	PG	Preis: Euro
R 1/8 a	12	21	8,5	8,5	5,5	Messing	L042.0020*	202	0,75
R 1/4 a	14	30	12,5	12,5	9	Messing	L042.0021*	202	0,83
R 3/8 a	17	30	12,5	12,5	11	Messing	L042.0022*	202	1,38
R 1/2 a	22	42	17	17	15	Messing	L042.0023*	202	1,72

Reduziernippel, Außengewinde entspr. ISO 228/1, mit angedrehter Dichtfläche für Dichtring DIN 7603

Anschluß	SW	A	B	C	Innenkonus	DN	Werkstoff	Art.-Nr.	PG	Preis: Euro
G1 G2					60°					
M 5 a x G 1/8 a	13	16,6	4,5	6,5	ja	2,5	Messing	L042.0030*	202	0,54
M 5 a x G 1/4 a	17	21	6,5	8,5	ja	2,5	Messing	L042.0032*	202	1,30
G 1/8 a x G 1/4 a	17	20,7	6,5	8,5	ja	4,5	Messing	L042.0034*	202	0,82
G 1/8 a x G 3/8 a	19	23	6,5	10,5	ja	4,5	Messing	L042.0036*	202	0,84
G 1/4 a x G 3/8 a	19	24,8	8,5	10,5	ja	6,5	Messing	L042.0038*	202	0,87
G 1/4 a x G 1/2 a	24	29	8,5	13,5	ja	6,5	Messing	L042.0040*	202	1,17
G 3/8 a x G 1/2 a	24	30,8	10,5	13,5	ja	9	Messing	L042.0042*	202	1,20
G 3/8 a x G 3/4 a	32	36	10,5	16	ja	9	Messing	L042.0044	202	2,72
G 1/2 a x G 3/4 a	32	36,3	13,5	14	ja	13	Messing	L042.0046	202	2,86
G 1/2 a x G 1 a	36	40	13,5	16	ja	13	Messing	L042.0048	202	3,30
G 3/4 a x G 1 a	36	40	16	16	ja	18	Messing	L042.0050	202	3,10

Reduziernippel mit Außengewinde (incl. 60° Konus) sowie Innengewinde; Gewinde entsprechend ISO 228/1.

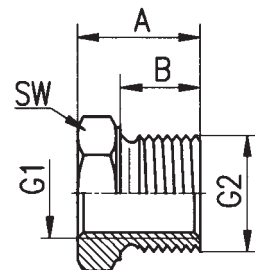
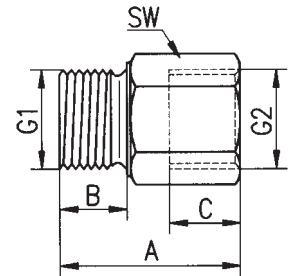
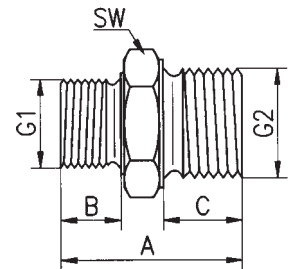
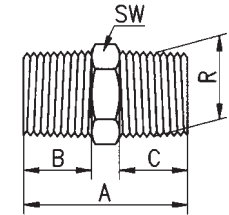
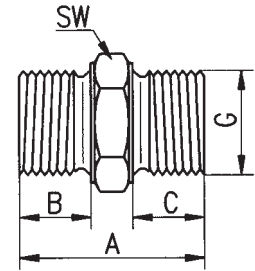
Mit angedrehter Dichtfläche für Dichtring DIN 7603

Anschluß	SW	A	B	C	DN	Werkstoff	Art.-Nr.	PG	Preis: Euro
G1 G2					min.				
M 5 a x M 5 i	8	15	4,5	6	2,5	Messing	L042.0056*	202	0,63
M 5 a x G 1/8 i	14	17	4,5	8	2,5	Messing	L042.0057*	202	0,87
G 1/8 a x M 5 i	14	17	6,5	7	2,5	Messing	L042.0058*	202	0,89
G 1/8 a x G 1/8 i	14	23	6,5	10	5	Messing	L042.0060*	202	0,92
G 1/8 a x G 1/4 i	17	26	6,5	12	5	Messing	L042.0062*	202	0,94
G 1/4 a x G 1/8 i	17	28	8,5	12	7	Messing	L042.0064*	202	0,99
G 1/4 a x G 1/4 i	17	28	8,5	12	7	Messing	L042.0066*	202	1,04
G 1/4 a x G 3/8 i	19	29	8,5	13	7	Messing	L042.0068*	202	1,09
G 3/8 a x G 1/4 i	19	29	10,5	12	10	Messing	L042.0070*	202	1,23
G 3/8 a x G 3/8 i	19	29	10,5	12	10	Messing	L042.0072*	202	1,25
G 3/8 a x G 1/2 i	24	32	10,5	15	10	Messing	L042.0074*	202	1,75
G 1/2 a x G 3/8 i	24	34	13,5	13	12	Messing	L042.0076*	202	1,77
G 1/2 a x G 1/2 i	24	34	13,5	15	12	Messing	L042.0078*	202	1,82
G 1/2 a x G 3/4 i	32	31	12	12	12	Messing	L042.0080	202	3,25

Reduzierstück mit Außen- und Innengewinde; Gewinde entsprechend ISO 228/1, mit angedrehter Dichtfläche für Dichtring DIN 7603

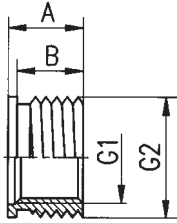
Anschluß	SW	A	B	Werkstoff	Art.-Nr.	PG	Preis: Euro
G1 G2							
M 3 i x M 5 a	7	6	4,5	Messing	L042.0086*	202	0,38
M 5 i x G 1/8 a	13	10,5	6,5	Messing	L042.0090*	202	0,40
M 5 i x G 1/4 a	17	14	8,5	Messing	L042.0092*	202	0,63
G 1/8 i x G 1/4 a	17	13	8,5	Messing	L042.0094*	202	0,43
G 1/8 i x G 3/8 a	19	15	10,5	Messing	L042.0096*	202	0,84
G 1/8 i x G 1/2 a	24	19	13,5	Messing	L042.0098*	202	1,12
G 1/4 i x G 3/8 a	19	15	10,5	Messing	L042.0100*	202	0,54
G 1/4 i x G 1/2 a	24	20	13,5	Messing	L042.0102*	202	0,95
G 3/8 i x G 1/2 a	24	20	13,5	Messing	L042.0104*	202	0,92
G 3/8 i x G 3/4 a	32	22	14	Messing	L042.0106*	202	1,56
G 1/2 i x G 3/4 a	32	22	14	Messing	L042.0108*	202	2,15
G 1/2 i x G 1 a	36	24,5	16	Messing	L042.0110	202	3,02
G 3/4 i x G 1 a	36	21	15	Messing	L042.0112	202	2,45

* Achtung: Verpackungseinheit 10 Stück



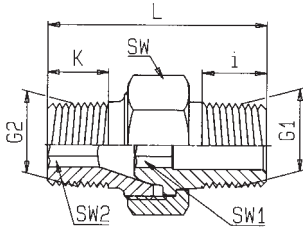
MS-Drehteile

Reduzier-Muffe mit Außen- und Innengewinde; Gewinde entsprechend ISO 228/1



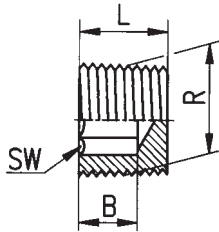
Anschluß			B						
G1	G2	SW	A	min.	Werkstoff	Art.-Nr.	PG	Preis: Euro	
G 1/8 ix	G 1/4 a	7	8	6,5	Messing	L042.1010*	202	0,48	
G 1/4 ix	G 3/8 a	9	10	6,5	Messing	L042.1014*	202	0,60	
G 1/4 ix	G 1/2 a	9	10	6,5	Messing	L042.1015*	202	0,65	
G 3/8 ix	G 1/2 a	12	10	6,5	Messing	L042.1018*	202	0,74	

Doppelgewinde-Nippel, lösbar; Gewinde entsprechend DIN 2999



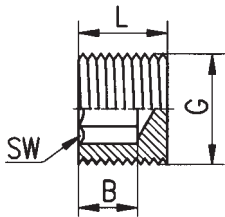
Anschluß		SW1	SW2	B							Werkstoff	Art.-Nr.	PG	Preis: Euro
G1	G2	Teil mit Außenkonus	Teil mit Innenkonus	L	K	i	DN							
R 1/8 a	xR 1/8 a	15	5	5	27	7	7	5,3	Messing	L042.1040*	202	1,25		
R 1/4 a	xR 1/4 a	19	6	6	34	9,5	11	6,3	Messing	L042.1042*	202	1,60		
R 3/8 a	xR 3/8 a	22	8	8	36	11	11	8,5	Messing	L042.1044*	202	2,30		
R 1/2 a	xR 1/2 a	27	12	12	44	14	14	13	Messing	L042.1046*	202	3,60		
R 3/4 a	xR 3/4 a	36	14	14	52	14	15	15	Messing	L042.1048	202	7,10		
R 1 a	x R 1 a	46	19	19	65	19	19	20	Messing	L042.1050	202	12,80		
R 1/8 a	xR 1/4 a	19	6	5	32,5	9,5	10	6,1	Messing	L042.1054*	202	1,60		
R 1/4 a	xR 3/8 a	22	8	8	35	11	12	7,5	Messing	L042.1055*	202	2,15		

Verschlußschraube, konisch, nach DIN 3858 Kurze Ausführung, Gewinde gerändelt nach DIN 82, mit Innensechskant



Anschluß	SW	L	B	Werkstoff	Art.-Nr.	PG	Preis: Euro
R 1/8 a	5	8	5	Messing	L042.1060*	202	0,43
R 1/4 a	8	10	7	Messing	L042.1061*	202	0,56
R 3/8 a	8	10	6,8	Messing	L042.1062*	202	0,67

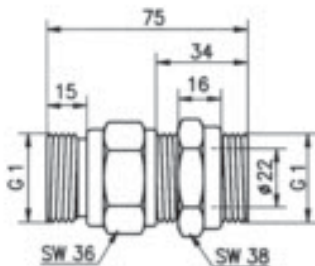
Verschlußschraube, zylindrisch, Gewinde entsprechend ISO 228/1, gerändelt DIN 82, mit Innensechskant



Anschluß	SW	L	B	Werkstoff	Art.-Nr.	PG	Preis: Euro
G 1/8 a	5	8	5	Messing	L042.1070*	202	0,33
G 1/4 a	8	10	7	Messing	L042.1072*	202	0,53
G 3/8 a	8	10	6,8	Messing	L042.1074*	202	0,65

Doppelgewindenippel incl. Kontermutter

Werkstoff Messing, insbesondere geeignet für die Verbindung von Druckluft-Einzelgeräte.



Anschluß	SW1	SW2	L	L1	L2	L3	DN	Werkstoff	Art.-Nr.	PG	Preis: Euro
G 1 a	36	38	75	15	34	16	22	Messing	L042.1100	202	5,55

*Achtung: Verpackungseinheit 10 Stück

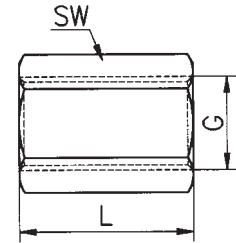


MS-Drehteile



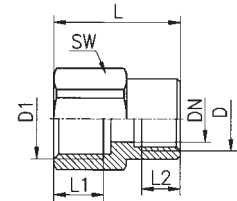
Muffen mit Innengewinde

Anschluß	SW	L	Werkstoff	Art.-Nr.	PG	Preis: Euro
M 5 i	8	12	Messing	L043.0001*	202	0,37
G 1/8 i	13	22	Messing	L043.0002*	202	0,55
G 1/4 i	17	26	Messing	L043.0003*	202	0,77
G 3/8 i	22	32	Messing	L043.0004*	202	1,24
G 1/2 i	27	36	Messing	L043.0005*	202	1,87
G 3/4 i	32	36	Messing	L043.0006	202	3,15
G 1 i	41	40	Messing	L043.0007	202	4,60



Reduzier-Muffen mit Innengewinde

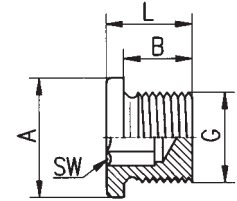
Anschluß	D	D1	SW	L	L1	L2	DN	Werkstoff	Art.-Nr.	PG	Preis: Euro
M 5 i x G 1/8 i	14	17	8	5	3			Messing	L043.0090*	202	0,60
G 1/8 ix G 1/4 i	17	21	11	8	6,5			Messing	L043.0092*	202	0,96
G 1/4 ix G 3/8 i	21	25	12	11	9			Messing	L043.0094*	202	1,55
G 3/8 ix G 1/2 i	24	33	15	12	12			Messing	L043.0096*	202	1,75



Blindstopfen nach DIN 908 (ab G 1/8 a mit Innensechskant)
mit angepresster Dichtfläche für Dichtring DIN 7603

Anschluß	SW	L	A	B	Werkstoff	Art.-Nr.	PG	Preis: Euro
M 3 a*	4,5**	4,5	-	3	Messing	L043.0009*	202	0,31
M 5 a	8**	8,5	-	5	Messing	L043.0010*	202	0,32
G 1/8 a	5	11	14 ø	8	Messing	L043.0011*	202	0,35
G 1/4 a	6	15	18 ø	12	Messing	L043.0012*	202	0,43
G 3/8 a	8	15	22 ø	12	Messing	L043.0013*	202	0,70
G 1/2 a	10	18	26 ø	14	Messing	L043.0014*	202	0,94
G 3/4 a	12	20	32 ø	16	Messing	L043.0015	202	2,05
G 1 a	17	21	39 ø	16	Messing	L043.0016	202	3,05

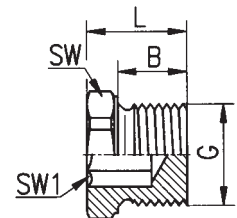
*mit Schlitz für Schraubenzieher
**Außensechskant



Blindstopfen mit Außen-/Innensechskant,
sowie mit angepresster Dichtfläche für Dichtring DIN 7603

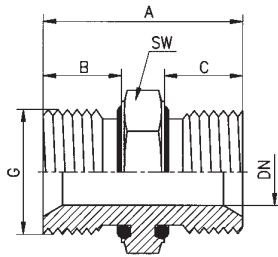
Anschluß	SW	SW1	L	B	Werkstoff	Art.-Nr.	PG	Preis: Euro
G 1/8 a	14	5	10	6,5	Messing	L043.0102*	202	0,40
G 1/4 a	17	8	13	8,5	Messing	L043.0104*	202	0,60
G 3/8 a	19	10	15	10,5	Messing	L043.0106*	202	0,65
G 1/2 a	24	12	18,5	13,5	Messing	L043.0108*	202	1,30
G 3/4 a	32	14	20	14	Messing	L043.0110	202	2,35
G 1 a	36	17	22	16	Messing	L043.0112	202	3,30

Achtung: Verpackungseinheit 10 Stück



MS-Drehteile incl. O-Ring-Gewindedichtung

Doppelgewinde-Nippel, Außengewinde entspr. ISO 228/1
Werkstoff Messing, incl. O-Ring Gewindeabdichtung (Werkstoff Viton).
Innenkonus 60°

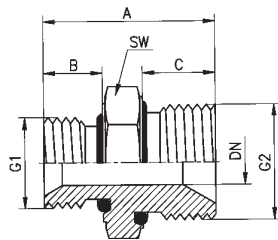


Anschluß G	Typ	Art.-Nr.	PG	Preis: Euro
M 5 a	END-M5a-M5a	L043.0121	202	3,50
G 1/8 a	END-G1/8a-G1/8a	L043.0122	202	3,80
G 1/4 a	END-G1/4a-G1/4a	L043.0123	202	4,00
G 3/8 a	END-G3/8a-G3/8a	L043.0124	202	4,25
G 1/2 a	END-G1/2a-G1/2a	L043.0125	202	5,50

Baumaße:

Typ	A	B	C	DN	SW
END-M5a-M5a	12,6	4,5	4,5	2,5	8
END-G1/8a-G1/8a	18,6	6,5	6,5	4,5	13
END-G1/4a-G1/4a	22,8	8,5	8,5	6,5	17
END-G3/8a-G3/8a	26,8	10,5	10,5	9	19
END-G1/2a-G1/2a	33,8	13,5	13,5	13	24

Reduziernippel, Außengewinde entspr. ISO 228/1
Werkstoff Messing, incl. O-Ring Gewindeabdichtung (Werkstoff Viton).
Innenkonus 60°

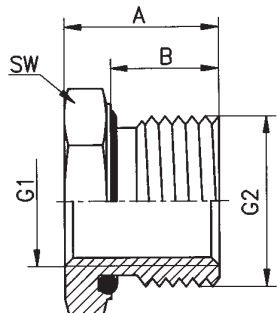


Anschluß G1	G2	Typ	Art.-Nr.	PG	Preis: Euro
M 5 a x	G 1/8 a	END-M5a-G1/8a	L043.0135	202	3,80
G 1/8 a x	G 1/4 a	END-G1/8a-G1/4a	L043.0137	202	4,05
G 1/4 a x	G 3/8 a	END-G1/4a-G3/8a	L043.0139	202	4,25
G 3/8 a x	G 1/2 a	END-G3/8a-G1/2a	L043.0141	202	5,25

Baumaße:

Typ	A	B	C	DN	SW
END-M5a-G1/8a	16,6	4,5	6,5	2,5	13
END-G1/8a-G1/4a	20,7	6,5	8,5	4,5	17
END-G1/4a-G3/8a	24,8	8,5	10,5	6,5	19
END-G3/8a-G1/2a	30,8	10,5	13,5	9	24

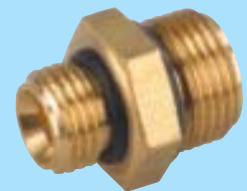
Reduzierstück mit Außen- und Innengewinde entspr. ISO 228/1
Werkstoff Messing, incl. O-Ring Gewindeabdichtung (Werkstoff Viton).



Anschluß G1	G2	Typ	Art.-Nr.	PG	Preis: Euro
M 5 i x	G 1/8 a	ERD-M5i-G1/8a	L043.0150	202	2,95
G 1/8 i x	G 1/4 a	ERD-G1/8i-G1/4a	L043.0153	202	3,15
G 1/4 i x	G 3/8 a	ERD-G1/4i-G3/8a	L043.0156	202	3,40
G 3/8 i x	G 1/2 a	ERD-G3/8i-G1/2a	L043.0159	202	3,90

Baumaße:

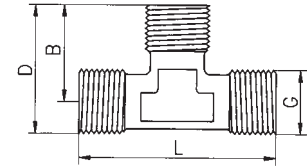
Typ	A	B	SW
ERD-M5i-G1/8a	10,5	6,5	13
ERD-G1/8i-G1/4a	13	8,5	17
ERD-G1/4i-G3/8a	15	10,5	19
ERD-G3/8i-G1/2a	20	13,5	24





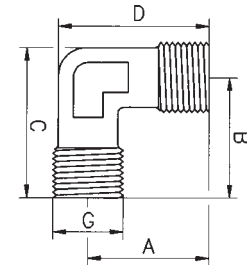
T-Stück mit Außengewinde, Innenkonus 45°

Anschluß	L	B	D	DN	Werkstoff	Art.-Nr.	PG	Preis: Euro
G 1/8 a	34	17	22	4,5	Messing	L043.0020	216	1,55
G 1/4 a	41	20,5	27	6	Messing	L043.0021	216	2,15
G 3/8 a	51	25	33,3	9	Messing	L043.0022	216	2,90
G 1/2 a	54	27	38,6	12	Messing	L043.0023	216	4,60



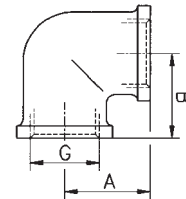
Winkelstück mit Außengewinde, Innenkonus 45°

Anschluß	G1	G2	A	B	C	D	DN	Werkstoff	Art.-Nr.	PG	Preis: Euro
G 1/4 a x	G 1/4 a	22	22	28,5	28,5	6,5	Messing	L043.0029	216	1,55	
G 1/4 a x	G 1/4 a	27	27	33,5	33,5	7	Messing	L043.0030	216	1,65	
G 3/8 a x	G 3/8 a	27,5	27,5	33,5	33,5	8	Messing	L043.0031	216	2,35	
G 1/2 a x	G 1/2 a	26	26	35,1	35,1	12	Messing	L043.0032	216	3,10	



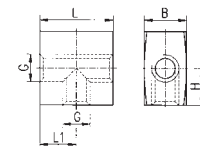
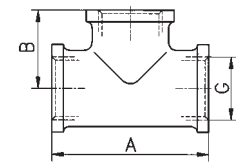
Winkelstück mit Innengewinde

Anschluß	A	B	DN	Werkstoff	Art.-Nr.	PG	Preis: Euro
G 1/8 i	16	16	8	Messing	L043.0040	202	1,95
G 1/4 i	23	23	11	Messing	L043.0041	202	2,05
G 3/8 i	23,5	23,5	15	Messing	L043.0042	202	2,60
G 1/2 i	26	26	18	Messing	L043.0043	202	3,50
G 3/4 i	31	31	24	Messing	L043.0044	202	5,00
G 1 i	35	35	30	Messing	L043.0045	202	7,40

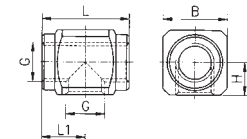


T-Stück mit Innengewinde

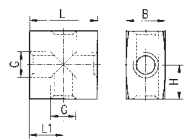
Anschluß	A	B	DN	Werkstoff	Art.-Nr.	PG	Preis: Euro
G 1/8 i	31	15,5	8	Messing	L043.0050	202	2,15
G 1/4 i	36	19	11	Messing	L043.0051	202	2,35
G 3/8 i	40	20	15	Messing	L043.0052	202	3,15
G 1/2 i	44,5	21,5	18	Messing	L043.0053	202	4,15
G 3/4 i	60	31	24	Messing	L043.0054	202	6,30
G 1 i	67,5	35	30	Messing	L043.0055	202	9,60



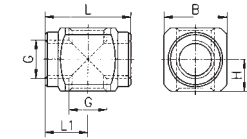
Anschluß M 5 i



Anschluß G 1/8 i und G 1/4 i



Anschluß M 5 i



Anschluß G 1/8 i und G 1/4 i



T-Verteiler mit Innengewinde, Material Messing natur

Anschluß	G	L	B	L1	H	DN	Art.-Nr.	PG	Preis: Euro
M 5 i		14	8	7	7	4	L043.0070*	216	1,20
G 1/8 i		23	16	11,5	8	8	L043.0072*	216	1,50
G 1/4 i		30	22	15	11	11	L043.0074*	216	1,90



Kreuz-Verteiler mit Innengewinde, Material Messing natur

Anschluß	G	L	B	L1	H	DN	Art.-Nr.	PG	Preis: Euro
M 5 i		14	8	7	7	4	L043.0080*	216	1,45
G 1/8 i		23	16	11,5	8	8	L043.0082*	216	1,85
G 1/4 i		30	22	15	11	11	L043.0084*	216	2,00

*Achtung: Verpackungseinheit 10 Stück

Druckluft-Verteiler

Verteiler 2-fach

Anschluß	L	L1	DN	Material	Art.-Nr.	PG	Preis: Euro
G 3/8 i	46	48	15	Messing	L044.0001	202	3,40
G 1/2 i	64	65	19	Messing	L044.0002	202	5,05

Verteiler 3-fach

Anschluß	L	L1	DN	Material	Art.-Nr.	PG	Preis: Euro
G 3/8 i	61	77	15	Messing	L044.0005	202	4,50
G 1/2 i	67	82	19	Messing	L044.0006	202	6,80

Deckenwinkel aus Werkstoff Messing

Anschluß	L	L1	C	D	Z	Art.-Nr.	PG	Preis: Euro
G 3/8 i	18,3	18,7	10,9	4,5	10,7	L044.0014	216	2,40
G 1/2 i	21,6	24,9	13,3	4,5	12,9	L044.0018	216	2,75
G 3/4 i	26,9	26,1	16,1	4,5	16,1	L044.0019	216	4,50

Verteiler Werkstoff Messing:

Stabile Ausführung (je 2 Anschlüsse G 1/2 i axial, je 2 Anschlüsse G 1/2 i vertikal, 1 Anschluß G1/2 i mittig nach vorne).

Anschluß	Art.-Nr.	PG	Preis: Euro
5x G 1/2 i	L044.0003	216	12,20

Verteiler Werkstoff Messing:

Stabile Ausführung (je 2 Anschlüsse G 1/2 i vertikal, 3 Anschluß G1/2 i nach vorne).

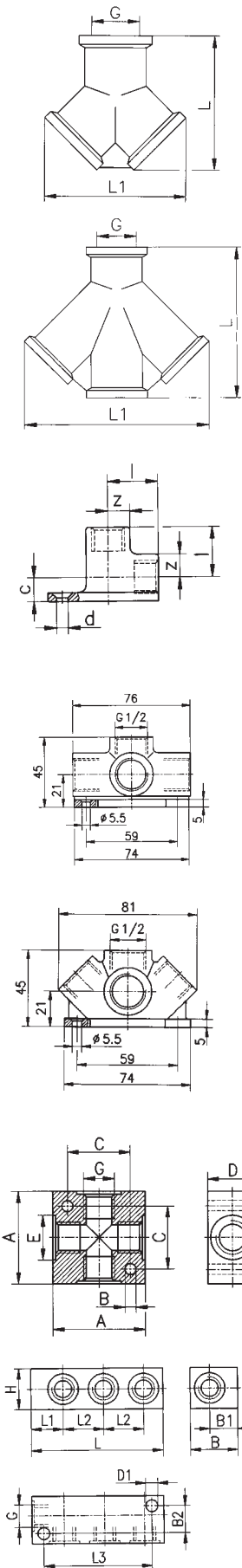
Anschluß	Art.-Nr.	PG	Preis: Euro
5x G 1/2 i	L044.0004	216	15,35

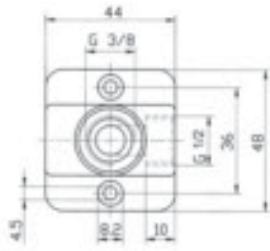
Verteilerblock 4-fach

Anschluß	A	B	C	D	E	DN	Material	Art.-Nr.	PG	Preis: Euro
G 1/8 i	25	4,4	17	15	14,5	ø 8	Alu	L044.0010	202	3,20
G 1/4 i	40	5,5	26	20	-	11	Alu	L044.0011	202	4,70
G 3/8 i	50	5,3	34	26	-	15	Alu	L044.0012	202	7,25
G 1/2 i	50	5,5	34	30	26,8	ø 19	Alu	L044.0013	202	8,35

Verteiler mit vier Anschlüssen

Anschluß	B	B1	B2	D1	H	L	L1	L2	L3	PN	Werkstoff	Art.-Nr.	PG	Preis: Euro
G 1/8 i	20	11,6	13	4,4	17	56	13,5	17	46	0-16 bar	GD-AL	L044.0020	216	4,70
G 1/4 i	28	17	16	6,4	30	89	20	29	74	0-16 bar	GD-AL	L044.0021	216	7,35
G 3/8 i	32	19	20	6,4	26	85	20	26	72	0-16 bar	GD-AL	L044.0022	216	13,70
G 1/2 i	38	22	25	6,4	32	105	25	32	90	0-16 bar	GD-AL	L044.0023	216	14,80



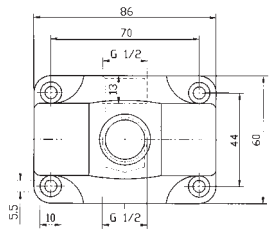


Druckluft-Wandscheiben

Winkel-Wandscheibe, Gehäuse Werkstoff PA6 GF 25, Farbe schwarz, mit 2 Innengewinde

Betriebsdruck: -0,95 bis +15 bar
Temperaturbereich: -20° C bis +45° C

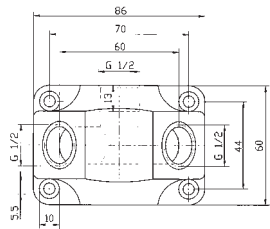
Anschluß	Art.-Nr.	PG	Preis: Euro
1x G 1/2 i / 1x G 3/8 i	L044.0100	216	6,15



Endverteiler-Wandscheibe, Gehäuse Werkstoff PA6 GF 25, Farbe schwarz, verdrehsichere Gewindeeinsätze aus Messing am vorderen Abgang, 2 x Innengewinde G 1/2

Betriebsdruck: -0,95 bis +15 bar
Temperaturbereich: -20° C bis +45° C

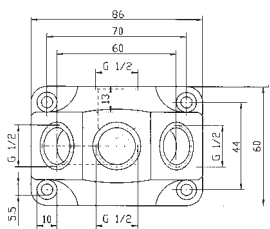
Anschluß	Art.-Nr.	PG	Preis: Euro
2 x G 1/2 i	L044.0110	216	13,90



Endverteiler-Wandscheibe, Gehäuse Werkstoff PA6 GF 25, Farbe grau (RAL 7001), verdrehsichere Gewindeeinsätze aus Messing an den vorderen Abgängen, 3 x Innengewinde G 1/2

Betriebsdruck: -0,95 bis +15 bar
Temperaturbereich: -20° C bis +45° C

Anschluß	Art.-Nr.	PG	Preis: Euro
3 x G 1/2 i	L044.0113	216	14,70



Endverteiler-Wandscheibe, Gehäuse Werkstoff PA6 GF 25, Farbe grau (RAL 7001), verdrehsichere Gewindeeinsätze aus Messing an den vorderen Abgängen, 4 x Innengewinde G 1/2

Betriebsdruck: -0,95 bis +15 bar
Temperaturbereich: -20° C bis +45° C

Anschluß	Art.-Nr.	PG	Preis: Euro
4 x G 1/2 i	L044.0116	216	17,65
1 x G 3/4 i (Eingang) 3 x G 1/2 i (Abgänge)	L044.0117	216	17,65



Druckluft-Durchgangs-Verteiler-Wandscheiben



T-Wandscheibe, Gehäuse Werkstoff PA6 GF 25, Farbe schwarz mit 3 Innengewinde

Betriebsdruck: -0,95 bis +16 bar
Temperaturbereich: -20° C bis +45° C

Anschluß	Art.-Nr.	PG	Preis: Euro
2x G 1/2 i / 1x G 3/8 i	L044.0102	254	6,35



Durchgangs-Verteiler-Wandscheibe, Gehäuse Werkstoff PA6 GF 25, Farbe schwarz, mit eingegossenem Messing-Gewinde-Stück am vorderen Abgang, 4 x Innengewinde G 1/2

Betriebsdruck: -0,95 bis +16 bar
Temperaturbereich: -20° C bis +45° C

Anschluß	Art.-Nr.	PG	Preis: Euro
4 x G 1/2 i	L044.0105	254	17,40



Durchgangs-Verteiler-Wandscheibe, Gehäuse Werkstoff PA6 GF 25, Farbe grau, verdrehsichere Gewindeeinsätze aus Messing bei den vorderen Verteileranschlüssen sowie dem nach unten abgehenden Durchgangsanschluß (eingangsseitig ohne Messing-Gewindeeinsatz), 4 x Innengewinde G 1/2

Betriebsdruck: -0,95 bis +15 bar
Temperaturbereich: -20° C bis +45° C

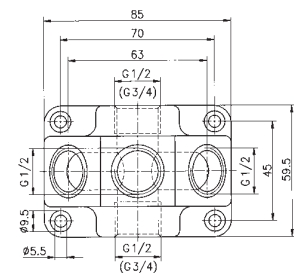
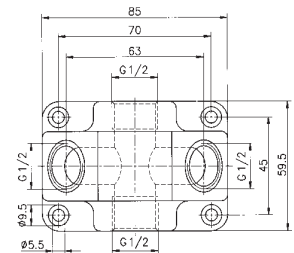
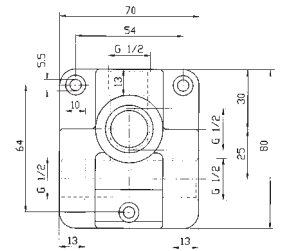
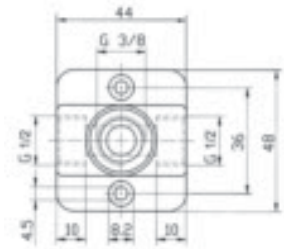
Anschluß	Art.-Nr.	PG	Preis: Euro
4 x G 1/2 i	L044.0118	216	17,65



Durchgangs-Verteiler-Wandscheibe, Gehäuse Werkstoff PA6 GF 25, Farbe grau (RAL 7001), verdrehsichere Gewindeeinsätze aus Messing bei den drei vorderen Verteilerabgängen sowie dem nach unten abgehenden Durchgangsanschluß (eingangsseitig ohne Messing-Gewindeeinsatz)

Betriebsdruck: -0,95 bis +15 bar
Temperaturbereich: -20° C bis +45° C

Anschluß	Art.-Nr.	PG	Preis: Euro
5 x G 1/2 i	L044.0119	216	20,80
2x G3/4i (Ein-/Ausgang)	L044.0120	216	21,50
3x G1/2i (Verteiler-Abgänge)			



Dichtringe

Fiber-Dichtringe, Temperaturbereich -10° C bis +100° C

Anschluß	Abmessung	Art.-Nr.	PG	Preis: Euro
M 5	(7,8 x 5,2 x 1)	L044.2000**	206	0,03
G 1/8	(13 x 10 x 1,5)	L044.2001**	206	0,04
G 1/4	(18 x 13,2 x 2)	L044.2002**	206	0,04
G 3/8	(22 x 17 x 2)	L044.2003**	206	0,05
G 1/2	(28 x 21 x 2)	L044.2004**	206	0,06
G 3/4	(33 x 26,5 x 2)	L044.2005*	206	0,15
G 1	(38 x 33,5 x 3)	L044.2006*	206	0,25

Hart-PVC-Dichtringe, Temperatur max. +60° C

Anschluß	Abmessung	Art.-Nr.	PG	Preis: Euro
M 5	(7,8 x 5,2 x 1)	L044.2010**	206	0,03
G 1/8	(13 x 10 x 1,5)	L044.2011**	206	0,04
G 1/4	(18 x 13,2 x 2)	L044.2012**	206	0,04
G 3/8	(22 x 17 x 2)	L044.2013**	206	0,05
G 1/2	(28 x 21 x 2)	L044.2014**	206	0,06
G 3/4	(33 x 26,5 x 3)	L044.2015*	206	0,18
G 1	(38,5 x 33,5 x 3)	L044.2016*	206	0,23

Dichtringe - unverlierbar - Temperatur: -10° C bis +60° C

Anschluß	A	B	H	Werkstoff	Art.-Nr.	PG	Preis: Euro
M 5	5,1	8	1,3	Nylon	L044.2040*	206	0,15
G 1/8	9,9	13	1,5	PVC	L044.2042*	206	0,20
G 1/4	13,5	18	2,1	PVC	L044.2043*	206	0,24
G 3/8	16,7	21	2,1	PVC	L044.2044*	206	0,25
G 1/2	21,2	25,3	2,0	PVC	L044.2045*	206	0,40
G 3/4	28	33	2,5	Nylon	L044.2046*	206	0,45
G 1	34	41	2,5	Nylon	L044.2047*	206	0,80

Alu-Dichtringe

Anschluß	Abmessung	Art.-Nr.	PG	Preis: Euro
M 5	(7,8 x 5,2 x 1,2)	L044.2020**	206	0,07
G 1/8	(13 x 10 x 1,5)	L044.2021**	206	0,08
G 1/4	(18 x 13,2 x 2)	L044.2022**	206	0,09
G 3/8	(22 x 17 x 2)	L044.2023**	206	0,10
G 1/2	(28 x 21 x 2)	L044.2024**	206	0,16
G 3/4	(33 x 26,5 x 2)	L044.2025*	206	0,34
G 1	(40 x 33,5 x 2)	L044.2026*	206	0,49

Kupfer-Dichtringe

Anschluß	Abmessung	Art.-Nr.	PG	Preis: Euro
M 5	(9 x 5 x 1)	L044.2029**	206	0,07
G 1/8	(13,5 x 10,5 x 1)	L044.2030**	206	0,12
G 1/4	(18 x 13 x 2)	L044.2031**	206	0,18
G 3/8	(23 x 17 x 1,5)	L044.2032**	206	0,30
G 1/2	(28 x 21 x 2)	L044.2033**	206	0,36
G 3/4	(32 x 27,5 x 2)	L044.2034*	206	0,61
G 1	(40 x 34 x 2)	L044.2035*	206	1,32

Spezial-Dichtringe aus Werkstoff Teflon

Anschluß	Abmessung	Art.-Nr.	PG	Preis: Euro
M 5	(7,8 x 5,2 x 1,2)	L044.2060*	206	0,20
G 1/8	(13 x 10 x 1,5)	L044.2061*	206	0,25
G 1/4	(18 x 13,2 x 2)	L044.2062*	206	0,36
G 3/8	(22 x 17 x 2)	L044.2063*	206	0,43
G 1/2	(28 x 21 x 2)	L044.2064*	206	0,62

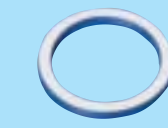
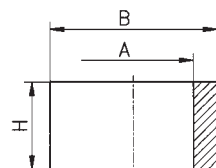
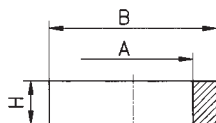
Spezial-Abstands-Dichtringe

Werkstoff Nylon, Temperatur -10° C bis +80° C

für Gewinde	A	B	H	Farbe	Art.-Nr.	PG	Preis: Euro
1/8	10	14	5	schwarz	L044.2080*	206	0,30
1/4	13,5	18	5	schwarz	L044.2081*	206	0,35
3/8	16,8	21	5	schwarz	L044.2082*	206	0,45
1/2	21,1	26	5	schwarz	L044.2083*	206	0,60
1/8	10	14	10	schwarz	L044.2090*	206	0,47
1/4	13,5	18	10	schwarz	L044.2091*	206	0,50
3/8	16,8	21	10	schwarz	L044.2092*	206	0,65
1/2	21,1	26	10	schwarz	L044.2093*	206	0,70

*Achtung: Verpackungseinheit 10 Stück

**Achtung: Verpackungseinheit 50 Stück



MS-Drehteile

Kontermutter

Anschluß	A	SW	Material	Art.-Nr.	PG	Preis: Euro
G 1/8 i	4,0	14	Messing	L045.0000*	202	0,30
G 1/4 i	4,0	17	Messing	L045.0001*	202	0,35
G 3/8 i	4,5	19	Messing	L045.0002*	202	0,41
G 1/2 i	5,0	27	Messing	L045.0003*	202	0,77

Überwurfmutter 6-Kt., Rechtsgewinde

Anschluß	A	SW	Material	Art.-Nr.	PG	Preis: Euro
G 1/8 i	12	14	Messing	L045.0005*	202	0,39
G 1/4 i	15	17	Messing	L045.0006*	202	0,41
G 3/8 i	15	19	Messing	L045.0007*	202	0,61
G 1/2 i	20	24	Messing	L045.0008*	202	1,07

Flügel-Überwurfmutter

Anschluß	A	B	Material	Art.-Nr.	PG	Preis: Euro
G 1/4 i	14	40	Messing	L045.0015*	216	1,85

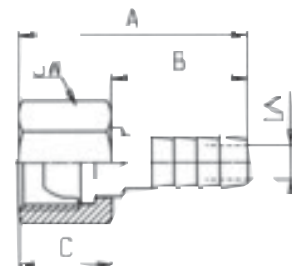
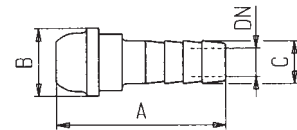
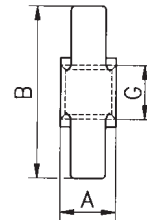
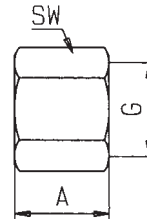
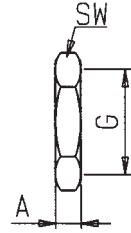
Schlauchtüllen

Anschluß für Schlauch li. Weite	für Übermutter	A	B	C	DN	Material	Art.-Nr.	PG	Preis: Euro
4 mm	G 1/8	27	8,5	4,2	2,5	Messing	L045.0020*	202	0,51
6 mm	G 1/8	37	8,5	7	4	Messing	L045.0021*	202	0,54
4 mm	G 1/4	39	11,5	5	3	Messing	L045.0023*	202	0,61
6 mm	G 1/4	39	11,5	7	4,5	Messing	L045.0024*	202	0,63
9 mm	G 1/4	39	11,5	10	5,5	Messing	L045.0025*	202	0,65
4 mm	G 3/8	40	14,5	5	3	Messing	L045.0027*	202	0,95
6 mm	G 3/8	40	14,5	7	4,5	Messing	L045.0028*	202	1,00
9 mm	G 3/8	40	14,5	10	6,5	Messing	L045.0029*	202	1,05
6 mm	G 1/2	45	18	7	4,5	Messing	L045.0032*	202	1,10
9 mm	G 1/2	45	18	10	6,5	Messing	L045.0033*	202	1,12
13 mm	G 1/2	45	18	14,5	11	Messing	L045.0034*	202	1,25

2/3 Schlauchverschraubung mit 6-Kt.-Überwurfmutter

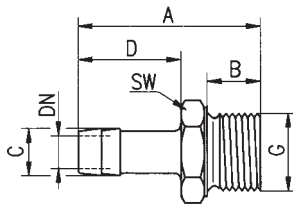
Anschluß Gewindefür Schlauch innen-Ø	A	B	C	SW	DN	Material	Art.-Nr.	PG	Preis: Euro
G 1/8 i - 4 mm	30	18	12	14	2,5	Messing	L045.0040*	202	0,90
G 1/8 i - 6 mm	40	30,5	12	14	4	Messing	L045.0041*	202	0,93
G 1/4 i - 4 mm	42,5	27,5	15	17	3	Messing	L045.0043*	202	1,02
G 1/4 i - 6 mm	42,5	27,5	15	17	4,5	Messing	L045.0044*	202	1,04
G 1/4 i - 9 mm	42,5	30,5	15	17	5,5	Messing	L045.0045*	202	1,06
G 3/8 i - 4 mm	43	27,5	15	19	3	Messing	L045.0047*	202	1,56
G 3/8 i - 6 mm	43	27,5	15	19	4,5	Messing	L045.0048*	202	1,61
G 3/8 i - 9 mm	43	27	15	19	6,5	Messing	L045.0049*	202	1,66
G 3/8 i - 13 mm	54	39	14	19	6,8	Messing	L045.0052*	216	4,45
G 1/2 i - 6 mm	50	30	20	24	4,5	Messing	L045.0054*	202	2,17
G 1/2 i - 9 mm	50	30	20	24	6,5	Messing	L045.0055*	202	2,19
G 1/2 i - 13 mm	50	30	20	24	11	Messing	L045.0056*	202	2,32

*Achtung: Verpackungseinheit 10 Stück



Einschraub-Schlauchtüllen

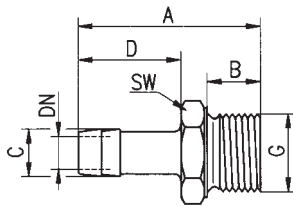
Einschraub-Schlauchtüllen, mit angedrehter Dichtfläche für Dichtring
DIN 7603, Gewinde entsprechend ISO 228/1



Anschluß Gewinde für Schlauch li. Weite	SW	A	B	C	Ø D	DN	Material	Art.-Nr.	PG	Preis:
										Euro
M 5 a x 3mm	8	16	4,5	3,6	8,5	2,4	Messing	L046.0001*	202	0,45
M 5 a x 4mm	8	18	4,5	4,8	10,5	2,4	Messing	L046.0002*	202	0,48
G 1/8 ax 4mm	13	28	6,5	5,5	17	3	Messing	L046.0005*	202	0,74
G 1/8 ax 6mm	13	36	6,5	7,0	24	4,5	Messing	L046.0006*	202	0,74
G 1/8 ax 8mm	14	35	6,5	9,0	24	5	Messing	L046.0008*	202	0,79
G 1/8 ax 9mm	14	35	6,5	10,0	24	5	Messing	L046.0007*	202	0,90
G 1/8 ax 10mm	14	35	6,5	11,0	24	5	Messing	L046.0009*	202	0,93
G 1/4 ax 4mm	17	31	8,5	5,5	17	3	Messing	L046.0010*	202	0,93
G 1/4 ax 6mm	17	38	8,5	7,0	24	4,5	Messing	L046.0011*	202	0,88
G 1/4 ax 8mm	17	38	8,5	9,0	24	6	Messing	L046.0014*	202	0,93
G 1/4 ax 9mm	17	38	8,5	10,0	24	6,5	Messing	L046.0012*	202	0,88
G 1/4 ax 10mm	17	38	8,5	11,0	24	8	Messing	L046.0019*	202	1,00
G 1/4 ax 12mm	17	38	8,5	13,0	24	8	Messing	L046.0020*	202	1,10
G 1/4 ax 13mm	17	44	8,5	14,5	30	9	Messing	L046.0013*	202	1,10
G 3/8 ax 4mm	19	34	10,5	5,5	17	3	Messing	L046.0015*	202	1,10
G 3/8 ax 6mm	19	41	10,5	7,0	24	4,5	Messing	L046.0016*	202	1,00
G 3/8 ax 8mm	19	40,5	10,5	9,0	24	6	Messing	L046.0025*	202	1,05
G 3/8 ax 9mm	19	41	10,5	10,0	24	7,5	Messing	L046.0017*	202	1,05
G 3/8 ax 10mm	19	40,5	10,5	11,0	24	8	Messing	L046.0029*	202	1,30
G 3/8 ax 12mm	19	40,5	10,5	13,0	24	10	Messing	L046.0034*	202	1,30
G 3/8 ax 13mm	19	47	10,5	14,5	30	11	Messing	L046.0018*	202	1,15
G 1/2 ax 6mm	24	42	13,5	7,0	22	4,5	Messing	L046.0021*	202	2,00
G 1/2 ax 8mm	24	44	13,5	9,0	24	6	Messing	L046.0040*	202	2,00
G 1/2 ax 9mm	24	44	13,5	10,0	24	7,5	Messing	L046.0022*	202	1,90
G 1/2 ax 10mm	24	44	13,5	11,0	24	8	Messing	L046.0041*	202	2,00
G 1/2 ax 12mm	24	44	13,5	13,0	24	10	Messing	L046.0042*	202	2,15
G 1/2 ax 13mm	24	50	13,5	14,5	30	11	Messing	L046.0023*	202	1,85
G 1/2 ax 19mm	24	56	13,5	20,6	36	15	Messing	L046.0024*	202	2,55
G 3/4 ax 13mm	32	52	14	14,5	30	11	Messing	L046.0026	202	3,60
G 3/4 ax 19mm	32	58,5	14	20,6	36	16,5	Messing	L046.0027	202	3,65
G 3/4 ax 25mm	32	68	14	26,5	46	17	Messing	L046.0028	202	4,85
G 1 a x 13mm	36	70	16	14,6	28	11	Messing	L046.0031	202	4,65
G 1 a x 19mm	36	52	16	20,6	28	20,6	Messing	L046.0032	202	4,75
G 1 a x 25mm	36	70	16	27,0	45	22	Messing	L046.0030*	202	4,85



Einschraub-Schlauchtüllen, mit angedrehter Dichtfläche für Dichtring
DIN 7603, Gewinde entsprechend ISO 228/1



Anschluß Gewinde für Schlauch li. Weite	SW	A	B	C	Ø D	DN	Material	Art.-Nr.	PG	Preis:
										Euro
G 1/4 ax 9mm	17	38	8,5	10,0	24	6,5	Stahl verz.	L046.0050*	216	1,35
G 1/4 ax 13mm	17	44	8,5	14,5	30	9	Stahl verz.	L046.0052*	216	1,60
G 3/8 ax 9mm	19	41	10,5	10,0	24	7,5	Stahl verz.	L046.0055*	216	1,75
G 3/8 ax 13mm	19	47	10,5	14,5	30	11	Stahl verz.	L046.0056*	216	1,85
G 1/2 ax 13mm	24	50	13,5	14,5	30	11	Stahl verz.	L046.0060*	216	2,80
G 1/2 ax 19mm	24	56	13,5	20,6	36	15	Stahl verz.	L046.0062*	216	2,95
G 3/4 ax 13mm	32	52	14	14,5	30	11	Stahl verz.	L046.0065	216	4,60
G 3/4 ax 19mm	32	58,5	14	20,6	36	16,5	Stahl verz.	L046.0067	216	4,75
G 3/4 ax 25mm	32	68	14	26,5	46	17	Stahl verz.	L046.0068	216	5,95
G 1 a x 25mm	36	70	16	27,0	45	22	Stahl verz.	L046.0070	216	7,85

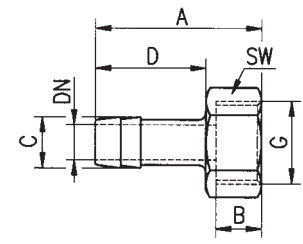
*Achtung: Verpackungseinheit 10 Stück





Gewindetüllen mit Innengewinde

Anschluß		für Schlauch		B		DN	Material	Art.-Nr.	PG	Preis: Euro	
Gewinde	li. Weite	SW	A	min. CØ	D						
G 1/8 i	x 6 mm	12	32	7	7,1	22	4,5	Messing	L046.0100*	202	1,05
G 1/8 i	x 8 mm	12	32	7	9,1	22	6	Messing	L046.0102*	202	1,15
G 1/8 i	x 9 mm	12	32	7	10,1	22	7	Messing	L046.0104*	202	1,25
G 1/8 i	x 10 mm	12	32	7	11,1	22	8	Messing	L046.0106*	202	1,40
G 1/4 i	x 6 mm	17	33	8	7,1	22	4,5	Messing	L046.0110*	202	1,30
G 1/4 i	x 8 mm	17	33	8	9,1	22	6	Messing	L046.0112*	202	1,35
G 1/4 i	x 9 mm	17	33	8	10,1	22	7	Messing	L046.0114*	202	1,50
G 1/4 i	x 10 mm	17	33	8	11,1	22	8	Messing	L046.0116*	202	1,50
G 1/4 i	x 13 mm	17	39	8	14,1	28	11	Messing	L046.0118*	202	1,50
G 3/8 i	x 6 mm	19	33	8	7,1	22	4,5	Messing	L046.0122*	202	1,55
G 3/8 i	x 8 mm	19	33	8	9,1	22	6	Messing	L046.0124*	202	1,55
G 3/8 i	x 9 mm	19	33	8	10,1	22	7	Messing	L046.0126*	202	1,55
G 3/8 i	x 10 mm	19	33	8	11,1	22	8	Messing	L046.0128*	202	1,65
G 3/8 i	x 13 mm	19	40	8	14,1	28	11	Messing	L046.0130*	202	1,55
G 1/2 i	x 6 mm	24	36	10	7,1	22	4,5	Messing	L046.0136*	202	1,85
G 1/2 i	x 8 mm	24	36	10	9,1	22	6	Messing	L046.0138*	202	1,85
G 1/2 i	x 9 mm	24	36	10	10,1	22	7	Messing	L046.0140*	202	1,85
G 1/2 i	x 10 mm	24	36	10	11,1	22	8	Messing	L046.0142*	202	1,85
G 1/2 i	x 13 mm	24	43	10	14,1	28	11	Messing	L046.0144*	202	1,85



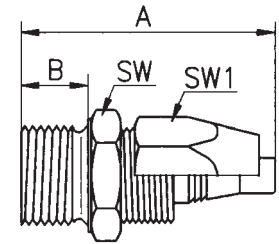
Fix-Schnellverschraubungen für PVC-Kunststoffschläuche mit Gewebeeinlage.

Montage:

Überwurfmutter wird von der Schlauchseite in Richtung Sechskant des Fix-Verschraubungs-Grundkörpers gedreht.

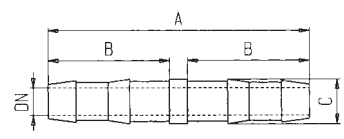


Anschluß		für Schlauch		DN	PN	Werkstoff	Art.-Nr.	PG	Preis: Euro	
Innen-/Außen-Ø	SWSW1	A	B							
G 1/4 a x 6/12 mm	17	17	41	10	5	0-12 bar	Messing	L046.0200	216	2,50
G 1/4 a x 9/15 mm	19	19	46	10,5	7	0-12 bar	Messing	L046.0202	216	2,70
G 3/8 a x 6/12 mm	19	19	41	10,5	5	0-12 bar	Messing	L046.0208	216	4,15
G 3/8 a x 9/15 mm	19	19	46	10,5	7	0-12 bar	Messing	L046.0210	216	4,25



Schlauchverbinder

Anschluß		für Schlauch		DN	Material	Art.-Nr.	PG	Preis: Euro
Innen-Ø	A	B	CØ max.					
6/ 6 mm	72	33,5	9,0	4,9	Messing	L046.0250*	216	0,95
8/ 8 mm	72	33,5	11,5	6,9	Messing	L046.0254*	216	1,05
9/ 9 mm	72	33,5	12,5	7,9	Messing	L046.0255*	216	1,05
13/13 mm	74	35	16,0	10,8	Messing	L046.0260*	216	1,50

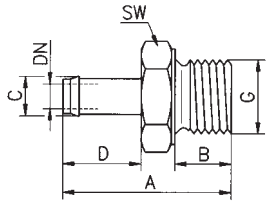


*Achtung: Verpackungseinheit 10 Stück

**Stecknippel-Schlauchverbindungen
Schlauchverbinder**

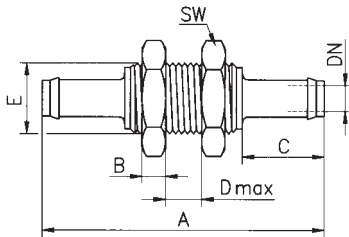
Stecknippel-Einschraub-Schlauchtüllen

mit angedrehter Dichtfläche für Dichtring DIN 7603 (Schlauchverbindung unlösbar)



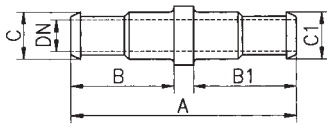
Anschluß		für Schlauch									
Gewinde	Innen-Ø	SW	A	B	CØ	D	DN	Material	Art.-Nr.	PG	Preis: Euro
M 3 a	x 2 mm	4,5	10	3	2,95	5	1,5	Messing	L046.1012*	206	0,65
M 3 a	x 3 mm	4,5	11	3	3,50	6	1,5	Messing	L046.1013*	206	0,70
M 5 a	x 2 mm	7	13,5	4,5	2,95	6	1,5	Messing	L046.1018*	206	0,70
M 5 a	x 3 mm	8	18	4,5	3,60	9,5	2	Messing	L046.1020*	206	0,70
M 5 a	x 4 mm	7	19	4,5	4,80	11,5	2,4	Messing	L046.1022*	206	0,70
G 1/8 a	x 3 mm	13	21,5	6,5	3,60	9,5	1,8	Messing	L046.1030*	206	0,75
G 1/8 a	x 4 mm	13	23,8	6,5	4,80	12	3,1	Messing	L046.1031*	206	0,75
G 1/8 a	x 6 mm	13	24,5	6,5	7,00	14	4,7	Messing	L046.1033*	206	0,75
G 1/4 a	x 4 mm	17	26	8,5	4,80	11,5	2,7	Messing	L046.1040*	206	0,90
G 1/4 a	x 6 mm	17	28,5	8,5	7,00	14	4,7	Messing	L046.1042*	206	0,90
G 3/8 a	x 6 mm	19	30,5	10,5	7,00	14	4,7	Messing	L046.1050*	206	1,10

Schott-Stecknippel-Verschraubung incl. 2 Kontermuttern
(Schlauchverbindung unlösbar)



Anschluß		für Schlauch		D								
Innen-Ø		A	B	C	max.	E	SW	DN	Material	Art.-Nr.	Preis: Euro	
2 mm		23,4	2,2	6	6	M4	7	1,5	Messing	L046.1053*	206	2,15
3 mm		35,5	3,2	9,5	8	M6 x 0,75	10	2	Messing	L046.1055*	206	2,25
4 mm		42,5	3,5	11,6	10	M10 x 1	13	2,8	Messing	L046.1057*	206	2,50
6 mm		48,1	4	14	10	M12 x 1	17	5,2	Messing	L046.1059*	206	2,70

Stecknippel-Schlauchverbindungen (Schlauchverbindung unlösbar)



Anschluß		für Schlauch									
Innen-Ø		A	B	B1	CØ	C1Ø	DN	Material	Art.-Nr.	PG	Preis: Euro
2/2 mm		14	6	6	2,95	2,95	1,5	Messing	L046.1064*	206	0,65
2/3 mm		17,7	6	9,5	2,95	3,60	1,5	Messing	L046.1065*	206	0,65
3/3 mm		19	8,5	8,5	3,60	3,60	2,2	Messing	L046.1066*	206	0,70
3/4 mm		20	8,5	10,5	3,60	4,80	2,2	Messing	L046.1067*	206	0,70
4/4 mm		23	10,5	10,5	4,80	4,80	3,2	Messing	L046.1068*	206	0,75
4/6 mm		25,5	10,5	13	4,80	7,00	3,2	Messing	L046.1069*	206	0,75
6/6 mm		28	13	13	7,00	7,00	5,2	Messing	L046.1070*	206	0,80

*Achtung: Verpackungseinheit 10 Stück



Spezial-Schlauchverbindungsteile

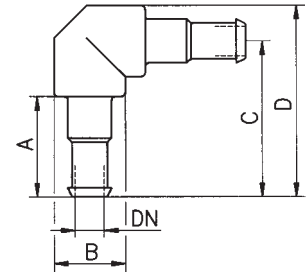
Spezial-Schlauchverbindungen mit Stecknippel.
Besonders geeignet zur Verschlauchungserleichterung bei Schrankmontage
(Schlauchverbindung unlösbar).

Techn. Daten:
Werkstoffe: Messing und Kunststoff
Betriebsdruck: 0 – 10 bar
Temperatur: -10° C bis +60° C

L-Steckverbinder



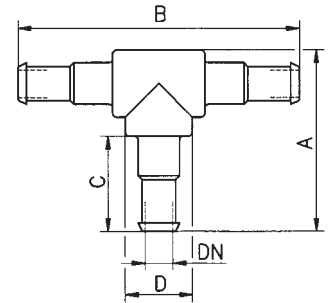
Anschluß für Schlauch Innen-Ø	A	B	C	D	DN	Art.-Nr.	PG	Preis: Euro
3 mm	9	5,0 ø	13,1	16,5	2,3	L046.1082*	216	0,85
4 mm	11	7,8 ø	17	20	3,2	L046.1083*	216	0,85
6 mm	14	11,0 ø	27,5	31,6	5,2	L046.1084*	216	1,00



T-Steckverbinder



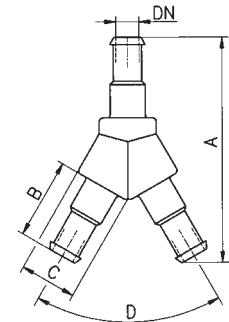
Anschluß für Schlauch Innen-Ø	A	B	C	D	DN	Art.-Nr.	PG	Preis: Euro
3 mm	18	30	8	5,9 ø	2,3	L046.1088*	216	0,85
4 mm	21,2	32,4	11	7,7 ø	3,2	L046.1089*	216	0,85
6 mm	31,7	57,3	14	11,0 ø	5,2	L046.1090*	216	1,00



Y-Steckverbinder



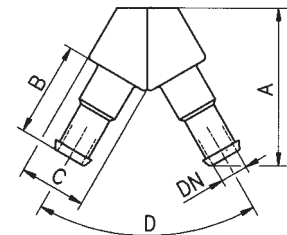
Anschluß für Schlauch Innen-Ø	A	B	C	D	DN	Art.-Nr.	PG	Preis: Euro
3 mm	29	7,4	6,0 ø	60°	2,3	L046.1093*	216	0,85
4 mm	31,2	11	7,4 ø	60°	3,2	L046.1094*	216	0,85
6 mm	52	14	11,6 ø	60°	5,2	L046.1095*	216	1,00



V-Steckverbinder



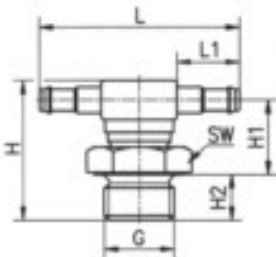
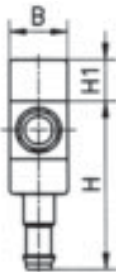
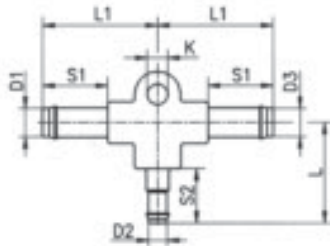
Anschluß für Schlauch Innen-Ø	A	B	C	D	DN	Art.-Nr.	PG	Preis: Euro
3 mm	14,2	9	6,2 ø	60°	2,3	L046.1098*	216	0,85
4 mm	17,2	11	7,5 ø	60°	3,2	L046.1099*	216	0,85
6 mm	32,3	14	11,0 ø	60°	5,2	L046.1100*	216	1,00



*Achtung: Verpackungseinheit 10 Stück

Stecknippel - Verbindungsteile

T-Stecknippel für Kunststoffschlauch, Werkstoff Z 410, blau eloxiert, Betriebsdruck 0 - 10 bar



Anschluß für Schlauch innen-Ø			Art.-Nr.	PG	Preis: Euro
D1	D2	D3			
3mm	3mm	3mm	L046.1150*	216	1,60
4mm	3mm	4mm	L046.1152*	216	1,60
4mm	4mm	4mm	L046.1154*	216	1,60
6mm	4mm	6mm	L046.1156*	216	1,70
6mm	6mm	6mm	L046.1158*	216	1,70

Baumaße:

Anschluß für Schlauch innen-Ø			B	H	H1	K	L	L1	S1	S2
D1	D2	D3								
3mm	3mm	3mm	5,3	22	5,8	4,3	18,2	19,2	9,8	9,8
4mm	3mm	4mm	7	22,3	6,3	4,3	18,5	22,3	11,4	9,5
4mm	4mm	4mm	7	24,2	6,3	4,3	21,0	22,3	11,6	11,6
6mm	4mm	6mm	8,8	25,5	6,5	4,3	21,7	24,8	14,3	11,8
6mm	6mm	6mm	8,8	29	6,5	4,3	24,4	24,8	14,3	14,3

Schwenkbare L-Stecknippel-Verschraubungen

für Kunststoffschlauch, Werkstoff Z 410, Oberteil blau eloxiert, O-Ring Werkstoff Perbunan, mit beigefügtem PVC-Dichtring.

Betriebsdruck: 0-10 bar Temperaturbereich: -10°C bis +60°C

Anschluß für Ku-Schlauch			H	H1	H2	L	L1	SW	DN	Art.-Nr.	PG	Preis: Euro
G	innen-Ø											
M5 a	3 mm		19,5	11,9	4,4	14,3	9,7	7	2	L046.1170*	216	2,10
M5 a	4 mm		21	12,5	4,4	16,3	11,7	7	2,9	L046.1172*	216	2,10
G1/8 a	3 mm		22	13,0	6,3	18,0	9,7	13	2	L046.1176*	216	2,10
G1/8 a	4 mm		23,2	12,7	6,3	18,7	11,5	13	2,9	L046.1178*	216	2,10
G1/8 a	6 mm		25	13,9	6,3	21,2	14	13	4,9	L046.1180*	216	2,10
G1/4 a	4 mm		26,1	13,2	8,5	18,7	11,5	17	2,9	L046.1185*	216	2,20
G1/4 a	6 mm		27,9	14,1	8,5	21,2	14	17	4,9	L046.1187*	216	2,30

Schwenkbare L-Stecknippel-Verschraubungen

für Kunststoffschlauch, Lange Ausführung, ansonsten wie vorab beschrieben.

Anschluß für Ku-Schlauch			H	H1	H2	L	L1	SW	DN	Art.-Nr.	PG	Preis: Euro
G	innen-Ø											
M5 a	3 mm		28,3	21,2	4,4	14,3	9,7	7	2	L046.1200*	216	2,30
M5 a	4 mm		29,5	21,5	4,4	16,3	11,7	7	2,9	L046.1202*	216	2,30
G1/8 a	3 mm		32,3	22,8	6,3	16,5	9,7	13	2	L046.1205*	216	2,30
G1/8 a	4 mm		33,8	23,5	6,3	18,7	11,5	13	2,9	L046.1207*	216	2,30
G1/8 a	6 mm		35,5	24,4	6,3	21,2	14	13	4,9	L046.1209*	216	2,30
G1/4 a	4 mm		36,6	24	8,5	18,7	11,5	17	2,9	L046.1214*	216	2,45
G1/4 a	6 mm		38,7	25,4	8,5	21,2	14	17	4,9	L046.1216*	216	2,55

Schwenkbare T-Stecknippel-Verschraubungen

für Kunststoffschlauch Werkstoff Z 410, Oberteil blau eloxiert, O-Ring Werkstoff Perbunan, mit beigefügtem PVC-Dichtring.

Betriebsdruck: 0-10 bar Temperaturbereich: -10°C bis +60°C

Anschluß für Ku-Schlauch			H	H1	H2	L	L1	SW	DN	Art.-Nr.	PG	Preis: Euro
G	innen-Ø											
M5 a	3 mm		19,5	11,9	4,4	29,5	9,7	7	2	L046.1230*	216	2,85
M5 a	4 mm		21	12,5	4,4	33,4	11,7	7	2,9	L046.1232*	216	2,85
G1/8 a	3 mm		22	10,7	6,3	35,1	9,7	13	2	L046.1237*	216	2,95
G1/8 a	4 mm		23,2	12,7	6,3	39,2	11,5	13	2,9	L046.1239*	216	2,95
G1/8 a	6 mm		25	13,9	6,3	43,8	14	13	4,9	L046.1241*	216	2,95
G1/4 a	4 mm		26,1	13,2	8,5	39,1	11,5	17	2,9	L046.1246*	216	3,25
G1/4 a	6 mm		27,9	14,1	8,5	44	14	17	4,9	L046.1248*	216	3,25

*Verpackungseinheit = 10 Stück



X-ON Electronics

Largest Supplier of Electrical and Electronic Components

Click to view similar products for [mader](#) manufacturer:

Other Similar products are found below :

[L146.2461](#) [L140.0004](#) [L046.1089](#) [L053.1380](#) [230091](#)