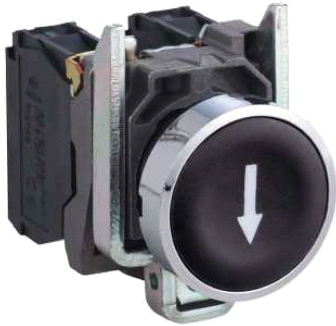


XB4BA3351

Harmony bouton-poussoir noir Ø22 retour à ressort encastré noir flèche bas 1NO



Principales

Gamme de produits	Harmony XB4
Fonction produit	Bouton-poussoir complet
Nom abrégé de l'appareil	XB4
Matériau de la collerette	Métal plaqué chrome
Matière de l'embase de fixation	Zamak
Diamètre de fixation	22 mm
Vente par quantité indivisible	1
Forme de la tête de l'unité de signalisation	Rond
Type d'unité de commande	Rappel à ressort
Profil de l'unité de commande	Noir noyé, blanc flèche bas
Description des contacts	1 "F"
Fonctionnement des contacts	À action dépendante
Mode de raccordement	Borniers à vis-étrier : $\leq 2 \times 1,5\text{mm}^2$ avec embout conformément à EN/IEC 60947-1 Borniers à vis-étrier : $1 \times 0,22$ à $2 \times 2,5 \text{mm}^2$ sans embout conformément à EN/IEC 60947-1

Complémentaires

Poids	0,08 kg
Tenue au nettoyage haute pression	7000000 Pa à 55 °C, distance: 0,1 m
Utilisation des contacts	Contacts standards
Ouverture positive	Sans ouverture positive
Course d'actionnement	2.6 mm (état électrique modifié par "F") 4.3 mm (course totale)
Force d'actionnement	3.8 N (état électrique modifié par "F")
Durée de vie mécanique	5000000 cycle
Couple de serrage	0.8...1.2 N.m conformément à EN 60947-1
Forme de la tête de vis	Transversal tête compatible avec cruciforme Philips n° 1 tournevis Transversal tête compatible avec pozidriv N°1 tournevis Perforé tête compatible avec plat Ø 4 mm tournevis Perforé tête compatible avec plat Ø 5,5 mm tournevis
Matériau des contacts	Alliage d'argent (Ag/Ni)
Protection contre les courts-circuits	10 A cartouche fusible type gG conformément à EN/IEC 60947-5-1
[Ith] courant thermique conventionnel	10 A conformément à EN/IEC 60947-5-1
[Ui] tension assignée d'isolement	600 V (niveau de pollution: 3) conformément à EN/IEC 60947-1
[Uimp] tension assignée de tenue aux chocs	6 kV conformément à EN/IEC 60947-1
[Ie] courant assigné d'emploi	0,125 à 240 V, AC-15, A600 conformément à EN/IEC 60947-5-1 0,25 à 120 V, AC-15, A600 conformément à EN/IEC 60947-5-1 0,1 A à 600 V, DC-13, Q600 conformément à EN/IEC 60947-5-1 0,27 A à 250 V, DC-13, Q600 conformément à EN/IEC 60947-5-1 0,55 A à 125 V, DC-13, Q600 conformément à EN/IEC 60947-5-1 1,2 A à 600 V, AC-15, A600 conformément à EN/IEC 60947-5-1
Durée de vie électrique	1000000 cycle AC-15 2 A 230 V 3600 cyc/h 0.5 EN/IEC 60947-5-1 appendix C 1000000 cycle DC-13 0.2 A 110 V 3600 cyc/h 0.5 EN/IEC 60947-5-1 appendix C 1000000 cycle AC-15 0,125 120 V 3600 cyc/h 0.5 EN/IEC 60947-5-1 appendix C 1000000 cycle AC-15 4 A 24 V 3600 cyc/h 0.5 EN/IEC 60947-5-1 appendix C 1000000 cycle DC-13 0.5 A 24 V 3600 cyc/h 0.5 EN/IEC 60947-5-1 appendix C
Fiabilité électrique IEC 60947-5-4	$\Lambda < 10\text{exp}(-6)$ à 5 V, 1 mA dans environnement sain conformément à EN/IEC 60947-5-4 $\Lambda < 10\text{exp}(-8)$ à 17 V, 5 mA dans environnement sain conformément à EN/IEC 60947-5-4

Le présent document comprend des descriptions générales et/ou des caractéristiques techniques générales sur la performance des produits auxquels il se réfère. Le présent document ne peut être utilisé pour déterminer l'aptitude ou la fiabilité de ces produits pour des applications utilisateur spécifiques et n'est pas destiné à se substituer à cette détermination. Il appartient à chaque utilisateur ou intégrateur de réaliser, sous sa propre responsabilité, l'analyse de risques complète et appropriée, d'évaluer et tester les produits dans le contexte de leur application ou utilisation spécifique. Ni la société Schneider Electric Industries SAS, ni aucune de ses filiales ou sociétés auxquelles elle détiendrait une participation, ne peut être tenue pour responsable de la mauvaise utilisation de l'information contenue dans le présent document.

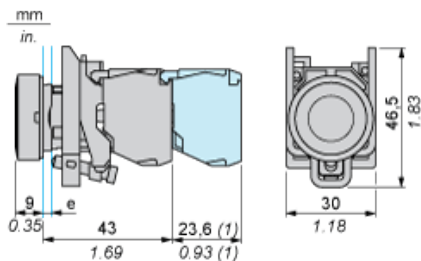
Environnement

traitement de protection	TH
température ambiante pour le stockage	-40...70 °C
température de fonctionnement	-25...70 °C
catégorie de surtension	Classe I conformément à IEC 60536
degré de protection IP	IP66 conformément à IEC 60529
tenue à l'environnement NEMA	NEMA 13 NEMA 4X
Tenue aux chocs IK	IK03 IEC 50102
normes	EN/IEC 60947-1 EN/IEC 60947-5-1 EN/IEC 60947-5-4 EN/IEC 60947-5-5 JIS C 4520 UL 508 CSA C22.2 No 14
certifications du produit	BV CSA DNV GL LROS (Lloyds register of shipping) RINA Listé UL
tenue aux vibrations	5 gn (f = 2...500 Hz) conformément à IEC 60068-2-6
tenue aux chocs mécaniques	30 gn (durée = 18 ms) pour accélération sur 1/2 sinusoïde conformément à IEC 60068-2-27 50 gn (durée = 11 ms) pour accélération sur 1/2 sinusoïde conformément à IEC 60068-2-27

Contractual warranty

Période	18 mois
---------	---------

Dimensions



e : clamping thickness: 1 to 6 mm / 0.04 to 0.24 in.

(1) Additional row of contacts or double contact.

Panel Cut-out for Pushbuttons, Switches and Pilot Lights (Finished Holes, Ready for Installation)

Connection by Screw Clamp Terminals or Plug-in Connectors or on Printed Circuit Board	Connection by Faston Connectors

- (1) Diameter on finished panel or support
- (2) 40 mm min. / 1.57 in. min.
- (3) 30 mm min. / 1.18 in. min.
- (4) \varnothing 22.5 mm / 0.89 in. recommended (\varnothing 22.3 mm $_{0}^{+0.4}$ / 0.88 in. $_{0}^{+0.016}$)
- (5) 45 mm min. / 1.78 in. min.
- (6) 32 mm min. / 1.26 in. min.

X-ON Electronics

Largest Supplier of Electrical and Electronic Components

Click to view similar products for [schneider](#) manufacturer:

Other Similar products are found below :

[LU9M1](#) [7D](#) [7S](#) [7XA1](#) [FNQR2](#) [8501RS44V24](#) [8501RSD14P14V51](#) [8501XO20V03Y414](#) [9001KXRK](#) [9001SKR9P35RH25](#) [9001SKT35L31](#)
[9003K2C003GA](#) [9007AA1](#) [9007BA1](#) [9007C54D](#) [9007C62A2](#) [9007CA11](#) [9007FA3](#) [9007HA4](#) [9007HA6](#) [9007KA1](#) [9007KB11](#)
[9007MS01S0206](#) [9007MS02S0300](#) [9012GAR4](#) [9012GAW2](#) [9012GBW1](#) [9012GDW5E3](#) [9012GFW1](#) [9012GNG1](#) [9012GNG3](#) [9012GNG6](#)
[9013FHG39J69](#) [9013GHG2J30](#) [9050JCK2F30V14](#) [GV2ME04](#) [GV2ME10](#) [GV2ME14](#) [GV2ME20](#) [GV2ME32](#) [GV2P06](#) [GV2P08](#) [GV2P10](#)
[GV2P16](#) [GV2P20](#) [GV2P21](#) [GV2RT07](#) [GV2RT21](#) [GVAD1001](#) [GVAN11](#)