

IEC Gerätestecker C14 mit Filter, Sicherungshalter 1-polig, Netzschalter 2-polig

Standard- oder Medizinal-Filter



Aluminium



Stahl vernickelt



### Beschreibung

- Einbau in Platten:  
Schraubbefestigung von Frontseite
- 4 Funktionen:  
Gerätestecker Schutzklasse I, Netzschalter 2-polig, Sicherungshalter für Gerätesicherungseinsätze 5 x 20 mm 1-polig, Netzfilter in Standard-Version
- Steckanschlüsse 6.3 x 0.8 mm

### Zulassungen

- VDE Ausweisnummer: 40004665
- UL Ausweisnummer: E72928

### Merkmale

- Kompakte Bauform mit optimaler Abschirmung
- Die einzelnen Modul-Komponenten sind bereits verdrahtet
- Der Sicherungseinsatz kann nur bei entferntem Gerätestecker ausgetauscht werden  
Wenn das Kombielement ordnungsgemäss montiert ist, können keine spannungsführenden Teile mit dem Testfinger gemäss IEC60529 berührt werden
- Die Schublade des Sicherungshalters erfüllt die Anforderungen der Norm IEC/EN 60601-1 für medizinische Geräte
- Sicherungshalter von der Geräte-Aussenseite zugänglich
- Mit EMV-Abschirmung
- Geeignet für den Einsatz in Geräten nach IEC/UL 60950
- Geeignet für den Einsatz in Medizinalgeräten nach IEC/UL 60601-1

### Weitere Ausführungen auf Anfrage

- Medizinalausführung M80

### Weblinks

[pdf-Datenblatt](#), [html-Datenblatt](#), [Allgemeine Produktinformationen](#), [RoHS](#), [CHINA-RoHS](#), [REACH](#), [Mating Connectors](#), [e-Shop](#), [SCHURTER-Stock-Check](#), [Distributor-Stock-Check](#), [Zubehör](#)

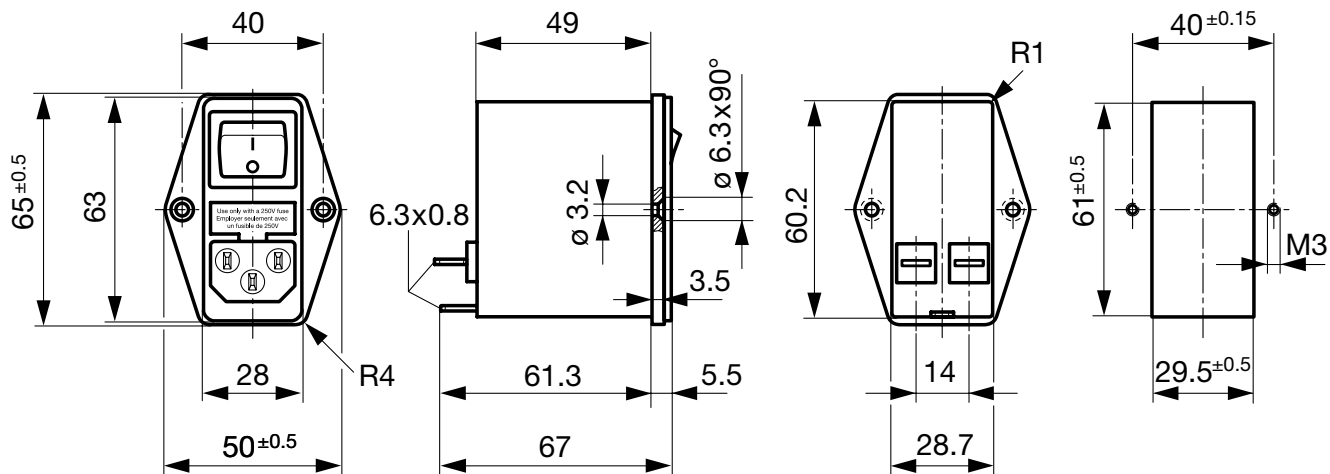
### Technische Daten

Nenndaten IEC	1 - 10A @ Tu 40 °C / 250VAC; 50Hz
Nenndaten UL/CSA	1 - 10A @ Tu 40 °C / 125VAC; 60Hz
Ableitstrom	standard < 0.25mA (250V / 60Hz)
Spannungsfestigkeit	> 1.7kVDC zwischen L-N > 2.7kVDC zwischen L/N-PE Prüfspannung (2 sec)
Zulässige Betriebstemp.	-25 °C bis 85 °C
Klimakategorie	25/085/21 gemäss IEC 60068-1
Schutzgrad	von Frontseite IP 40 nach IEC 60529
Schutzklasse	Geeignet für Geräte der Schutzklasse I nach IEC 61140
Anschluss	Steckanschlüsse 6.3 x 0.8 mm
Plattendicke s	Schraub: max 8mm Anzugsdrehmoment max 0.5Nm
Material: Gehäuse	Thermoplast, schwarz, UL 94V-0

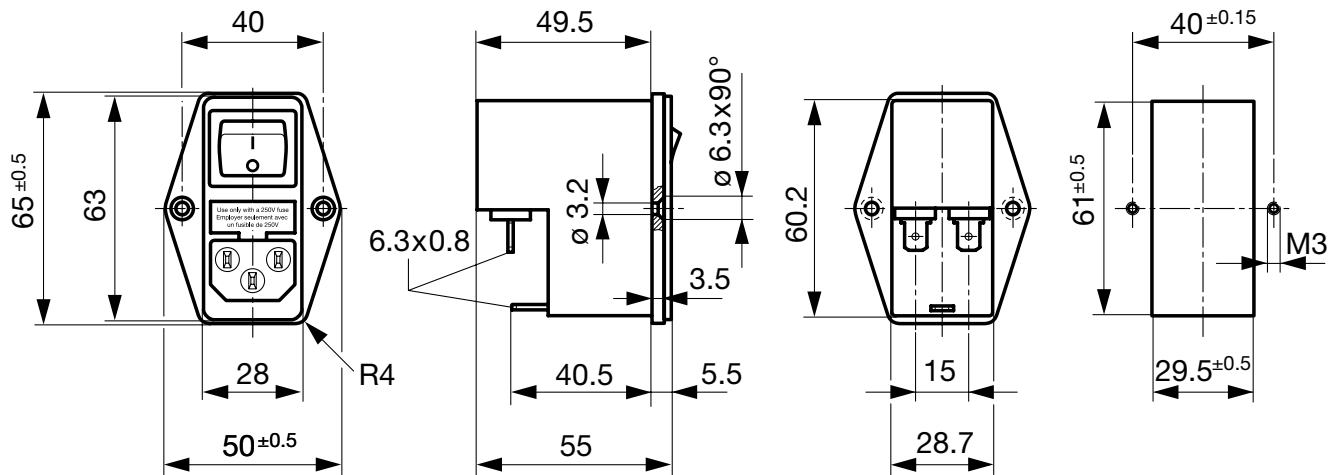
Gerätestecker/-dose	C14 gemäss IEC 60320, UL 498, CSA C22.2 no. 42 (Für kalte Bedingungen) Stiftemperatur 70 °C, 10A, Schutzklasse I
Geräte-Sicherungshalter	1-polig, Berührungsschutzkategorie PC2 gemäss IEC 60127-6, für Gerätesicherungseinsätze 5 x 20 mm
Nennverlustleistung @ Tu 23 °C	5 x 20: 1.6W (1-polig)
Leistungsaufnahme @ Tu > 23°C	Zulässige Leistungsaufnahme bei höheren Umgebungstemp. siehe Derating-Kurven
Netzschalter	2-polig, unbeleuchtet, gemäss IEC 61058-1 <a href="#">Technische Details</a>
Netzfilter	Standard Version, IEC 60939, UL 1283, CSA C22.2 no. 8 <a href="#">Technische Details</a>
MTBF	> 1'700'000h nach MIL-HB-217 F

**Abmessung**

Gehäuse 45



Gehäuse 50



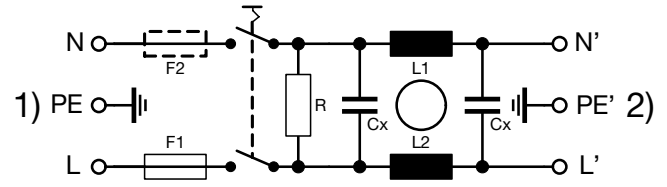
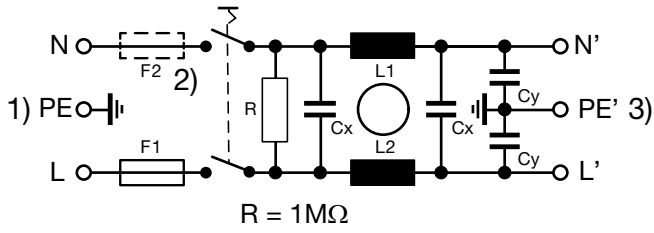
**Daten der Filterkomponenten**

Nennstrom [A]	Filter-Typ	Induktivitäten L [mH]	Kapazität CX [nF]	Kapazität CY [nF]	R [MΩ]
1	Standard Version	2 x 10	68	2.2	1
2	Standard Version	2 x 4	68	2.2	1
4	Standard Version	2 x 1.5	68	2.2	1
6	Standard Version	2 x 0.8	68	2.2	1
10	Standard Version	2 x 0.3	68	2.2	1
1	Medizinal Version (M5)	2 x 10	68	-	1
2	Medizinal Version (M5)	2 x 4	68	-	1
4	Medizinal Version (M5)	2 x 1.5	68	-	1
6	Medizinal Version (M5)	2 x 0.8	68	-	1
10	Medizinal Version (M5)	2 x 0.3	68	-	1

Schaltbilder

Standard Version

Medizinal Version

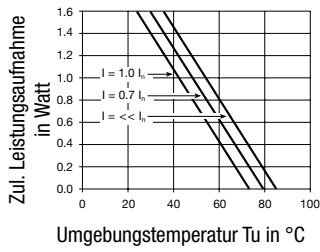


- 1) Netz
- 2) nur FKI
- 3) Last

- 1) Netz
- 2) Last

Derating Kurven

1-polig



Einfügungsdämpfungen

----- symmetrisch    \_\_\_\_\_ asymmetrisch

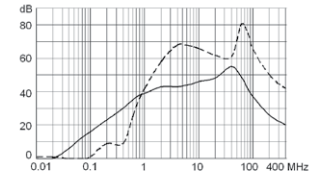
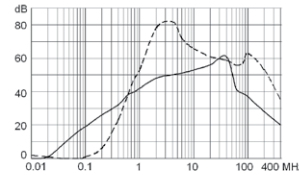
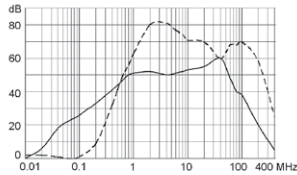
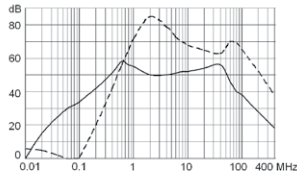
Standard Version

1 A

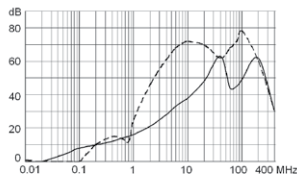
2 A

4 A

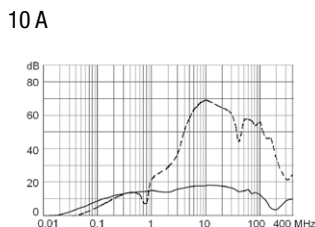
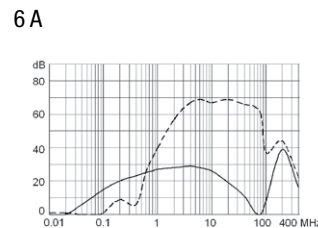
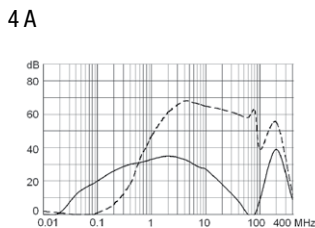
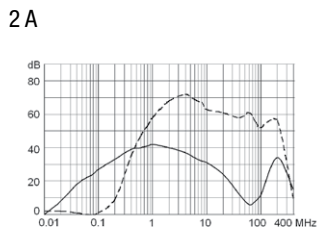
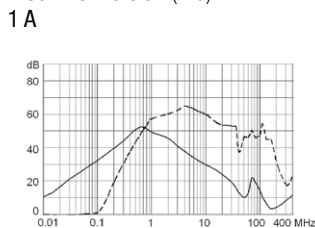
6 A



10 A



Medizinal Version (M5)



Alle Varianten

Typ	Nennstrom [A]	Filter-Typ	G-Sicherungshalter	Netzschalter	Gehäuse	Material: Gehäuse	Bestell-Nummer
FKH	1	Standard Version	1-polig	2-polig	45	Aluminium	4304.4041
FKH	2	Standard Version	1-polig	2-polig	45	Aluminium	4304.4042
FKH	4	Standard Version	1-polig	2-polig	45	Aluminium	4304.4043
FKH	6	Standard Version	1-polig	2-polig	45	Aluminium	4304.4044
FKH	10	Standard Version	1-polig	2-polig	45	Aluminium	4304.4045
FKH	1	Medizinal Version (M5)	1-polig	2-polig	45	Aluminium	4304.4046
FKH	2	Medizinal Version (M5)	1-polig	2-polig	45	Aluminium	4304.4047
FKH	4	Medizinal Version (M5)	1-polig	2-polig	45	Aluminium	4304.4048
FKH	6	Medizinal Version (M5)	1-polig	2-polig	45	Aluminium	4304.4049
FKH	10	Medizinal Version (M5)	1-polig	2-polig	45	Aluminium	4304.4050
FKH	1	Standard Version	1-polig	2-polig	50	Stahl vernickelt	4304.4001
FKH	2	Standard Version	1-polig	2-polig	50	Stahl vernickelt	4304.4002
FKH	4	Standard Version	1-polig	2-polig	50	Stahl vernickelt	4304.4003
FKH	6	Standard Version	1-polig	2-polig	50	Stahl vernickelt	4304.4004
FKH	10	Standard Version	1-polig	2-polig	50	Stahl vernickelt	4304.4005

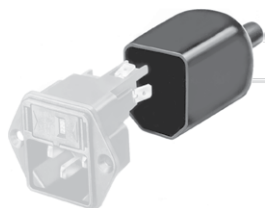
■ Oft verkauft.

Sie können die Verfügbarkeit all unserer Produkte in Echtzeit prüfen: <http://www.schurter.com/de/Stock-Check/Produktverfuegbarkeit-SCHURTER>

Verpackungseinheit 10 ST

Zubehör

Beschreibung



Diverse Abdeckung  
Rückseitige Schutzabdeckung

## Passende Dosen

### Kategorie / Beschreibung



#### Geräteeinbausteckdose Übersicht komplett

IEC Geräteeinbausteckdose F, Schraubmontage, frontseitig, Lötanschluss	4787
IEC Geräteeinbausteckdose F, Schnappmontage, frontseitig, Löt- oder Steckanschluss	4788
IEC Geräteeinbausteckdose F oder H, Schraubmontage, frontseitig, Löt-, PCB- oder Steckanschluss	5091

[Geräteeinbausteckdose weitere Typen zu FKH](#)



#### Gerätesteckdose Übersicht komplett

IEC Gerätesteckdose C15A für Kabelmontage, gerade	0102
IEC Gerätesteckdose C15A für Kabelmontage, gerade	0102-G
IEC Gerätesteckdose C15A für Kabelmontage, abgewinkelt	0112
IEC Gerätesteckdose C13 für Kabelmontage, abgewinkelt	4012
IEC Gerätesteckdose C13 für Kabelmontage, gerade	4022

[Gerätesteckdose weitere Typen zu FKH](#)

...

## X-ON Electronics

Largest Supplier of Electrical and Electronic Components

*Click to view similar products for [schurter](#) manufacturer:*

Other Similar products are found below :

[4420.0380](#) [4310.0028](#) [0034.7115](#) [0040.1102](#) [0001.1007.PT](#) [0034.3406](#) [0034.9889](#) [7040.3140](#) [FMAC-0934-3610](#) [FMAD-0931-0810](#) [FMBD-B92B-2512](#) [FMW-65-0005](#) [1241.3663](#) [1241.2506](#) [1301.9211](#) [DC11.0001.301](#) [9632.5100](#) [FMBC-0994-1000](#) [3-101-015](#) [4400.0344](#)  
[4420.0361](#) [4752.4000](#) [5500.2605.01](#) [3404.2330.11](#) [3405.0176.11](#) [KD13.1101.105](#) [4303.1061](#) [4420.0210](#) [4430.1129](#) [4430.1892](#) [DKIP-0229-1005](#) [091132B](#) [5500.2267](#) [6162.0083](#) [8020.5081](#) [5120.1006.0.21](#) [5130.2101](#) [CD24.4101.151](#) [CD44.4199.151](#) [AS168X-CB2H030](#)  
[6136.0137.0210](#) [FMBC-A91C-1610](#) [FMAC-0932-2510](#) [1068.1012.1110001](#) [GSP1.8101.1](#) [TA35-CFTBLJ04C0](#) [1241.2903.002](#)  
[1241.6623.1124000](#) [1241.3008](#) [0001.2535](#)