



### RCP100-GRY

- See all Eaton RE ePDUs models
- See All Eaton Remote EPO ePDUs Documentation
- Download page as PDF

Contact me about this product



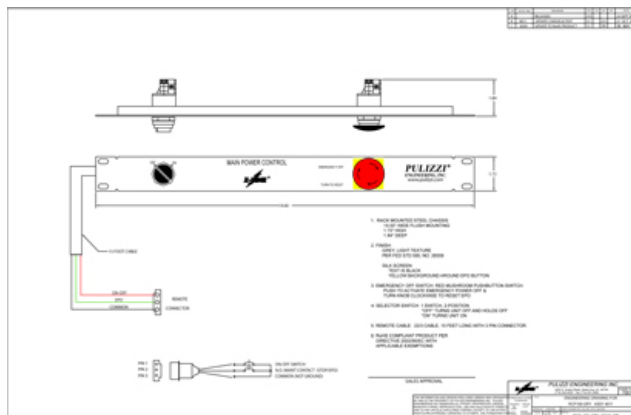
#### General

Function

RE



#### Drawing



Style Number	RCP100-GRY
Part Number	RCP100-GRY
Product Code	50008
Availability	Specialty 0-2 week lead time
U Height	1
MIB	N/A

#### Physical

Dimensions (H x W x D, inches)	Box: 23 x 8 x 7.5 Unit: 0 x 0 x 0
Mounting Style	Horizontal

#### Input

Cable Length (ft)	15
-------------------	----

#### Output

Circuit Breakers	None
Outlet Control	No Remote Control
Local Switches	None

#### Protection & Filtering

Spike/Surge Suppression	Yes
EMI/RFI Filter	None

#### Control & Interface

Serial Interface	No
Ethernet Interface	No
Voltage Monitoring	None



[Privacy Policy](#)  
[Terms & Conditions](#)  
[Copyright](#)

© 2016 Eaton  
All Rights Reserved

## X-ON Electronics

Largest Supplier of Electrical and Electronic Components

*Click to view similar products for [eaton](#) manufacturer:*

Other Similar products are found below :

[BK-MDL-3-R](#) [BK1-S506-500-R](#) [BK1-S506-6-3-R](#) [BK1-S506-2-R](#) [MPI4040R4-1R5-R](#) [TDC600-10A](#) [89096-015](#) [8946K153](#) [8961K155](#)  
[M22-DL-W-X0](#) [M22-D-R-GB0/K11](#) [M22-L-R/R](#) [M22S-ST-GB12](#) [630NHG3B](#) [63ET](#) [6422](#) [6580](#) [CTX20-16-52LP-R](#) [CWL530FI](#)  
[CXM/CO/GP/R/BB](#) [6HD36](#) [714125](#) [MBO-2](#) [ESR5-NO-41-24VAC-DC](#) [7314K36](#) [7321K2](#) [F02A-1-1/2A](#) [F02A-1-1/2AS](#) [F02A-1AS](#) [F02A-2AS](#) [F02A-3/4A](#) [F03A250V12A](#) [F03B125V4A](#) [MCR-4](#) [MDA-2-8/10-R](#) [MDA-30A](#) [MDA-V-1/16](#) [F60C500V10AS](#) [F60C500V15AS](#)  
[7563K84](#) [7634K36](#) [MDQ-3/16](#) [MDQ-7/10](#) [MDQ-V-1/10](#) [MDQ-V-1-1/4](#) [MDQ-V-1/16](#) [MDQ-V-1/2](#) [MDQ-V-1/4](#) [MDQ-V-3/16](#) [MDQ-V-3/8](#)