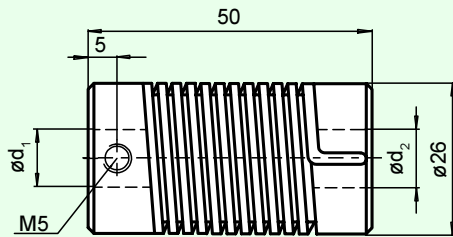


## Couplings

### 9401

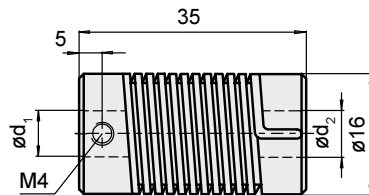


$d_1$	6	8	8	10	12
$d_2$	6	8	10	10	12

#### Technical Data

Max. rpm	3000 min <sup>-1</sup>
Nominal torque	1.5 Nm
Max. radial mismatch	1.5 mm
Max. angle error	5.0 °
Max. axial mismatch	± 1 mm
Moment of inertia	11.77 kgm <sup>2</sup> · 10 <sup>-4</sup>
Binding posts	M5 (DIN 916)
Max. starting torque	120 Ncm
Material	nickel-faced spring steel, zinc diecasting
Weight	≈ 120 g

### 9402

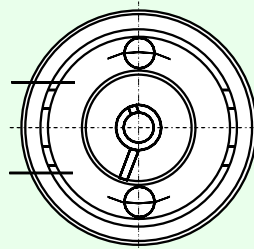
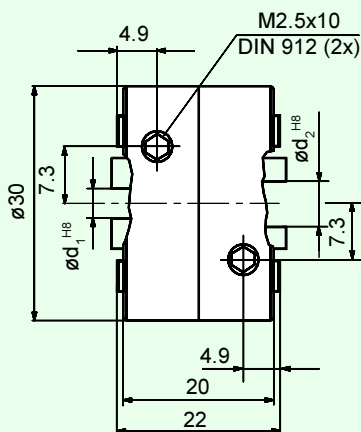


$d_1$	6	7	8
$d_2$	6	7	8

#### Technical Data

Max. rpm	3000 min <sup>-1</sup>
Nominal torque	0.5 Nm
Max. radial mismatch	1 mm
Max. angle error	5.0 Grad
Max. axial mismatch	± 1 mm
Moment of inertia	1.22 kgm <sup>2</sup> · 10 <sup>-4</sup>
Binding posts	M4
Material	nickel-faced spring steel, zinc diecasting
Weight	≈ 28 g

### Spring disc coupling 9403



$d_1$	6	10
$d_2$	6	10

#### Technical Data

Max. rpm	12000 min <sup>-1</sup>
Nominal torque	0.4 Nm
Max. radial mismatch	± 0.4 mm
Max. angle error	± 2.5 °
Max. axial mismatch	± 0.4 mm
Moment of inertia	25 kgm <sup>2</sup> · 10 <sup>-4</sup>
Binding posts	M4 (DIN 916)
Max. starting torque	80 Ncm
Material:	
Flange	zinc diecasting
Housing	polyamide 6.6
Weight	≈ 23 g

## X-ON Electronics

Largest Supplier of Electrical and Electronic Components

*Click to view similar products for [Test Accessories - Other](#) category:*

*Click to view products by [Pepperl & Fuchs](#) manufacturer:*

Other Similar products are found below :

[AO1026](#) [AO1035](#) [AO1051](#) [AO1059](#) [149118](#) [C20](#) [RS40](#) [RS41](#) [AO1030](#) [AO1032](#) [AO1036](#) [AO1058](#) [4742](#) [KTS288540](#) [00415](#) [00163](#)  
[046450](#) [GPR10](#) [ADPTR-HDV](#) [VS-AVT-C02-L03](#) [VS-AVT-CABLE-04](#) [VS-AVT-CABLE-16](#) [VS-AVT-CABLE-20](#) [VS-AVT-CABLE-30](#)  
[VS-CKP14-6](#) [VS-CKP4-000](#) [VS-AVT2-C02L03](#) [VS-AVT2-C08L10](#) [CKSB1-00](#) [CKSB6-2](#) [CKSB10-8](#) [GP73800080](#) [MPT-VF](#) [98-CAL020](#)  
[LSP08-RTS](#) [1-1437358-1](#) [4408 POMONA](#) [AX-904](#) [DME D110 T1](#) [LMLH 50](#) [1508-POM](#) [00836](#) [85392-12](#) [207P18.2222.F](#) [CR-31](#) [7708](#)  
[ST18/SMAM/SMAM/72](#) [CT2299](#) [C700](#) [34192A](#)