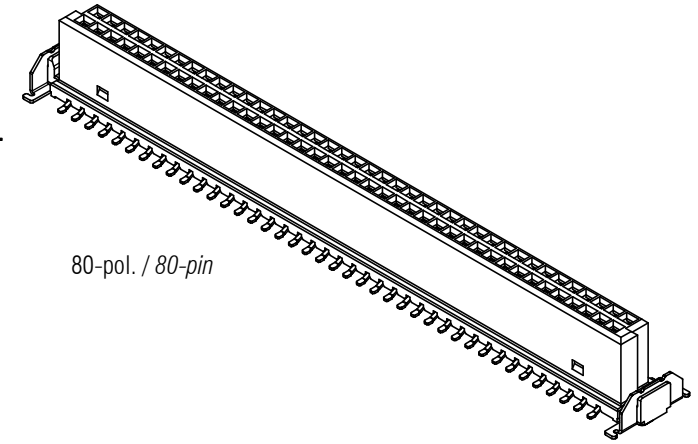
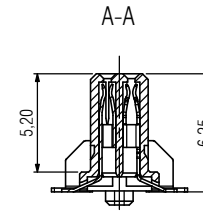
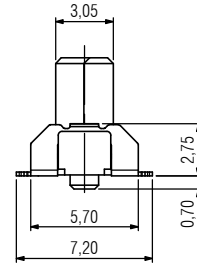
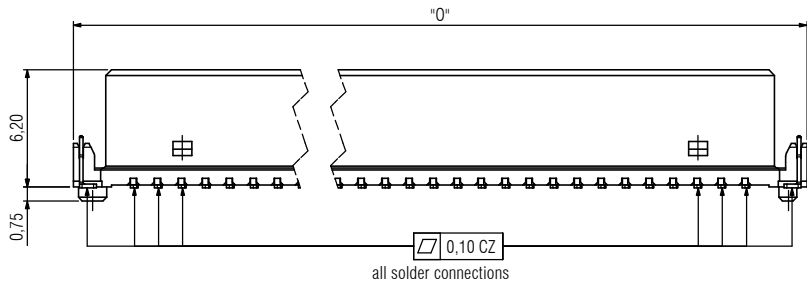


12-pol. / 12-pin



80-pol. / 80-pin



Bemerkungen:

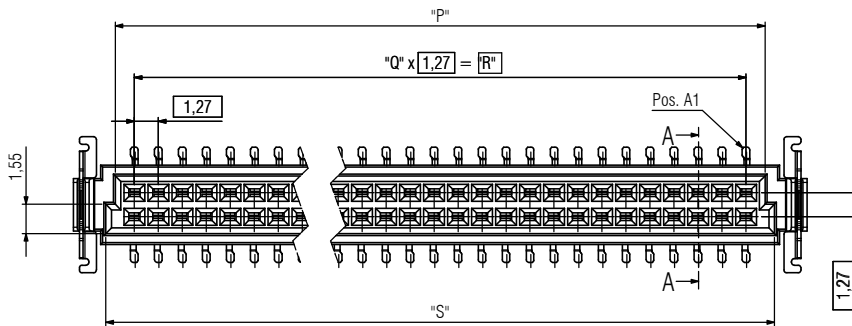
- Werkstoffe**
Isolierkörper: LCP UL94 V-0
Signalkontakt: Kupferlegierung
Board-Lock: Kupferlegierung
- Kontaktberflächen**
Anforderungsstufe 1 (min. 500 Steckzyklen)

Notes:

- Material**
Insulator: LCP UL94 V-0
Signal-Contact: Copper Alloy
Board-Lock: Copper Alloy
- Contact Surface**
Performance Level 1 (min. 500 mating cycles)

Technische Änderungen vorbehalten / all data subject to amendment without notice

Artikelnummer part number	Beschreibung description	Maß "L" dimension "L"	Maß "M" dimension "M"	Maß "O" dimension "O"	Maß "P" dimension "P"	Maß "S" dimension "S"
404-52012-51	12-polig / 12-pin	10,77	12,17	12,81	8,37	9,37
404-52016-51	16-polig / 16-pin	13,31	14,71	15,35	10,91	11,91
404-52020-51	20-polig / 20-pin	15,85	17,25	17,89	13,45	14,45
404-52026-51	26-polig / 26-pin	19,66	21,06	21,70	17,26	18,26
404-52032-51	32-polig / 32-pin	23,47	24,87	25,51	21,07	22,07
404-52040-51	40-polig / 40-pin	28,55	29,95	30,59	26,15	27,15
404-52050-51	50-polig / 50-pin	34,90	36,30	36,94	32,50	33,50
404-52068-51	68-polig / 68-pin	46,33	47,73	48,37	43,93	44,93
404-52080-51	80-polig / 80-pin	53,95	55,35	55,99	51,55	52,55



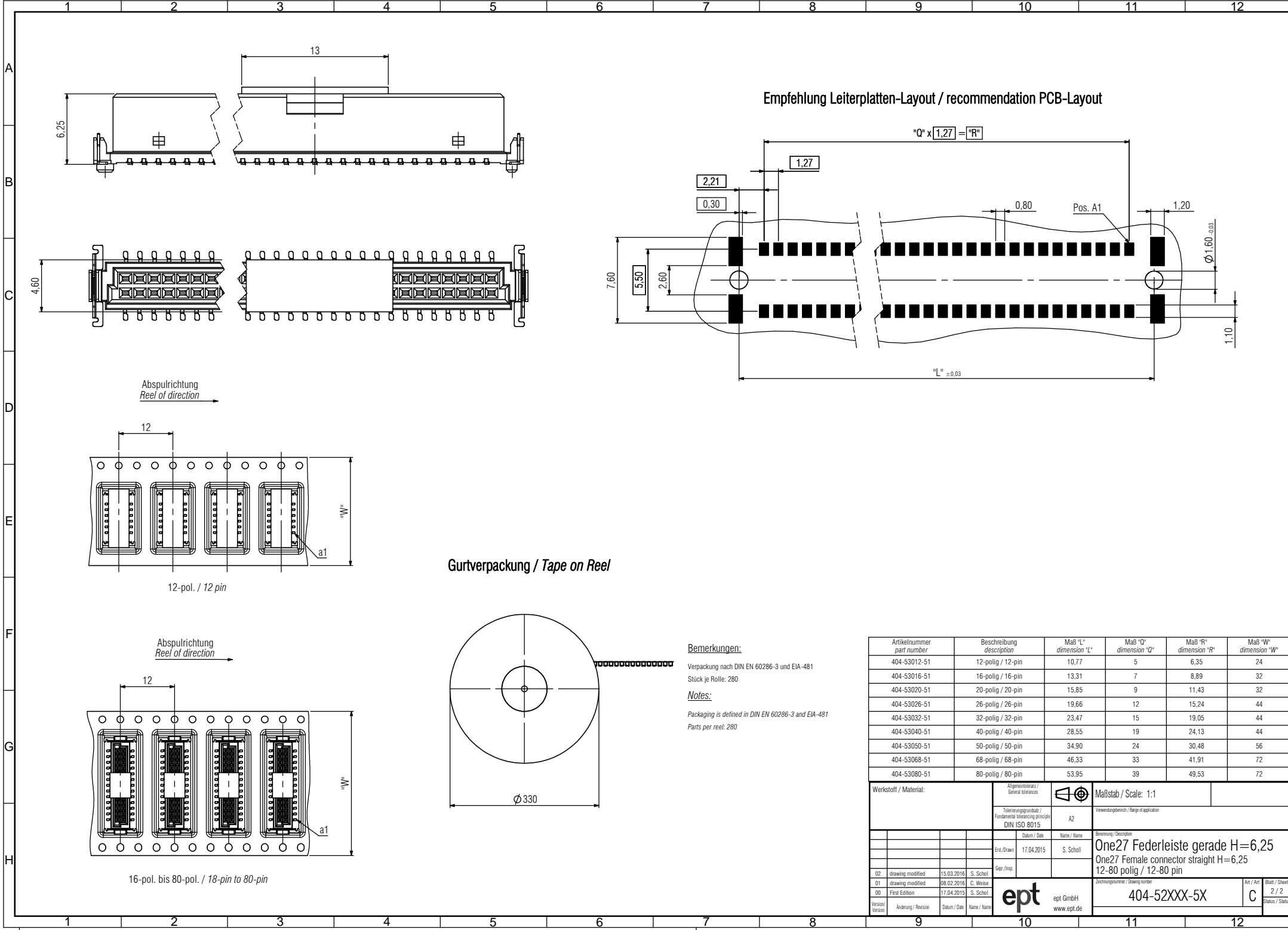
Werkstoff / Material:		Allgemeinanzw. / General tolerances 	Maßstab / Scale: 1:1
		Toleranzgrundsatz / Fundamental tolerancing principle DIN ISO 8015	Verwendungsbereich / Range of application A2
		Datum / Date 17.04.2015	Bemerkung / Description One27 Federleiste gerade H=6,25 One27 Female connector straight H=6,25 12-80 polig / 12-80 pin
		Name / Name S. Scholl	
02 drawing modified 15.03.2016 S. Scholl 01 drawing modified 08.02.2016 C. Weise 00 First Edition 17.04.2015 S. Scholl		Zeichnungsnummer / Drawing number 404-52XXX-5X	Blatt / Sheet 1/2 Status / Status C
ept ept GmbH www.ept.de			

© The reproduction, distribution and utilization of this document, as well as the communication of its contents without express authorization is prohibited. Offenders will be held liable for the payment of damages. All rights reserved in the event of the grant of a patent, utility model or design.

© Maßstab sowie Vergrößerung dieses Dokuments, Vervielfältigung und Verbreitung, soweit nicht ausdrücklich gestattet, Zuwiderhandlungen verpflichten zu Schadenersatz. Alle Rechte für den Fall der Patent-, Gebrauchsmuster- oder Geschmacksmustervereinbarung vorbehalten.

© The reproduction, distribution and utilization of this document as well as the communication of its contents without express authorization is prohibited. Offenders will be held liable for the payment of damages. All rights reserved in the event of the grant of a patent, utility model or design.

© Weitergabe sowie Verwendung dieses Dokuments, Vervielfältigung dieses Dokuments, Verweitung und Mitteilung dieses Dokuments, sowie Nachveröffentlichung ist ohne schriftliche Genehmigung der ept GmbH. Die Rechte für den Fall der Patent-, Gebrauchsmuster- oder Geschmacksmusterverletzung vorbehalten.



Empfehlung Leiterplatten-Layout / recommendation PCB-Layout

Gurtverpackung / Tape on Reel

Bemerkungen:

Verpackung nach DIN EN 60286-3 und EIA-481
 Stück je Rolle: 280
Notes:
 Packaging is defined in DIN EN 60286-3 and EIA-481
 Parts per reel: 280

Artikelnummer part number	Beschreibung description	Maß "L" dimension "L"	Maß "Q" dimension "Q"	Maß "R" dimension "R"	Maß "W" dimension "W"
404-53012-51	12-polig / 12-pin	10,77	5	6,35	24
404-53016-51	16-polig / 16-pin	13,31	7	8,89	32
404-53020-51	20-polig / 20-pin	15,85	9	11,43	32
404-53026-51	26-polig / 26-pin	19,66	12	15,24	44
404-53032-51	32-polig / 32-pin	23,47	15	19,05	44
404-53040-51	40-polig / 40-pin	28,55	19	24,13	44
404-53050-51	50-polig / 50-pin	34,90	24	30,48	56
404-53068-51	68-polig / 68-pin	46,33	33	41,91	72
404-53080-51	80-polig / 80-pin	53,95	39	49,53	72

Werkstoff / Material:		Allgemeintoleranz / General tolerances		Maßstab / Scale: 1:1	
		Toleranzgrundriss / Fundamental tolerancing principle DIN ISO 8015		Verwendungsbereich / Range of application	
		Datum / Date		Name / Name	
		17.04.2015		S. Schöll	
		Bsp./ref.		Bemerkung / Description	
				One27 Federleiste gerade H=6,25 One27 Female connector straight H=6,25 12-80 polig / 12-80 pin	
02 drawing modified 15.03.2016 S. Schöll				Zeichnungsnummer / Drawing number	
01 drawing modified 08.02.2016 C. Weise				404-52XXX-5X	
00 First Edition 17.04.2015 S. Schöll				A4 / A4: 2 / 2 Status / Status: C	
Version / Version		Änderung / Revision		Datum / Date	



ept GmbH
www.ept.de

X-ON Electronics

Largest Supplier of Electrical and Electronic Components

Click to view similar products for [EPT manufacturer](#):

Other Similar products are found below :

[111-40064](#) [104-49054](#) [112-40065](#) [D2LS-A](#) [404-52040-51](#) [114-40050](#) [104-80075](#) [108-40064](#) [101-40064](#) [FS-IR12B](#) [102-90065](#) [243-11322-15](#) [104-40075](#) [FS-IR02B](#) [403-51040-51](#) [114-40090](#) [113-40010](#) [FS-IR82B](#) [962-40206-03](#) [243-23320-15](#) [FS-IR32D](#) [FS-IR42B-45025XH](#) [116-90064](#) [TS-IR05](#) [962-60326-12](#) [102-80065](#) [244-11000-15](#) [244-62300-15](#) [D1CS-D](#) [304-40064-01](#) [114-40040](#) [TS-IR03](#) [112-40064](#) [401-51501-51](#) [101-80014](#) [107-40064](#) [244-23300-15](#) [402-51501-51](#) [114-40080](#) [401-55501-51](#) [109-40064](#) [110-40584](#) [115-40074](#) [404-51050-51](#) [404-53032-51](#) [403-52012-51](#) [113-40060](#) [107-40065](#) [243-22310-15](#) [403-51050-51](#)