

THIS DRAWING IS UNPUBLISHED.  
VERTRAULICHE UNVERÖFFENTLICHTE ZEICHNUNG

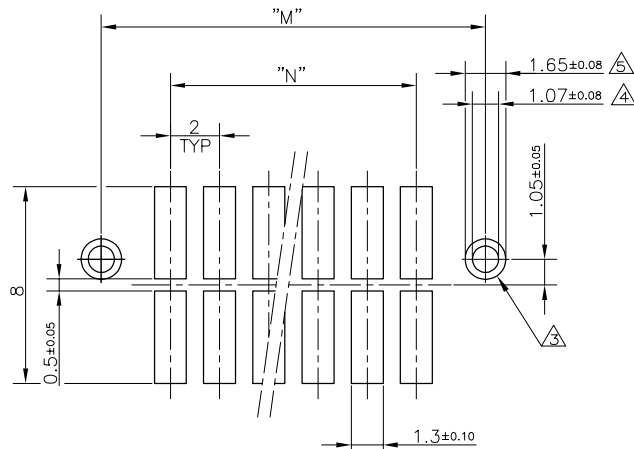
RELEASED FOR PUBLICATION  
FREI FUER VERÖFFENTLICHUNG

© COPYRIGHT - By -

ALL RIGHTS RESERVED  
ALLE RECHTE VORBEHALTEN

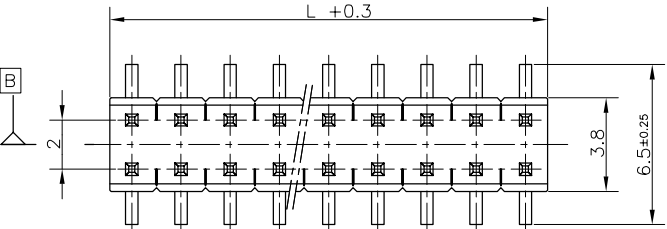
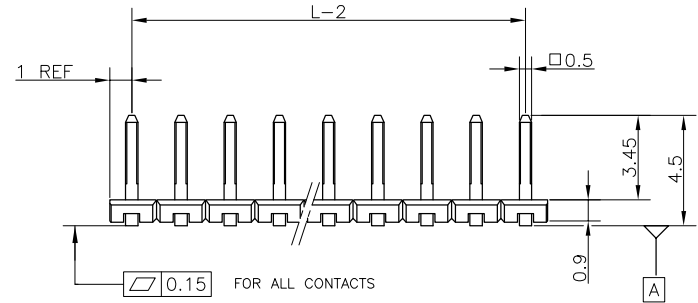
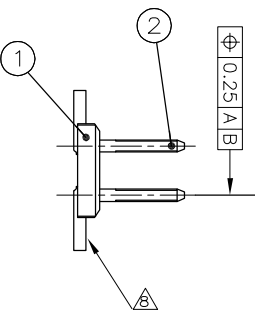
REVISIONS ÄNDERUNGEN		DATE	DWN	APVD
P	LTR	DESCRIPTION BESCHREIBUNG		
E		P & P ADAPTER FOR 1-966926-0 and 1- 966926-1 IS CHANGED	10FEB2017	RP PS

EMPFOHLENES LEITERPLATTEN-LAYOUT



- BEMERKUNGEN:
- △ STECKBEREICH: MIN. 0.8µm Au ÜBER 1.27µm Ni
  - △ LÖTBEREICH: 2.5-4.0µm Sn ÜBER 1.27µm Ni
  - 2. VERPACKUNG DER STIFTLLEISTEN SIEHE ZEICHN. 966926
  - △ BOHRUNG FÜR SHROUD-BEFESTIGUNG
  - △ GEBOHRTES LOCH: Ø1.18
  - △ PLATTIERUNG: Sn ÜBER MIN. 0.025 Cu
  - △ LÖTAUGE AUF DER PLATINENUNTERSEITE: Ø1.65 MIN
  - △ PN 176135 ODER
  - △ PN 964 976 MIT PN 969047 / 969129
  - △ OBSOLETE PARTS: OBSOLETE CIS STREAMLINING PER D.RENAUD/D.SINISI
  - △ GOLD FLASH IS PERMITTED ON THE SURFACE SHOWN(TOP SURFACE OF SOLDER TAIL)

GEGENSTECKER: △  
MATING PART: △



POS PER ROW	L	M±0.05	N	PART NO
2	4.0	7.6	2	966926-2
3	6.0	9.6	4	966926-3
4	8.0	11.6	6	966926-4
5	10.0	13.6	8	966926-5
6	12.0	15.6	10	966926-6
7	14.0	17.6	12	966926-7
8	16.0	19.6	14	966926-8
9	18.0	21.6	16	966926-9
10	20.0	23.6	18	1-966926-0
11	22.0	25.6	20	1-966926-1
12	24.0	27.6	22	1-966926-2
13	26.0			
14	28.0			
15	30.0			
16	32.0			

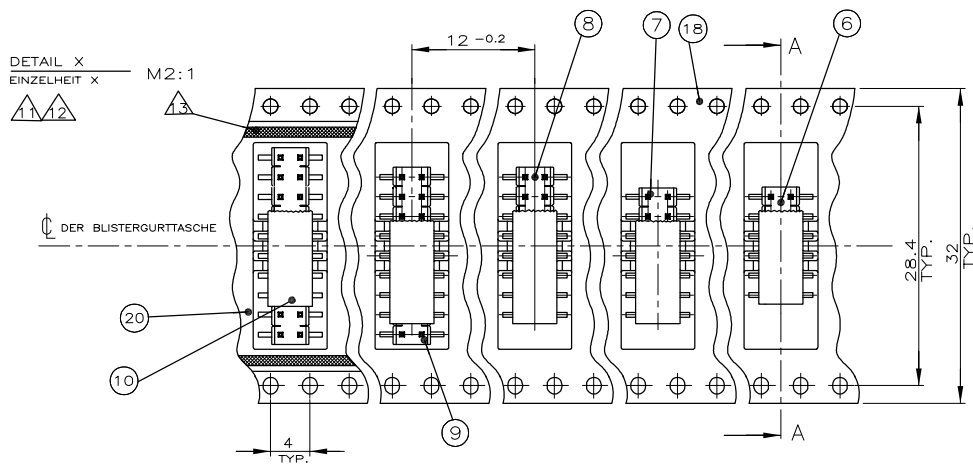
OBSOLETE △  
OBSOLETE △

△	CuZn	STIFTKONTAKT	2
SCHWARZ	LCP	AMPMODU STIFTGEHÄUSE	1
△ OBERFLÄCHE FRÄSE	WERKSTOFF	BENENNUNG EINZELTEIL	POS

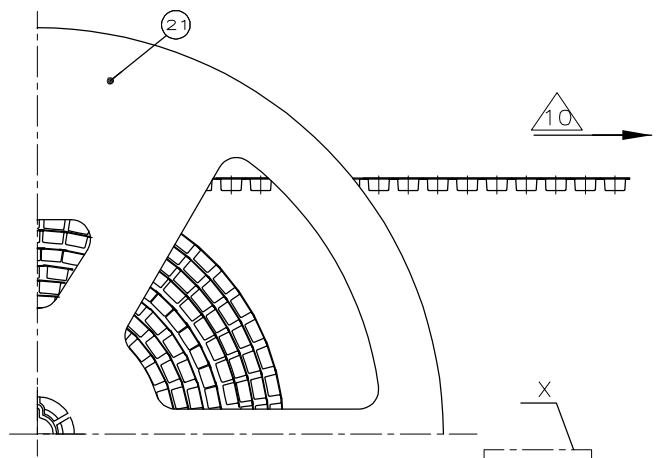
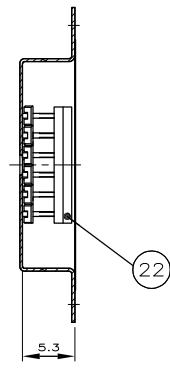
THIS DRAWING IS A CONTROLLED DOCUMENT. DIESE ZEICHNUNG IST EIN KONTROLLIERTES DOKUMENT.		DWN A.HOFFMANN 11-APR-96	TE Connectivity	
DIMENSIONS: MASSENEHTEIN: mm		CHK M.SCHAARSCHMIDT 11-APR-96		
TOLERANCES UNLESS OTHERWISE SPECIFIED: ALLGEMEINTOLERANZEN		APVD G. FELDMEIER 11-APR-96	NAME AMPMODU 2mm, SMD, PACKED IN BLISTER BELT	
		PRODUCT SPEC PRODUKTSPEZ. 108-18544	-	
MATERIAL		APPLICATION SPEC VERARBEITUNGSSPEZ.	SIZE A3	CAGE CODE 00779
FINISH/OBERFLÄCHE/FARBE		WEIGHT GEWICHT	DRAWING NO ZEICHNUNGS-NR. C-966926	RESTRICTED TO NUR FUER
-		CUSTOMER DRAWING/KUNDENZEICHNUNG	SCALE MASSSTAB 5:1	SHEET BLATT 1 OF VON 3
			REV E	

THIS DRAWING IS UNPUBLISHED.  
 VERTRAULICHE UNVERÖFFENTLICHTE ZEICHNUNG  
 © COPYRIGHT - By -  
 RELEASED FOR PUBLICATION  
 FREI FUER VERÖFFENTLICHUNG  
 ALL RIGHTS RESERVED.  
 ALLE RECHTE VORBEHALTEN

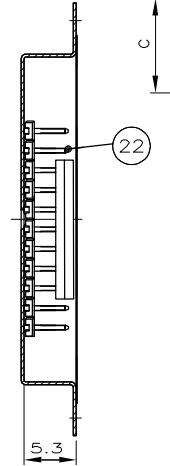
REVISIONS ÄNDERUNGEN					
P	LTR	DESCRIPTION BESCHREIBUNG	DATE	DWN	APVD
-	-	SEE SHEET 1	-	-	-



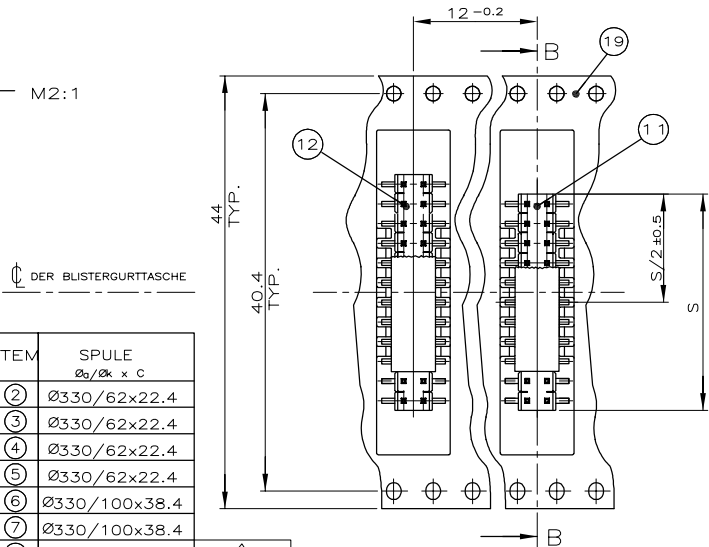
SECTION A-A  
 SCHNITT A-A



SECTION B-B  
 SCHNITT B-B



DETAIL X  
 EINZELHEIT X  
 M2:1



ABMESSUNGEN, MATERIALIEN UND OBERFLÄCHE /  
 FARBE DER STIFTLISTEN SIEHE ZEICHNUNG 966916

POS.	BENENNUNG EINZELTEIL	WERKSTOFF	FARBE
22	PICK & PLACE ADAPTER, LARGE	PA	SCHWARZ
21	SPULE	PS	GRAU
	ABDECKFOLIE	PS	GRAU
19	BLISTERGURT,ENTSPR.DIN IEC 286-3 (44mm)	PS	SCHWARZ
18	BLISTERGURT,ENTSPR.DIN IEC 286-3 (32mm)	PS	SCHWARZ
17	BLISTERGURT,ENTSPR.DIN IEC 286-3 (16mm)	PS	SCHWARZ
1	PICK & PLACE ADAPTER, SMALL	PA	NATÜRLICHE FARBE

POLZAHL	BESTELL-NR.	ITEM	SPULE Ø <sub>g</sub> /Ø <sub>k</sub> x c
2x2	966926-2	2	Ø330/62x22.4
2x3	966926-3	3	Ø330/62x22.4
2x4	966926-4	4	Ø330/62x22.4
2x5	966926-5	5	Ø330/62x22.4
2x6	966926-6	6	Ø330/100x38.4
2x7	966926-7	7	Ø330/100x38.4
2x8	966926-8	8	Ø330/100x38.4
2x9	966926-9	9	Ø330/100x38.4
2x10	1-966926-0	10	Ø330/100x38.4
2x11	1-966926-1	11	Ø330/100x50.4
2x12	1-966926-2	12	Ø330/100x50.4
2x2	5-966926-2	2	Ø330/62x22.4
2x13	-		
2x14	-		
2x15	-		
2x16	-		

OBSOLETE

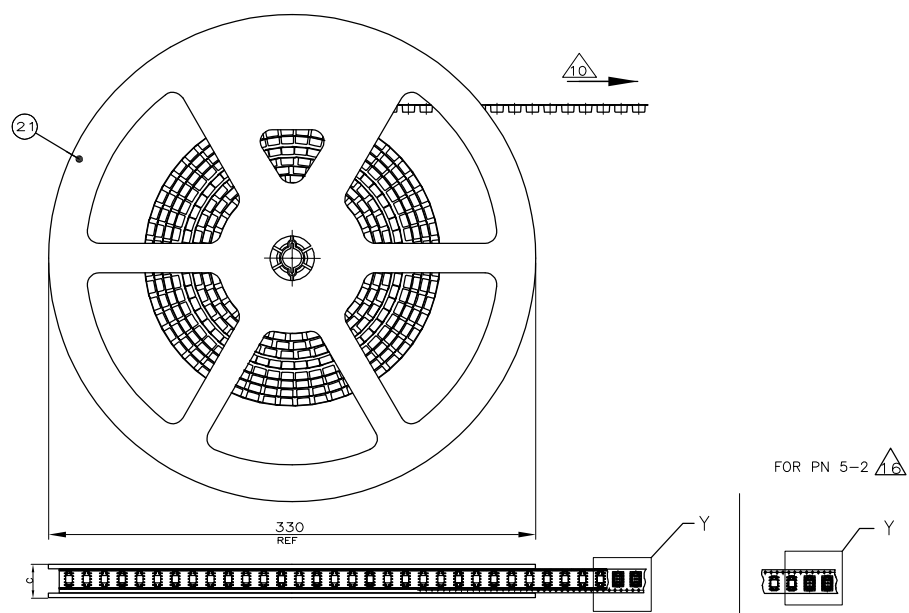
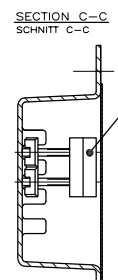
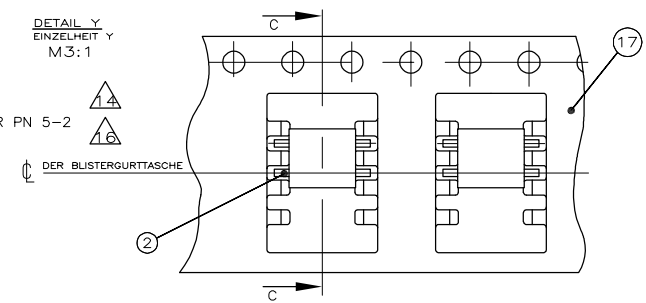
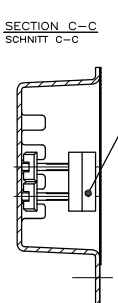
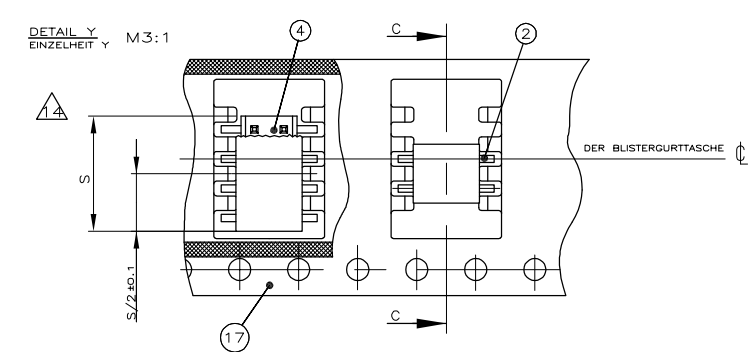
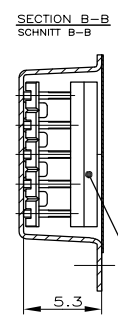
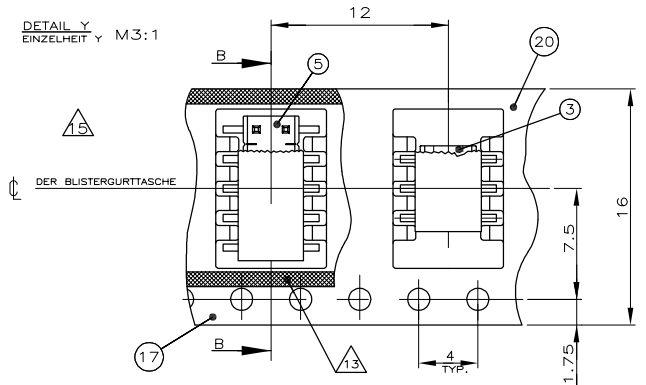
OBSOLETE

THIS DRAWING IS A CONTROLLED DOCUMENT.  
 DIESE ZEICHNUNG IST EIN KONTROLLIERTES DOKUMENT.

DIMENSIONS: MASSENEHTEIN: mm	TOLERANCES UNLESS OTHERWISE SPECIFIED: ALLGEMEINTOLERANZEN	DWN A.HOFFMANN 11-APR-96	TE Connectivity			
	0 PLC ± 0.15 1 PLC ± 0.15 2 PLC ± 0.15 3 PLC ± 0.15 4 PLC ± 0.15 ANGLES/WINKEL ± 0.5	CHK M.SCHAARSCHMIDT 11-APR-96	NAME AMPMODU 2mm, SMD, PACKED IN BLISTER BELT			
		APVD G.FELDMFIER 11-APR-96	PRODUCT SPEC PRODUKTSPEZ. 108-18544			
MATERIAL	FINISH/OBERFLAECHE/FARBE	APPLICATION SPEC VERARBEITUNGSSPEZ.	SIZE A3	CAGE CODE 00779	DRAWING NO ZEICHNUNGS-NR. C-966926	RESTRICTED TO NUR FUER
CUSTOMER DRAWING/KUNDENZEICHNUNG		WEIGHT GEWICHT	SCALE MASSSTAB 1:2	SHEET BLATT 2 OF 3	REV E	

THIS DRAWING IS UNPUBLISHED.  
 VERTRAULICHE UNVERÖFFENTLICHTE ZEICHNUNG  
 © COPYRIGHT - By -  
 RELEASED FOR PUBLICATION  
 FREI FÜR VERÖFFENTLICHUNG  
 ALL RIGHTS RESERVED.  
 ALLE RECHTE VORBEHALTEN

REVISIONS ÄNDERUNGEN				
P	LTR	DESCRIPTION BESCHREIBUNG	DATE	APVD
-	-	SEE SHEET 1	-	-



- BEMERKUNGEN:
- 9 VERPACKUNGSEINHEIT=MINDESTBESTELLMENGE; 1000 STIFBLEISTEN PRO SPULE
  - 10 ABWICKELRICHTUNG
  - 11 STIFBLEISTEN MIT GERADER POLZAHL JE REIHE SIND MITTIG IN DER BLISTERGURTASCHE POSITIONIERT.
  - 12 STIFBLEISTEN MIT UNGERADER POLZAHL JE REIHE SIND VERSETZT ZUR MITTE DER BLISTERGURTASCHE POSITIONIERT.
  - 13 ABDECKFOLIE MIT BLISTERGURT VERSCHWEISST / VERKLEBT
  - 14 STIFBLEISTEN MIT GERADER POLZAHL JE REIHE SIND VERSETZT ZUR MITTE DER BLISTERGURTASCHE POSITIONIERT.
  - 15 STIFBLEISTEN MIT UNGERADER POLZAHL JE REIHE SIND MITTIG IN DER BLISTERGURTASCHE POSITIONIERT.
  - 16 UMGEKEHRT GEWICKELT.

THIS DRAWING IS A CONTROLLED DOCUMENT. DIESE ZEICHNUNG IST EIN KONTROLLIERTES DOKUMENT.		DWN F.REICHARDT 18-MAY-98	TE Connectivity	
DIMENSIONS: MASSENEHTEIN: mm		CHK F.REICHARDT 18-MAY-98		
TOLERANCES UNLESS OTHERWISE SPECIFIED: ALLGEMEINTOLERANZEN		NAME		AMPMODU 2mm, SMD, PACKED IN BLISTER BELT
0 PLC ± 0.25 1 PLC ± 0.25 2 PLC ± 0.25 3 PLC ± 0.25 4 PLC ± 0.25 ANGLES/WINKEL ± 0.5		PRODUCT SPEC PRODUKTSPEZ. 108-18544		
MATERIAL SIEHE BLATT 2 VON 3		FINISH/OBERFLÄCHE/FARBE SIEHE BLATT 2 VON 3		APPLICATION SPEC VERARBEITUNGSSPEZ. —
WEIGHT GEWICHT		SIZE A3		CAGE CODE 00779
CUSTOMER DRAWING/KUNDENZEICHNUNG		DRAWING NO. ZEICHNUNGS-NR. C-966926		RESTRICTED TO NUR FÜR
SCALE MASSSTAB 1:3		SHEET BLATT 3 of 3		REV E

## X-ON Electronics

Largest Supplier of Electrical and Electronic Components

*Click to view similar products for [Headers & Wire Housings](#) category:*

*Click to view products by [TE Connectivity](#) manufacturer:*

Other Similar products are found below :

[95000-104TRLF](#) [10135584-644402LF](#) [DF62W-EP2022PCA](#) [95000-106TRLF](#) [DF62W-2022SCA](#) [DF62W-EP2022PC](#) [2203348](#) [DF62W-2022SC](#) [1084018](#) [1029039](#) [1084017](#) [802-10-012-10-002000](#) [1112640](#) [1112639](#) [000-34000](#) [0009482033](#) [0009507031](#) [57102-S06-03LF](#) [57202-S52-04LF](#) [PCN6-15S-2.5E](#) [0039019024](#) [58102-G61-06LF](#) [582553-1](#) [0009485154](#) [0009508121](#) [0022285053](#) [0050291907](#) [018731A](#) [LY20-4P-DT1-P1E-BR](#) [02.125.8002.8](#) [60101931](#) [60598-1 \(Cut Strip\)](#) [M1625-3R/100](#) [61062-3](#) [61082-181009](#) [636-1427](#) [638009-1](#) [641938-9](#) [641991-4](#) [644168-1](#) [647662-1](#) [65039-019ELF](#) [65781-018](#) [65781-047](#) [65817-002LF](#) [65817-015LF](#) [65863-015LF](#) [66207-023LF](#) [67016-026LF](#) [67046-001LF](#)