

1.9 EPIC® H - D D

Einsätze / Inserts / Inserts

Technische Daten:

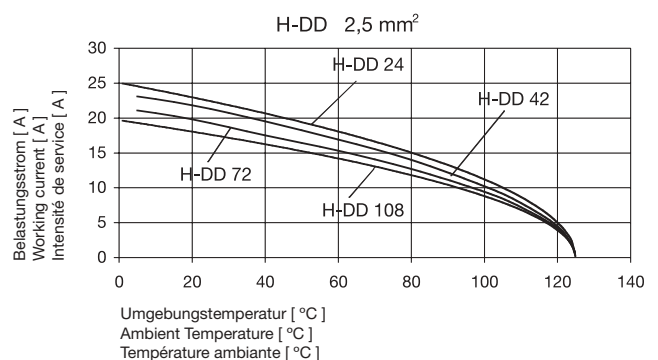
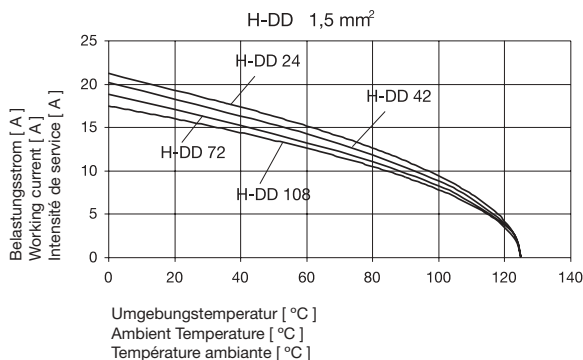
- Kontaktzahlen: 24, 42, 72, 108, 144, 216 (+ PE)
- Bemessungsspannung: VDE: 250 V EPIC® H-DD 24-216
UL: 600 V EPIC® H-DD 24-216
CSA: 600 V EPIC® H-DD 24-216
- Bemessungsstrom: VDE: 10 A EPIC® H-DD 24-216
UL: 8,5 A EPIC® H-DD 24-216
CSA: 10 A EPIC® H-DD 24-216
- Verschmutzungsgrad: 2
- Bemessungsstoßspannung: 2,5 kV
- Leitungsanschluss: Crimpanschluss: 0,14-2,5 mm²
- Temperaturbereich: -40 °C bis +100 °C,
kurzzeitig bis +125 °C
- Kontakte: Kupferlegierung,
hartversilbert/hartvergoldet
- Durchgangswiderstand: <3 mOhm
- Steckzyklen: 100 (je nach Anwendungsfall,
höhere Steckzyklen möglich)

Technical Data:

- Number of contacts: 24, 42, 72, 108, 144, 216 (+ PE)
- Rated voltage: VDE: 250 V EPIC® H-DD 24-216
UL: 600 V EPIC® H-DD 24-216
CSA: 600 V EPIC® H-DD 24-216
- Rated current: VDE: 10 A EPIC® H-DD 24-216
UL: 8,5 A EPIC® H-DD 24-216
CSA: 10 A EPIC® H-DD 24-216
- Pollution degree: 2
- Dimensioning transient: 2.5 kV
- Termination technique: Crimp termination: 0,14-2,5 mm²
- Temperature range: -40 °C – +100 °C,
for a short term up to +125 °C
- Contacts: Copper alloy,
silver plated/gold plated
- Contact resistance: <3 mOhm
- Mating cycles: 100 (higher mating cycles
depends on the application)

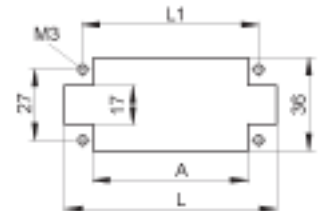
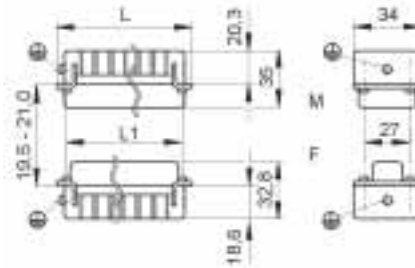
Caractéristiques techniques:

- Nombre de contacts: 24, 42, 72, 108, 144, 216 (+ PE)
- Tension nominale: VDE: 250 V EPIC® H-DD 24-216
UL: 600 V EPIC® H-DD 24-216
CSA: 600 V EPIC® H-DD 24-216
- Courant nominale: VDE: 10 A EPIC® H-DD 24-216
UL: 8,5 A EPIC® H-DD 24-216
CSA: 10 A EPIC® H-DD 24-216
- Degré de pollution: 2
- Dimensionnement de choc: 2,5 kV
- Raccordement: Raccord à sertir: 0,14-2,5 mm²
- Gamme de température: -40 °C – +100 °C,
à court terme jusqu'à +125 °C
- Contacts: Alliage cuivre, argenté/doré
- Résistance de passage: <3 mOhm
- Cycles d'insertion: 100 (selon le cas cycles
d'insertion plus important)



1.9 EPIC® H - D D

Einsätze / Inserts / Inserts



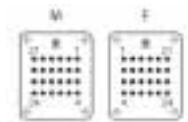
Montageausschnitt
Panel cut-out
Découpe de montage

H-DD 24

Artikel part article	Version version version	Art.Nr. part No. N° art.	Typ type type	Kontakte contacts contacts	L	L1	A
H-DD 24 SCM	Stift / male / mâle	11285000	gedreht / machined / décolleté	24	50,5	44	36
H-DD 24 BCM	Buchse / female / femelle	11286000		24	50,5	44	36

Gehäuse / Housings / Boîtiers: 3.2: H-B 6
Kontakte / Contacts / Contacts: 2.1: H-D 1,6 gedreht / machined / décolleté

Ansicht anschlussseitig
View from cable side
Vue côté raccordement

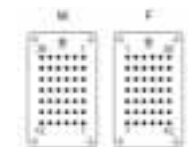


H-DD 42

Artikel part article	Version version version	Art.Nr. part No. N° art.	Typ type type	Kontakte contacts contacts	L	L1	A
H-DD 42 SCM	Stift / male / mâle	11285100	gedreht / machined / décolleté	42	63,5	57	49
H-DD 42 BCM	Buchse / female / femelle	11286100		42	63,5	57	49

Gehäuse / Housings / Boîtiers: 3.2: H-B 10
Kontakte / Contacts / Contacts: 2.1: H-D 1,6 gedreht / machined / décolleté

Ansicht anschlussseitig
View from cable side
Vue côté raccordement

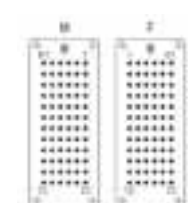


H-DD 72

Artikel part article	Version version version	Art.Nr. part No. N° art.	Typ type type	Kontakte contacts contacts	L	L1	A
H-DD 72 SCM	Stift / male / mâle	11285200	gedreht / machined / décolleté	72	84	77,5	69,5
H-DD 72 BCM	Buchse / female / femelle	11286200		72	84	77,5	69,5

Gehäuse / Housings / Boîtiers: 3.2: H-B 16
Kontakte / Contacts / Contacts: 2.1: H-D 1,6 gedreht / machined / décolleté

Ansicht anschlussseitig
View from cable side
Vue côté raccordement



X-ON Electronics

Largest Supplier of Electrical and Electronic Components

Click to view similar products for [epic manufacturer](#):

Other Similar products are found below :

[44420040 + 73002716](#) [19426500](#) [72004000 + 73018000](#) [13.1623](#) [11161000](#) [11.1610](#) [9198+00022030](#) [72004000 + 73002756](#) [72000010](#)
[10.5310](#) [10.4264+10.4310](#) [72040010](#) [HA4-FK-TE-SM-M-M20](#) [10.4310](#) [10.1270+10.1970+12.9545](#) [10.4220+10.4320](#)
[10.4265+10.4235+10.4200+10.4210](#) [10121000+10196000+12954500](#) [10.0720](#) [44420037 + 73002752](#) [10102000](#) [10.4264](#) [8990+00022030](#)
[72004000 + 73002716](#) [10.4861](#) [44420037 + 73018000](#) [10.1210+10.1960+12.9545](#) [10.4881](#) [10.0220+10.0030+10.1900+10.1910+12.9544](#)
[10431000](#) [10.1920](#) [44420037 + 73028500](#) [13.1622](#) [44420037 + 73002716](#) [10.1900](#)