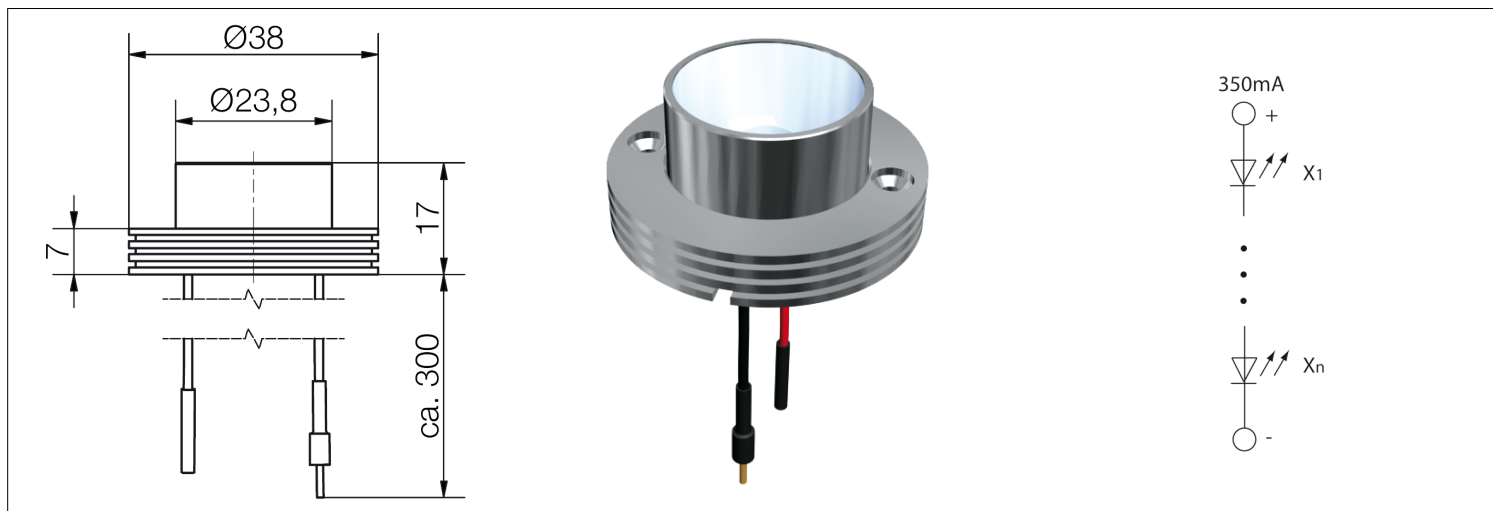


LED-Spot Minostar

Idealer Miniatur-Spot für Akzent-Beleuchtungen, brillant und leistungsstark bei niedrigstem Energieverbrauch (Kosten ca. 2,- EUR/Jahr bei 24-Std-Betrieb). Langlebig durch Temperatur-stabilisierte High-Power-LED. Mit lediglich 2 Spots wird die Helligkeit einer üblichen 25W-Glühlampe erreicht.

LED-Spot Minostar

Ideal miniature spotlight for accent lighting, brilliant and efficient, with very low power consumption (costs for 24-hour-operation approx. 2 €/year). High durability due to temperature-stabilized high-power LED. Just two spotlights are needed to produce the same brightness as a standard 25-W incandescent lamp.



Spezifikation

LED-Spot mit 1W LED und optischer Linse.
Abstrahlwinkel wahlweise 15°, 30° oder 45°.
Maße: Ø38mm / 23,8mm, Länge 17mm.
Litze: 0,22mm² PVC/HT mit Stecker und Buchse,
Litzenlänge 300mm.
LEDs müssen in Reihenschaltung mit 350mA
Konstantstrom betrieben werden.

Specification

*LED-Spot with 1W LED and optical lens.
Angle of radiation 15°, 30° or 45°.
Dimensions: Ø38mm / 23,8mm, length 17mm.
Wire: 0,22 mm² PVC/HT with plug and socket,
length of wire 300 mm.
LEDs must be operated in series, with a
constant current of 350 mA.*

Materialien

Teil	Material
Gehäuse	Aluminium
Optik / Linse	Plexiglas (PMMA)

Betriebstemperatur	-30/+85°C
Lagertemperatur	-40/+100°C

Optionen

- Abweichende Anschlussmöglichkeiten

Material

Part	Material
Housing	Aluminium
Optic / lense	acrylic glass (PMMA)

Operation Temperature	-30/+85°C
Storage Temperature	-40/+100°C

Options

- Different connecting possibilities

Artikel/ Part		Artikel-Text				Part-Text				
Spannung Voltage	Farbe Color	Lichtstärke Luminous Intensity	Vollwinkel Viewing Angle	Lichtstrom Luminous Flux	Beleuchtungsstärke Illumination Level	Strom Current	Leistung Power	Lebensdauer Life-Time(1)	Anzahl LED Number of LED	
QAUR1101L030 MinoStar Ø38 ROT 1W 15° Lit										
2,3 V	● rot red		15°	70 lm		350 mA	805 mW	60000 h	1	
QAUR1301L030 MinoStar Ø38 ROT 1W 30° Lit										
2,3 V	● rot red		30°	70 lm		350 mA	805 mW	60000 h	1	
QAUR1501L030 MinoStar Ø38 ROT 1W 45° Lit										
2,3 V	● rot red		45°	70 lm		350 mA	805 mW	60000 h	1	
QAUR1121L030 MinoStar Ø38 GRÜN 1W 15° Lit										
3,6 V	● grün green		15°	130 lm		350 mA	1.260 mW	60000 h	1	
QAUR1321L030 MinoStar Ø38 GRÜN 1W 30° Lit										
3,6 V	● grün green		30°	130 lm		350 mA	1.260 mW	60000 h	1	
QAUR1521L030 MinoStar Ø38 GRÜN 1W 45° Lit										
3,6 V	● grün green		45°	130 lm		350 mA	1.260 mW	60000 h	1	
QAUR1131L030 MinoStar Ø38 AMBER 1W 15° Lit										
3,3 V	● orange amber		15°	80 lm		350 mA	1.155 mW	60000 h	1	
QAUR1331L030 MinoStar Ø38 AMBER 1W 30° Lit										
3,3 V	● orange amber		30°	80 lm		350 mA	1.155 mW	60000 h	1	
QAUR1531L030 MinoStar Ø38 AMBER 1W 45° Lit										
3,3 V	● orange amber		45°	80 lm		350 mA	1.155 mW	60000 h	1	
QAUR1141L030 MinoStar Ø38 BLAU 1W 15° Lit										
3,3 V	● blau blue		15°	30 lm		350 mA	1.155 mW	60000 h	1	
QAUR1341L030 MinoStar Ø38 BLAU 1W 30° Lit										
3,3 V	● blau blue		30°	30 lm		350 mA	1.155 mW	60000 h	1	
QAUR1541L030 MinoStar Ø38 BLAU 1W 45° Lit										
3,3 V	● blau blue		45°	30 lm		350 mA	1.155 mW	60000 h	1	
QAUR1151L030 MinoStar Ø38 WW 1W 15° Lit										
3,3 V	● warmweiss warm white		15°	100 lm		350 mA	1.155 mW	60000 h	1	
QAUR1351L030 MinoStar Ø38 WW 1W 30° Lit										
3,3 V	● warmweiss warm white		30°	100 lm		350 mA	1.155 mW	60000 h	1	
QAUR1551L030 MinoStar Ø38 WW 1W 45° Lit										
3,3 V	● warmweiss warm white		45°	100 lm		350 mA	1.155 mW	60000 h	1	
QAUR1161L030 MinoStar Ø38 WEISS 1W 15° Lit										
3,3 V	○ weiss white		15°	140 lm		350 mA	1.155 mW	60000 h	1	
QAUR1361L030 MinoStar Ø38 WEISS 1W 30° Lit										
3,3 V	○ weiss white		30°	140 lm		350 mA	1.155 mW	60000 h	1	

Artikel/ Part		Artikel-Text			Part-Text				
Spannung Voltage	Farbe Color	Lichtstärke Luminous Intensity	Vollwinkel Viewing Angle	Lichtstrom Luminous Flux	Beleuchtungsstärke Illumination Level	Strom Current	Leistung Power	Lebensdauer Life-Time(1)	Anzahl LED Number of LED
QAUR1561L030		MinoStar Ø38 WEISS 1W 45° Lit							
3,3 V	○ weiss white		45°	140 lm		350 mA	1.155 mW	60000 h	1

(1) Lebensdauer bei 25° C Umgebungstemperatur

Layout LIT

Lebensdauer: Die Lebensdauer einer LED ist definiert als Abnahme der Helligkeit auf 50% des Ausgangswertes

The life time of an LED is defined as decrease of brightness by 50% of the initial value

Technische Änderungen vorbehalten. Datenblatt unterliegt nicht dem Änderungsdienst.
Die angegebenen technischen Daten sind typische Durchschnittswerte.

Specifications are subject to change without notice.

Helligkeitswerte sofern nicht anders angegeben gemessen nach IEC127.

The technical data are typical figures.

Wir achten bei der Entwicklung und Herstellung und beim Energieverbrauch unserer Produkte auf einen möglichst geringen Einsatz von Ressourcen.
Bitte prüfen Sie, ob es unbedingt erforderlich ist, das gesamte Dokument zu Drucken. So schonen Sie Ressourcen und unsere Umwelt.

Photometry according to IEC127 unless otherwise indicated.

We care for environment when producing and manufacturing our products. Also we care for a low power consumption and a low consumption of resources. Please consider environmental responsibility before printing this document

X-ON Electronics

Largest Supplier of Electrical and Electronic Components

Click to view similar products for [LED Lighting Bars and Strips](#) category:

Click to view products by [Signal-Construct](#) manufacturer:

Other Similar products are found below :

[ZLF0310W62524](#) [LF1D-F2F-2W-300](#) [HH-SWW320F210W24-COB IP65](#) [HH-SNW320F210W12-COB IP65](#) [HH-SNW320F010W12-COB IP20](#) [HH-SNW320F210W24-COB IP65](#) [HH-SNW320F010W24-COB IP20](#) [HH-SNW528F210W12-COB IP65](#) [HH-SNW528F010W12-COB IP20](#) [HH-SNW528F010W24-COB IP20](#) [HH-SCW320F210W12-COB IP65](#) [HH-SCW320F010W12-COB IP20](#) [HH-SCW528F210W12-COB IP65](#) [HH-SCW528F010W12-COB IP20](#) [HH-SR528F010W12-COB IP20](#) [HH-SR528F010W24-COB IP20](#) [LF2D-EN2F-2W-A](#) [PUUA-100LLL-NK2P](#) [HC-F12V-3535 PCBA](#) [HC-F12V-WS2811-3535](#) [HC-F24V-6L-36LED-W-WS2821/IP20](#) [HC-F5V-144L-144LED-B-WS2813 IP20](#) [HC-F5V-144L-144LED-B-WS2813 IP65](#) [HC-F5V-144L-144LED-W/IP65](#) [HC-F5V-144L-144LED-W-WS2813 IP20](#) [HC-F5V-30L-30LED-B-WS2813 IP20](#) [HC-F5V-60L-60LED-B-WS2813 IP20](#) [HC-F5V-60L-60LED-W-WS2813 IP65](#) [HC-T12V-10L-30LED-W/IP20](#) [HC-T12V-16L-48LED-W/IP20](#) [HC-T12V-16L-48LED-W/IP65](#) [HC-T12V-20L-60LED-W/IP65](#) [LFBHL-SW860-24V-12D83-20](#) [LFBLL-SW860-24V-5S200-20-IC](#) [LFBML-MW827860-24V-12D83-20](#) [LFBML-SW827-24V-6S167-20](#) [LM-SAG1-W2](#) [LMV-MINI-W2](#) [LS-2835W120RN](#) [LS-2835W120RN1](#) [LS-2835W60RN2](#) [LS-2835WW120R-1](#) [LS-2835WW60RN](#) [LS-3014WW60RN](#) [LS-3014WW60RN3](#) [LS-3528W60RN-1](#) [LS-3528W60RN-2](#) [LS-5050F60R-2](#) [LS-5050F60RN-3](#) [LS-5050W30RN](#)