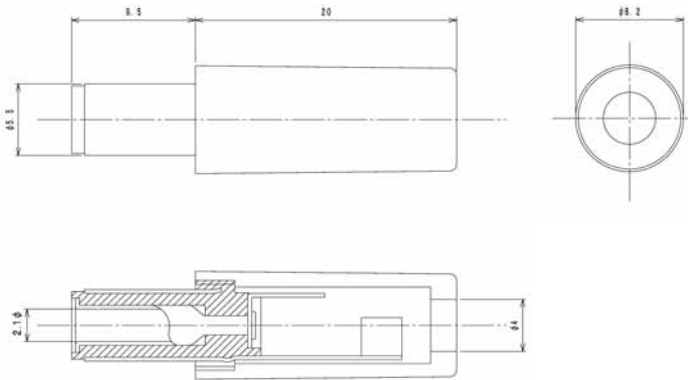



**NES/J 21**
**Netzgerätestecker, gerade Ausführung, mit Lötäugen**

<b>1. Temperaturbereich</b>	-20 °C/+70 °C
<b>2. Werkstoffe</b>	
Kontaktträger	ABS
Kontakt	CuZn, vernickelt
Gehäuse	ABS
<b>3. Mechanische Daten</b>	
Außendurchmesser	5,5 mm
Innendurchmesser	2,1 mm
Kontaktierung mit	Netzgerätekupplungen 1614 09, 1613 14, 1614 14, 1613 18, NEB 21 R, NEB/J 21, NEB/J 21 C, NEB/J 21 R, NEK/J 210
<b>4. Elektrische Daten</b>	
Strombelastbarkeit	0,5 A
Nennspannung	12 V DC
Prüfspannung	500 V/60 s
Isolationswiderstand	≥ 10 <sup>8</sup> Ω


**NES/J 21**
**Power supply plug, straight version, with solder eyes**

<b>1. Temperature range</b>	-20 °C/+70 °C
<b>2. Materials</b>	
Body	ABS
Contact	CuZn, nickeled
Housing	ABS
<b>3. Mechanical data</b>	
Outer diameter	5.5 mm
Inner diameter	2.1 mm
Mating with	power supply sockets 1614 09, 1613 14, 1614 14, 1613 18, NEB 21 R, NEB/J 21, NEB/J 21 C, NEB/J 21 R, NEK/J 210
<b>4. Electrical data</b>	
Nominal power	0.5 A
Nominal voltage	12 V DC
Test voltage	500 V/60 s
Insulation resistance	≥ 10 <sup>8</sup> Ω

**NES/J 21**
**Connecteur mâle d'alimentation, version droite, avec coses à souder**

<b>1. Temperature range</b>	-20 °C/+70 °C
<b>2. Materials</b>	
Corps isolant	ABS
Contact	CuZn, nickelé
Boîtier	ABS
<b>3. Caractéristiques mécaniques</b>	
Diamètre extérieur	5,5 mm
Diamètre intérieur	2,1 mm
Raccordement avec	connecteurs femelles d'alimentation 1614 09, 1613 14, 1614 14, 1613 18, NEB 21 R, NEB/J 21, NEB/J 21 C, NEB/J 21 R, NEK/J 210
<b>4. Caractéristiques électriques</b>	
Courant nominal	0,5 A
Tension nominale	12 V DC
Prüfspannung	500 V/60 s
Résistance d'isolement	≥ 10 <sup>8</sup> Ω

Bestellbezeichnung Designation Désignation	Polzahl Poles Pôles	VE PU UE	Mindestmenge Lowest quantity Quantité minimale
<b>NES/J 21</b>	<b>2</b>	<b>100</b>	

Bei Vorzugstypen (**fett**) ist die Mindestmenge gleich der Verpackungseinheit (VE).  
 The lowest quantity of preferred types (**bold**) is the package unit (PU).  
 L'unité d'emballage (UE) est la quantité minimale des types préférentielles (**gras**).

## X-ON Electronics

Largest Supplier of Electrical and Electronic Components

*Click to view similar products for [lumberg](#) manufacturer:*

Other Similar products are found below :

[RK20-603/5M](#) [ASBSM 10/LED 3](#) [ASBS-R 8/LED 5-4](#) [ASBSV 8 5](#) [BTOR 1 SCHWARZ](#) [18315 0976 PMC 151](#) [KRE8](#) [SBS 4/LED 3](#) [SFV 80](#) [RK30/2M](#) [RKWT 4-07/5M](#) [ASBS-R 4 5-4](#) [ASBS-R 4/LED 5-4](#) [BTO 1 SCHWARZ](#) [BTO 1 V SCHWARZ](#) [BTOR 1 WEISS](#) [KB3](#) [KRES10](#) [KRESS8](#) [KS8](#) [KRM 07](#) [0103 03](#) [WKV 81](#) [RK 30-738/20F](#) [RKMV 4-225/10 M](#) [RKT 5-644/2M](#) [RKT 4-679/5M](#) [HZ30](#) [ASBS 2](#) [M12-S2326](#) [1614 16](#) [0985 706 100/10M](#) [RST 4-RKWT 4-602/1M](#) [WKV50](#) [RST 4-633/2M](#) [RST 4-RKWT 4-602/3M](#) [RS-TU](#) [WSV 30](#) [0986](#) [EMC 102](#) [0250 03](#) [RKWT 5-612/5M](#) [0980 ESL 393-121](#) [RST 5L-RKT 5L-949/5 M](#) [ASBM 6/LED 3-344/5 M](#) [RKT 4-646/2M](#) [RKHL 8/S 5,5](#) [0985 YM57530 100/20M](#) [0985 YM57530 500/1M](#) [RST 4-RKT 4-637/2M](#) [RKT 5L-949/5 M](#) [RST 3-RKMV 3-224/2 M](#)