

Ø2mm LED-Leisten liegend

Ø2mm LED-Arrays horizontal

Allgemeine Hinweise und Technische Daten

Allgemeine Hinweise und technische Daten: siehe Seite 4
Technische Daten LED's: siehe Seite 65/66

General Remarks and Technical Data

General remarks and technical data: see page 4
Technical data LEDs: see page 65/66

Spezifische Technische Daten

Gehäusewerkstoff: PC UL94 schwarz

Specific Technical Data

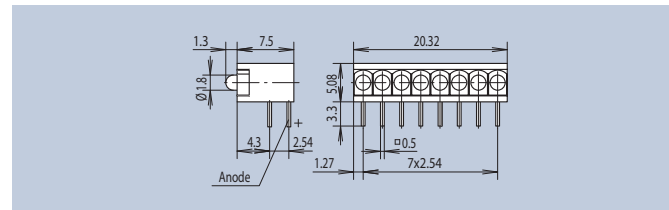
Housing Material: PC UL94 black

Mit diesen Bausteinen sind Anzeigen von Signalzuständen auf engstem Raum darstellbar. Die LED's sind in dem Gehäuse im Raster 2,54mm angeordnet. Die Leiste ist auch in stehender Ausführung lieferbar (siehe Seite 22)

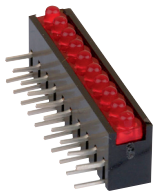
This component allows signal status display with minimal space requirement. The LEDs are placed in the case with a 2.54mm grid distance. The array can also be supplied in a vertical design (see page 21 and 22)



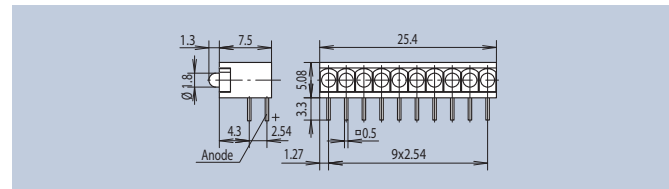
8-fach · 8 fold



Farbe · Color	LED-Type	Art.-Nr.
red	C12	RTZ 2081 R
yellow	C13	RTZ 2081 Y
green	C14	RTZ 2081 G



10-fach · 10 fold



Farbe · Color	LED-Type	Art.-Nr.
red	C12	RTZ 2101 R
yellow	C13	RTZ 2101 Y
green	C14	RTZ 2101 G

Ø2mm LED-Leisten stehend

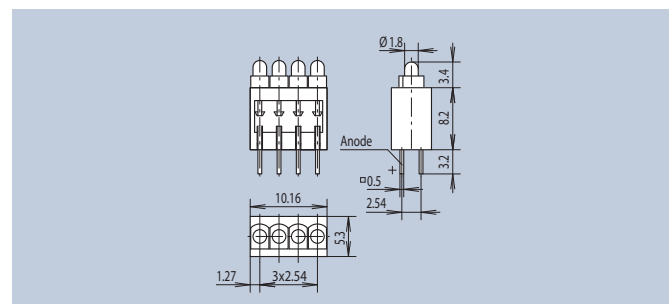
Ø2mm LED-Arrays vertical

Die Leisten sind auch in liegender Ausführung lieferbar (siehe Seite 20).

The arrays can also be supplied in a horizontal design (see page 20)



4-fach · 4 fold



Farbe · Color	LED-Type	Art.-Nr.
bright red	A22	2413.2431
yellow	A23	2413.7431
green	A24	2413.8431

X-ON Electronics

Largest Supplier of Electrical and Electronic Components

Click to view similar products for [Mentor manufacturer](#):

Other Similar products are found below :

[5581.4631](#) [331.250](#) [505.41](#) [277.2](#) [1293.5001](#) [3234.2003](#) [1271.2001](#) [1272.1015](#) [3313.1203](#) [3786.0403](#) [5552.6612](#) [3277.1803](#) [3246.2003](#)
[3470.1201](#) [268.01](#) [4331.6031](#) [3268.1103](#) [539.611](#) [5554.6612](#) [3312.1201](#) [3349.1001](#) [505.61](#) [1294.1002](#) [1847.6331](#) [225.2](#) [2693.8381](#)
[3268.1111](#) [539.6131](#) [534.6](#) [1294.1001](#) [1801.7731](#) [263.1](#) [1847.6031](#) [508.61](#) [2656.8122](#) [3248.1001](#) [3277.1003](#) [499.643](#) [277.5](#) [2686.1071](#)
[474.81](#) [M.5030Y](#) [720.64](#) [2663.8083](#) [3277.2353](#) [1274.1021](#) [RTZ.2080G](#) [3316.1542](#) [353.61](#) [2663.8023](#)