

Caractéristiques / Characteristics

Condensateurs / Capacitors : X2Y2

- Tension nominale /
Rated voltage..... 250 Vac – 50/60 Hz
- Plage des températures
Temperature range..... -25°C à/to +85°C
- Classe d'utilisation /
Utilization class : (DIN 40040)..... HPF
(CEI/IEC)..... 25 / 085 /21
- Tolérance de capacité /
Capacitance tolerance..... ± 20 %
- Tolérance d'inductivité /
Inductivity tolerance..... -30% à/to +50%
- Courant de fuite /
Leakage current < 2 x 0,24 mA (250 V – 50 Hz)

Tensions d'essais / Test Voltages

Durée / Time	Cx2	Cy2
2 s	1625 V dc	2700 V dc
Tension de choc / Impact voltage 1,2/50 µs	3 kV	5 kV

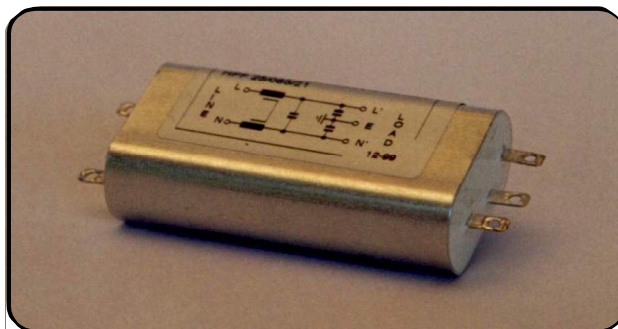
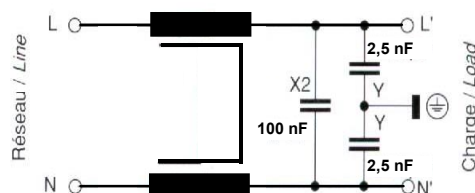


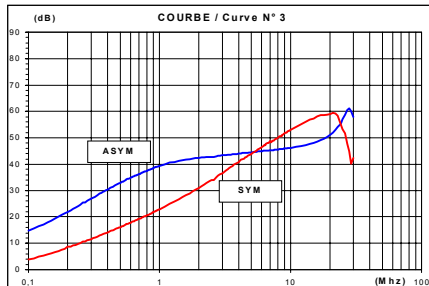
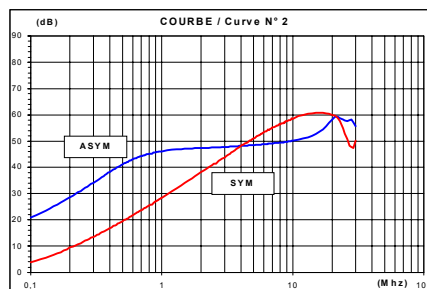
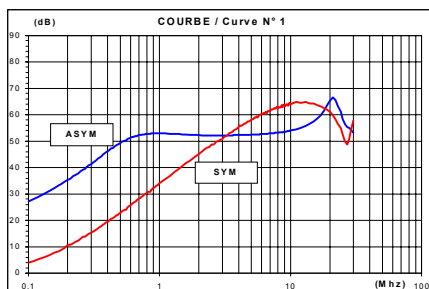
Schéma / Circuit diagram



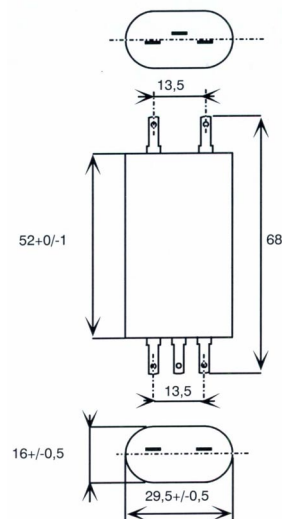
Courant nominal à 40°C Nominal current at 40°C	Inductance (mH)	N° courbe Curve	Homologations	Code Part number
1 A	2 x 6	1	UL – CSA – VDE	3761605001 (RX 730 AE)
2,5 A	2 x 2	2	UL – CSA – VDE	3761606001 (RX 730 RO)
4 A	2 x 1	3	UL – CSA – VDE	3761607001 (RX 730 RC)
6,5 A	2 x 1	3	UL – CSA – VDE	3761608001 (RX 730 CR)

Boîtier métallique / Connexions : fast-on 2,8 x 0,5.
Steel case / Connections : fast-on on 2,8 x 0,5.

Courbes d'atténuation / Attenuation Curves



Dimensions du boîtier : Case dimensions



X-ON Electronics

Largest Supplier of Electrical and Electronic Components

Click to view similar products for [roxburgh](#) manufacturer:

Other Similar products are found below :

[RES20F06](#) [RES90F10](#) [RIS0622H2](#) [KMF3100](#) [XE12001](#) [SF1121](#) [RES5-FO8](#) [DRF10](#) [CMV10](#) [DVS24](#) [C225](#) [RES20F16](#) [DRF06](#) [RES20F10](#)
[XEB01010](#) [RES5-F15](#) [DRF08](#) [C215](#) [RES10F06](#) [RES30F03](#) [XE0475](#) [SF1123](#) [RID-0342-H](#) [RES5-F10](#) [RIR-0622-H](#) [XE01010](#) [SMV20](#)
[RIR-0222-H](#) [SF1122](#) [SMV40](#) [RIQ-0442-H2](#) [RX730RC+CLIP](#) [SMV10](#) [3CRH30330](#) [CMV20](#) [XE1201](#) [RE1201](#)