

# Cannon KPT/KPSE MIL-C-26482 Series I Connectors



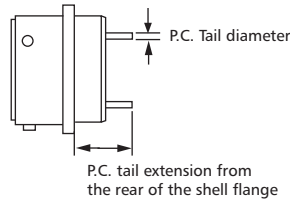
A

Circular

## KPT Connectors with P.C. Tail Contacts



KPT2E-PDV



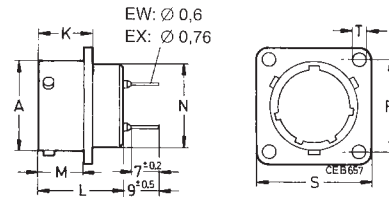
P.C. contacts to extend .600" ± .032" from rear of shell flange.

### Contact Size

20	.025 ±.001 Diameter
16	.040 ±.001 Diameter

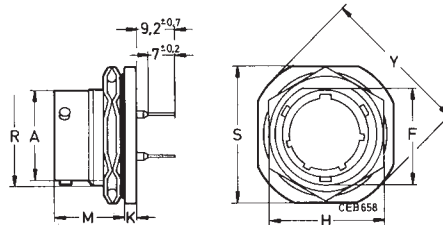
Contact factory for additional requirements.

## Box Mounting Receptacle – KPT2 EW/EX



Shell Size	A	K	L	M	N	R	S	Ø T
	+0,03 -0,13	+0,25	max.	±0,15	max.	±0,15	max.	±0,15
8	12,00	13,50	21,1	11,60	11,10	15,10	21,00	3,05
10	15,00	13,50	21,1	11,60	14,30	18,30	24,20	3,05
12	19,05	13,50	21,1	11,60	17,50	20,60	26,60	3,05
14	22,23	13,50	21,1	11,60	20,60	23,00	29,00	3,05
16	25,40	13,50	21,1	11,60	23,80	24,60	31,30	3,05
18	28,58	13,50	21,1	11,60	27,00	27,00	33,70	3,05
20	31,75	16,50	22,7	14,25	30,20	29,40	36,90	3,05
22	34,93	16,50	22,7	14,25	33,40	31,70	40,10	3,05
24	38,10	17,30	22,7	15,10	36,50	34,90	43,30	3,75

## Jam Nut Receptacle – KPT7 EW/EX



Shell Size*	A	F	H	K	M	R	S	Panel Thickness	Y
	+0,03 -0,13	+0,15	±0,15	±0,25	±0,15	Thread Type 2 A	±0,5	min.	max.
8	12,00	13,3	19,0	3,2	17,7	9/16-24UNEF	2,40	1,6	28,0
10	15,00	16,5	22,2	3,2	17,7	11/16-24UNEF	2,70	1,6	31,0
12	19,05	20,6	27,0	3,2	17,7	7/8-20UNEF	3,20	1,6	36,0
14	22,23	23,8	30,2	3,2	17,7	1-20UNEF	3,50	1,6	39,0
16	25,40	26,9	33,3	3,2	17,7	1-1/8-18UNEF	3,85	1,6	42,0
18	28,58	30,1	36,5	3,2	17,7	1-1/4-18UNEF	4,15	1,6	45,0
20	31,75	33,3	39,7	4,0	22,5	1-3/8-18UNEF	4,60	1,6	50,0
22	34,93	36,5	42,9	4,0	22,5	1-1/2-18UNEF	4,95	1,6	55,0
24	38,10	39,6	46,0	4,0	23,3	1-5/8-18UNEF	5,25	1,6	57,0



Dimensions shown in inches (mm)  
Specifications and dimensions subject to change

www.ittcannon.com

## X-ON Electronics

Largest Supplier of Electrical and Electronic Components

*Click to view similar products for [Circular MIL Spec Connector](#) category:*

*Click to view products by [ITT](#) manufacturer:*

Other Similar products are found below :

[89075GULPR](#) [0025-262-542](#) [0025-264-3014](#) [58-570121-04S](#) [0134-213-1208](#) [0134-213-2209](#) [0025-258-000](#) [60-042022-07P](#) [60-042022-19P](#)  
[60-042022-23P](#) [60-042217-10P](#) [60-042217-11P](#) [0114-201-1278](#) [012-0467-000](#) [602GB06EG24-61SN](#) [0134-201-1207](#) [0134-213-1006](#) [6104-](#)  
[207-2302](#) [6104-208-1902](#) [61-168211-04P](#) [61-168617-10P](#) [6131-202-19149P](#) [6131-204-21149P](#) [6131-208-13149P](#) [6131-209-17149P](#) [6131-](#)  
[210-11149P](#) [6131-211-19149P](#) [6131-216-19149P](#) [6131-259-21149P](#) [6131-259-23149P](#) [6131-265-17149P](#) [6131-265-19149P](#) [CS3100A18-1P-](#)  
[472](#) [CS3100A-36-77P](#) [CS3101A-16-55P](#) [CS3102A-10SL-55P](#) [CS3102A-14S-58P](#) [CS3102A-18-1P116](#) [CS3102A-32-17P](#) [CS3102A32-25S](#)  
[CS3102C18-4P-472](#) [CS3106A10SL3S004](#) [CS3106A-18-73S](#) [CS3108A-14S-52S](#) [CS3108A-28-51S](#) [6162-233-1277](#) [6162-324-1231](#)  
[M243082296Z](#) [M2884010AC1S1](#) [CT0-24-10SC](#)