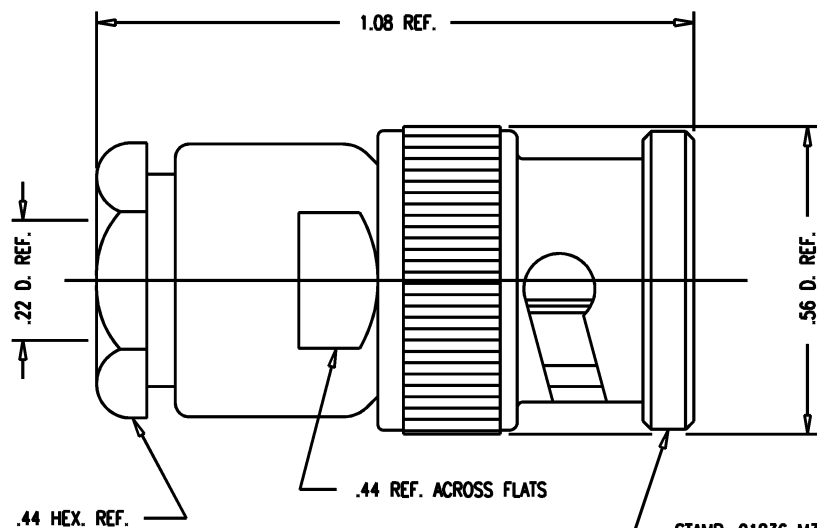


DASH NO.	M CODE	MADE FROM
----------	--------	-----------

GSD

M39012/16-0101

REVISIONS	
ISSUE	CHANGES
4	CN 33276 E REDRAWN WJM 08/07/91



STAMP: 91836 M39012/16-0101
KC-59-544 XX XX

DATE CODE

NOTES:

- FOR USE WITH RG-58, 142, 223 & 400/U CABLE GROUPS.
- FOR CABLING INSTRUCTIONS SEE CP-1050.
- INTERFACE PER MIL-STD-348, FIG. 301-1.
- MATERIALS:
INSULATOR: TEFLON, ASTM-D-1457
GASKETS: SILICONE RUBBER, ZZ-R-765
SPRING WASHER: BER. COPPER, ASTM-B-196
ALL OTHER METAL PARTS: BRASS, ASTM-B16
- FINISHES:
CENTER CONTACT: HARD GOLD PLATE, PER MIL-G-45204
ALL OTHER METAL PARTS: SILVER PLATE, PER QQ-S-365
- ELECTRICAL CHARACTERISTICS:
NOMINAL IMPEDANCE: 50 OHMS
WORKING VOLTAGE: 500 VRMS
FREQUENCY RANGE: DC TO 4 GHz.

WJM1264

SCALE 4:1	
APPROX SURFACE AREA	
KC-59-544	
USED ON	
REF:	
PLUG, BNC	
DRAWN WJM	DATE 08/07/91
DESIGN MJB	DATE 08/22/91
APPR.	DATE
 ELECTRONICS CO., INC. TUCKAHOE, NEW YORK 10707	

GSD

M39012/16-0101

X-ON Electronics

Largest Supplier of Electrical and Electronic Components

Click to view similar products for [kings manufacturer](#):

Other Similar products are found below :

[875-57-1](#) [125-94-9](#) [126-12-5](#) [2025-38-9](#) [KA-19-156](#) [KA-89-92-M06](#) [KC-59-509](#) [KD-79-19](#) [KN-19-151](#) [KP-8010-740-400](#) [2431-84-11](#)
[KTH-2003](#) [KTH-2011](#) [2065-6-9](#) [2431-89-11](#) [UG-27D/U](#) [KA-59-351M07](#) [KA-79-56](#) [KA-99-57](#) [KC-59-122](#) [KC-59-485](#) [KC-79-67](#) [KC-89-](#)
[87](#) [KN-59-104](#) [KTH-2087](#) [KTH-2138](#) [KTH-2168](#) [KV-19-13](#) [UG-701A/U](#) [KC-59-195](#) [KTH-2101](#) [KTH-5000](#) [122-32-5](#) [KA-81-04](#) [KP-](#)
[8010-730-400](#) [KTH-2023](#) [KTH-2024](#) [KTH-2105](#) [KTH-2111](#) [KTH-2127](#) [KTH-2185](#) [KTH-2325](#) [7702-9](#) [7703-6](#) [7705-3](#) [1205-69-5](#) [E-3511-](#)
[M99](#) [KP-8040-006-000](#) [KP-9005-000-090](#) [KP-9211-070-009](#)