

## Heyco® PVC and Nylon LED Spacers



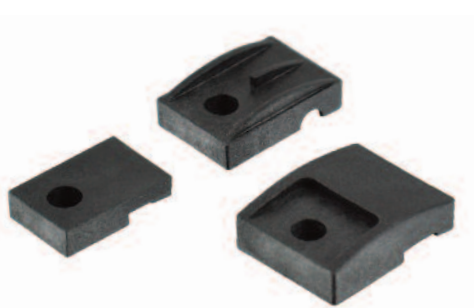
in.	A	PART NO.	DESCRIPTION	PART NO.	DESCRIPTION	PART NO.	DESCRIPTION	PART NO.	DESCRIPTION
	mm.	Black PVC*		Black PVC		Natural		Natural	
.187	4,8			<b>11025</b>	HLEDS3-03	<b>11032</b>	HLEDS1E-03	<b>11041</b>	HLEDS2E-03
.250	6,4	<b>11019</b>	HLEDS2-04	<b>11026</b>	HLEDS3-04	<b>11033</b>	HLEDS1E-04	<b>11042</b>	HLEDS2E-04
.375	9,5	<b>11020</b>	HLEDS2-06	<b>11027</b>	HLEDS3-06	<b>11034</b>	HLEDS1E-06	<b>11043</b>	HLEDS2E-06
.500	12,7			<b>11028</b>	HLEDS3-08	<b>11035</b>	HLEDS1E-08	<b>11044</b>	HLEDS2E-08
.625	15,9			<b>11029</b>	HLEDS3-10	<b>11036</b>	HLEDS1E-10	<b>11045</b>	HLEDS2E-10
.750	19,1			<b>11030</b>	HLEDS3-12	<b>11037</b>	HLEDS1E-12	<b>11046</b>	HLEDS2E-12
.875	22,2					<b>11038</b>	HLEDS1E-14	<b>11047</b>	HLEDS2E-14
1.000	25,4					<b>11039</b>	HLEDS1E-16	<b>11048</b>	HLEDS2E-16

Standard as color noted.

\*V-0 material available, consult Heyco.

For Heyco PCB Surface Mount Miniature Connectors for LED PCB's, contact Heyco.

## Heyco® Transistor Insulators



PART NO.	DESCRIPTION	PART NO.	DESCRIPTION	PART NO.	DESCRIPTION
Black		Black		Black	
<b>12015</b>	IEC-220-18 GF	<b>12016</b>	IEC-220V-18 GF	<b>12017</b>	IEC-218-18 GF

Material	HLEDS2 PVC	HLEDS3 PVC	HLEDS1E & HLEDS2E Nylon 6/6	Transistor Insulators Nylon Glass-filled 6/6
Flammability Rating	94HB	94HB	94V-2	94HB
Temperature Range	32°F (0°C) to 185°F (85°C) (All)	see HLEDS2	see HLEDS2	-22°F (-30°C) to 284°F (140°C)

## X-ON Electronics

Largest Supplier of Electrical and Electronic Components

*Click to view similar products for [LED Mounting Hardware](#) category:*

*Click to view products by [Heyco](#) manufacturer:*

Other Similar products are found below :

[00624500](#) [00624250](#) [00624375](#) [00624750](#) [7047](#) [990-4901-010](#) [990-8115-001](#) [SPC040](#) [CMP22](#) [CNX\\_440\\_X02\\_4\\_1\\_06](#)  
[CNX\\_460\\_E02\\_4\\_1\\_12](#) [CNX440-X02-4-2-24](#) [M16-T1](#) [L2K-L4GD](#) [L2K-L5XL](#) [LDN51-125SL/BT](#) [RNG-190](#) [515-0005F](#) [CM00624625](#)  
[CNX440E034612](#) [CNX\\_460\\_E02\\_4\\_1\\_04](#) [FS108NA](#) [7046](#) [7056](#) [S202-K2](#) [T50RS5.NB3P](#) [KT4TN](#) [SN3486](#) [M16-T2-S](#) [RTN\\_441](#) [ELM 2-](#)  
[1.5MM](#) [LEDM-2-11](#) [ELM 3-1.500](#) [CM00624375](#) [CM00624375](#) [CM00624900](#) [CNX410-056-X-4-2-24](#) [HLMP-0103](#) [ZCH-200-I](#) [FIX-LEDH-](#)  
[10.5](#) [FIX-LEDH-11](#) [FIX-LEDH-12](#) [FIX-LEDH-14](#) [FIX-LEDH-18](#) [FIX-LEDH-4](#) [FIX-LEDH-4.5](#) [FIX-LEDH-7.5](#) [FIX-LEDS-1.5](#) [FIX-LEDT-](#)  
[11](#) [FIX-LEDT-20](#)