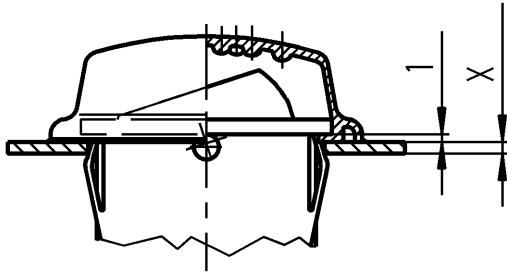
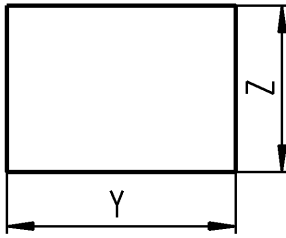


Geraeteausschnitt  
appliance cut-out

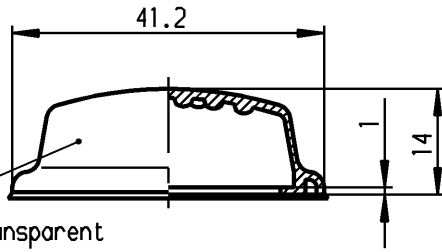
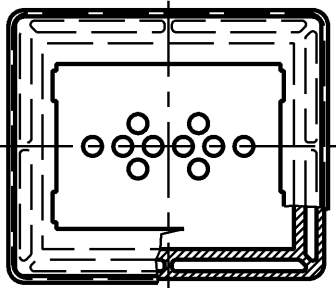


Empfohlener Ausschnitt fuer Rastbefestigung  
(Grat gegenueber Bestueckungsseite)  
*recommended cut-out for snap-in fixing  
(edge oppside to snap-in direction)*

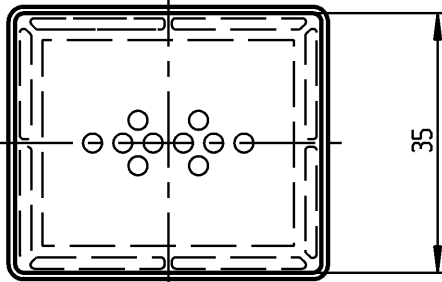
Wanddicke X wall thicknes	Ausschnittlaenge Y cut-out length Y	Ausschnittlaenge Z cut-out length Z
0.75 bis/to 1.5	30.2 -0.1	22 +0.2

"Die in unseren Unterlagen angegebene IP- Schutzart nach DIN EN 61058-1 bezieht sich auf die Betätigungsseite des Schalters mit montierter Schutzkappe. Die Abdichtung zwischen Schalter mit Schutzkappe und Kundengerät, sowie die Prüfung auf Dichtheit an dieser Stelle hat durch den Kunden zu erfolgen. Beschädigte Schutzkappen müssen sofort ausgetauscht werden."

"The IP- protection mentioned in our documents refers to the actuating side of the switch with assembled protection cap. The sealing between switch with assembled protection cap and customer appliance and the testing of the tightness have to be effected by the customer. Damaged protection caps have to be replaced immediately."



PVC transparent  
PVC transparent



**VERTRAULICH-CONFIDENTIAL**

- Ⓢ Alle Rechte bei Marquardt, auch fuer den Fall von Schutzrechtsanmeldungen. Jede Verfuegungsbefugnis, wie Kopier- und Weitergaberecht, bei uns.
- Ⓢ This document is the exclusive property of Marquardt. Without our consent, it may not be reproduced or given to third parties.

Anspritzgrat, Verzug, Fließlinien, Einschluesse bedingt moeglich

Ohne UV-Stabilisator

Kaeltebruch ab -44°C

Schutzart IP 64 nach DIN EN 61058-1

*injection burr, distortion, flowlines, inclusions limited possible*

*without UV-stabilizer*

*cold break below -44°C*

*protection class IP 64 acc. to DIN EN 61058-1*

Diese Unterlage ist geistiges Eigentum der Firma Marquardt. Schutzvermerk nach DIN 34 beachten. Copyright reserved.

FÜR Form und Lage FOR SHAPE AND LOC. FÜR Winkel FOR ANGLE ± 2°		Allgemeintoleranzen UNTOLERANCED DIMENSIONS COMPANY		Pause COPY Blatt SHEET 01 Original DIN A4 Maßstab SCALE 1:1		Typ K Zeichn./DRAWING NO. 203.078.011 Index	
PROJECTION 		Abmasse und Nennmassbereiche Angaben in mm ALL DIMENSIONS ARE IN MILLIMETRES		Laengen LENGTH Radien RADII ± 10%		0 10 20 30 mm	
c 52039 11.06.07 vor b 36502 08.09.03 vor a 23311 06.06.95 Grh		g f e d 77500 06.03.12 Mut		CAD Medusa Z gez./DRAWN BY 15.07.03 vor gepr./CHECKED BY mej		Kappe cap	
Ausg. ISSUE Anderung REVISION gez. DRAWN BY		Ausg. ISSUE Anderung REVISION gez. DRAWN BY		Ersatz für/REPLACEMENT OF Zng.gL.Nr. vom 04.02.80		<b>MARQUARDT</b> Marquardt, D-78604 Riethem-Weilheim	

## X-ON Electronics

Largest Supplier of Electrical and Electronic Components

*Click to view similar products for [Rocker Switches](#) category:*

*Click to view products by [Marquardt](#) manufacturer:*

Other Similar products are found below :

[VKD2GHNB-00000-000](#) [VSD2GNNB-00000-000](#) [6-1571986-5](#) [6-1571986-9](#) [7036WWCDBX653+U622](#) [8055K52Z7V](#) [8138K20E6M50](#)  
[FMC18A2200002](#) [84206L](#) [84312LX](#) [PREDD4-07F-BB0FW](#) [PREDD5-07F-BB0GW](#) [PRFDD1-16F-BB000](#) [PRFDD3-16F-BB000](#) [1-](#)  
[1634201-0](#) [999-16702-001](#) [A101J2ZQ004](#) [A101J4ZQ004](#) [A101J51CB0004](#) [A107J51ZQ0004](#) [A201J1AQ004](#) [A201J1AV2Q004](#)  
[A201J3ZB004](#) [A201J50ZQ004](#) [A203J51ZQ0004](#) [A226L11YZQ](#) [A22L11A](#) [A435S1YZQ](#) [H8500XBBBBL-A](#) [H8653VBBG2577W](#)  
[HB130CHNWWNAAC](#) [1251.0303](#) [AE205J60V3B004](#) [RH110C2NBB](#) [1352.0107](#) [1363.0201](#) [AML25GBF2AA03GR](#) [1571099-3](#) [1571987-4](#)  
[1571987-5](#) [1571989-7](#) [B123J77V7B2](#) [B226J50W4Q22P](#) [B433J37ZQ22M](#) [160212E](#) [1801.1164](#) [1831.1102](#) [1833.3402](#) [1837.1118](#) [1838.8302](#)