

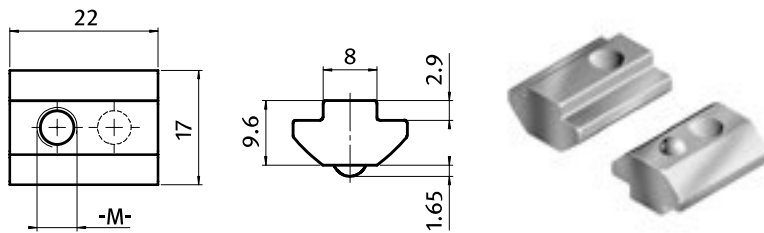


Nutenstein 17,0 x 9,6 mm

T-slot Nut 17.0 x 9.6 mm

Beschreibung Nut 8, mit Federkugel, Stahl / Edelstahl
 Nutenstein mit Führungssteg und Federkugel
Material Nutenstein: Stahl, verzinkt / Edelstahl 1.4301 / 1.4305
 Profil: Stahl, blank / Edelstahl 1.4301 / 1.4305
 Kugel: Edelstahl
Liefereinheit 100 Stück
Extras elektrostatisch ableitfähig, verschiedene Längen mit mehreren Gewinden in unterschiedlichen Größen auf Anfrage

Description Slot 8, with Spring Loaded Ball, Steel / Stainless Steel
 Self-aligning T-slot nut with spring loaded ball
Material T-slot nut: Zinc plated steel / stainless steel SS304 / SS303
 Rod: Steel / stainless steel SS304 / SS303
 Ball: Stainless steel
Pack Quantity 100 pieces
Specials electrostatically conductive, different lengths with multiple threads in different sizes available on request



Nutenstein <i>T-slot Nut</i>	Größe <i>Size</i>	Gewicht [g] <i>Weight [g]</i>	Teil-Nr. <i>Part #</i>
Stahl <i>Steel</i>	M4	19.0 I	096064
	M5	18.5 I	096065
	M6	18.0 I	096066
	M8	17.0 I	096068
Edelstahl <i>Stainless Steel</i>	M6	18.0 I	096066E
	M8	17.0 I	096068E
Profil Stahl <i>Rod, steel</i>	1500 mm	1344.0 I	096060.1500