



**Nutenstein 20,0 x 10,0 mm, einschwenkbar**

**Roll-in-T-slot Nut 20.0 x 10.0 mm**

**Beschreibung** Nut 12, Stahl  
einschwenkbarer Nutenstein

**Material** Stahl, verzinkt

**Liefereinheit** 100 Stück

**Extras** elektrostatisch ableitfähig, verschiedene Längen mit mehreren Gewinden in unterschiedlichen Größen auf Anfrage

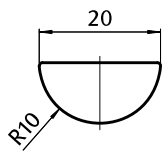
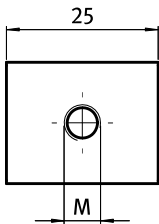
*Slot 12, Steel*

**Description** *Roll-in T-slot nut*

**Material** *Zinc plated steel*

**Pack Quantity** *100 pieces*

**Specials** *electrostatically conductive, different lengths with multiple threads in different sizes available on request*



**Nutenstein**  
*T-slot Nut*

**Größe**  
*Size*

**Gewicht [g]**  
*Weight [g]*

**Teil-Nr.**  
*Part #*

	Größe <i>Size</i>	Gewicht [g] <i>Weight [g]</i>		Teil-Nr. <i>Part #</i>
	M6	28.6	I	096176
	M8	27.2	I	096178