



## Hammermutter

## Hammer Nut

Nut 8, Stahl / Edelstahl

**Beschreibung** Befestigungselement für Aluminiumprofile, bricht die Eloxalschicht auf und schafft eine sichere, elektrisch ableitfähige Verbindung

**Material** Stahl, verzinkt / Edelstahl 1.4401

**Liefereinheit** 100 Stück

**Extras** Drehhilfe: Gewindeverletzung, Gewindesteigungsfehler oder Polyamid-Fleckbeschichtung auf Anfrage  
 Oberfläche: mit Trocken-Gleitfilm, Zink-Nickel- oder Zink-Lamellen-Überzug auf Anfrage

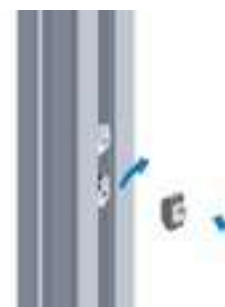
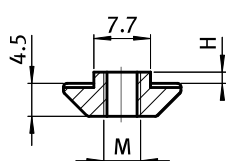
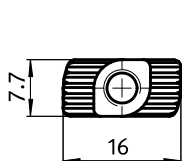
Slot 8, Steel / Stainless Steel

**Description** To fasten components to profiles, breaks the anodized coat of the profile - thus ensuring a safe, electrically conductive connection

**Material** Zinc plated steel / stainless steel SS316

**Pack Quantity** 100 pieces

**Specials** Turning help: Dented thread, thread pitch error or polyamide thread locking dot on request  
 Surface: With dry film lubrication, zinc-nickel plated or with zinc lamellar plating on request



Hammermutter Hammer Nut	Größe Size	H [mm]	Gewicht [g] Weight [g]		Teil-Nr. Part #
Stahl <i>Steel</i>	M4	1.5	3.8	<b>B</b>	<a href="#">096H08415</a>
	M5	1.5	3.1	<b>B</b>	<a href="#">096H08515</a>
	M6	1.5	3.0	<b>B</b>	<a href="#">096H08615</a>
	10-32 UNF	1.5	3.0	<b>B</b>	<a href="#">096H0810-3215</a>
	1/4-20 UNC	1.5	2.9	<b>B</b>	<a href="#">096H081/415</a>
	M4	3.0	4.5	<b>I</b>	<a href="#">096H08430</a>
	M5	3.0	3.5	<b>I</b>	<a href="#">096H08530</a>
	M6	3.0	3.3	<b>I</b>	<a href="#">096H08630</a>
	1/4-20 UNC	3.0	3.3	<b>I</b>	<a href="#">096H081/430</a>
	Edelstahl <i>Stainless steel</i>	M6	1.5	3.1	<b>B</b>
1/4-20 UNC		1.5	2.9	<b>B</b>	<a href="#">096H081/415E</a>