

NOWOŚĆ

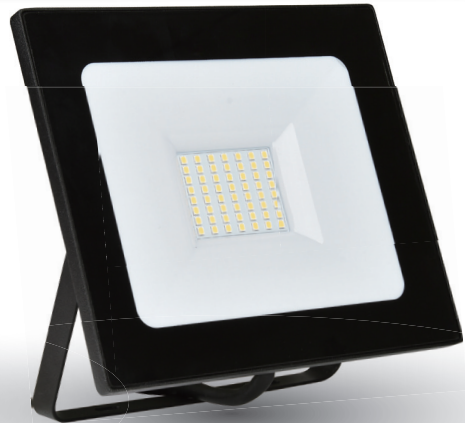
Naświetlacze **LED** W NOWEJ ODSŁONIE!

10W

20W

30W

50W



IP44
IP65

120°

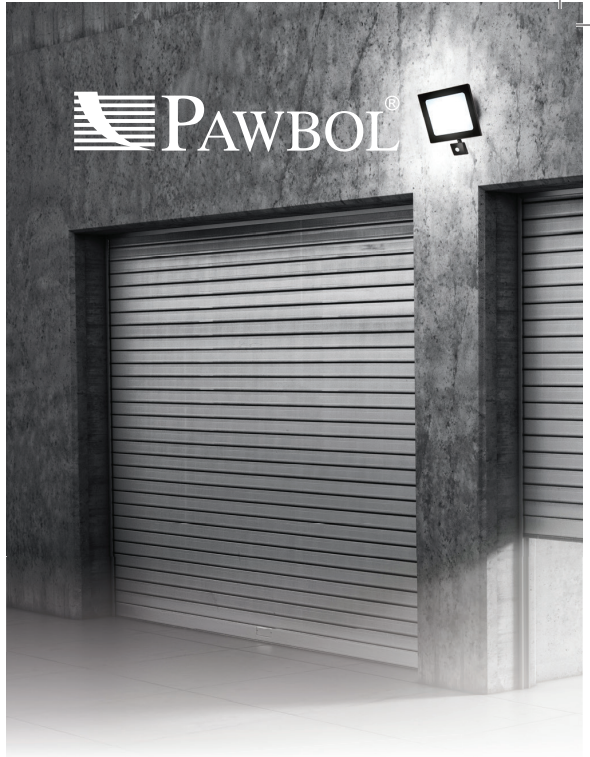
CRI
>70

LED
4000K

LED
6500K

i wszystko jasne!

■ ENERGOOSZCZĘDNE ■ NOWOCZESNE ■ TRWAŁE



NOWOŚĆ

PAWBOL®



Naświetlacz LED

z czujnikiem ruchu PIR

IP44

Nr katalogowy	Moc	Strumień świetlny
D.3810R-BN	10W	800 lm
D.3820R-BN	20W	1600 lm
D.3830R-BN	30W	2400 lm
D.3850R-BN	50W	4000 lm

LED
4000K

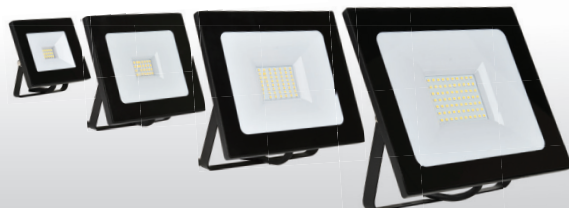
Nr katalogowy	Moc	Strumień świetlny
D.3810R-BZ	10W	800 lm
D.3820R-BZ	20W	1600 lm
D.3830R-BZ	30W	2400 lm
D.3850R-BZ	50W	4000 lm

LED
6500K

Specyfikacja czujnika ruchu PIR:

Odległość wykrywania: 2-7 m +/- 1m
Jasność otoczenia: 3-2000lx

Regulowany czas działania: 10s-10min
Kątowy zakres działania: 120°



Naświetlacz LED

IP65

Nr kat.	Wymiary	Moc	Strumień świetlny
D.3810-BN	109x92x27mm	10W	800 lm
D.3820-BN	148x126x30mm	20W	1600 lm
D.3830-BN	181x154x32mm	30W	2400 lm
D.3850-BN	214x183x38mm	50W	4000 lm

LED
4000K

Nr kat.	Wymiary	Moc	Strumień świetlny
D.3810-BZ	109x92x27mm	10W	800 lm
D.3820-BZ	148x126x30mm	20W	1600 lm
D.3830-BZ	181x154x32mm	30W	2400 lm
D.3850-BZ	214x183x38mm	50W	4000 lm

LED
6500K

Parametry techniczne naświetlaczy:

- Napięcie pracy: AC 230V, 50Hz
- Materiał: aluminium, szkło
- Przewód zasilający: 150mm
- Żywotność: 30 000h
- Kolor obudowy: czarny

Pawbol Sp. z o.o. 34-120 Andrychów, ul. Batorego 37a
Dział Handlowy: ☎ +48 33 870 12 05, ✉ firma@pawbol.com

www.pawbol.com