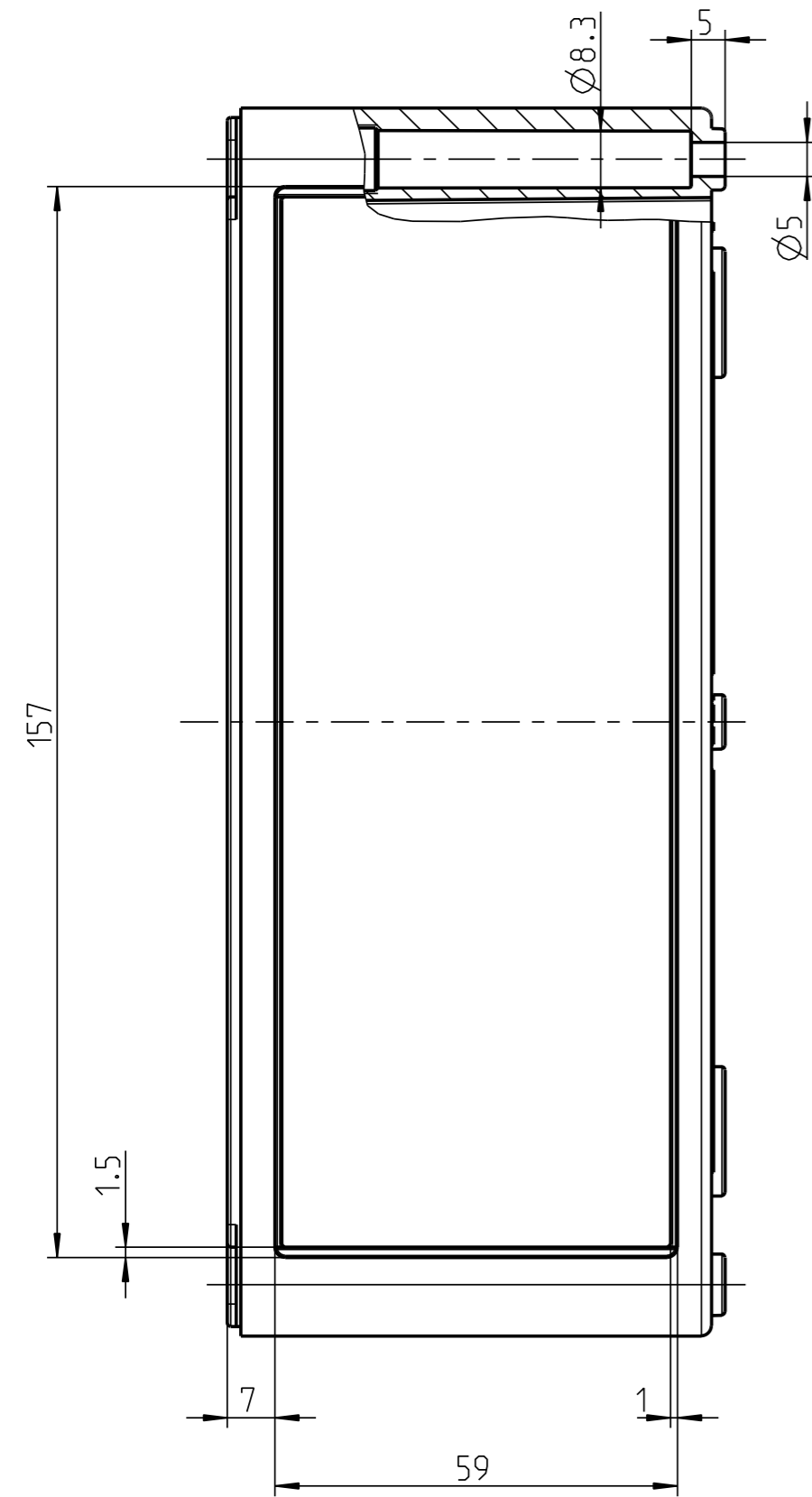
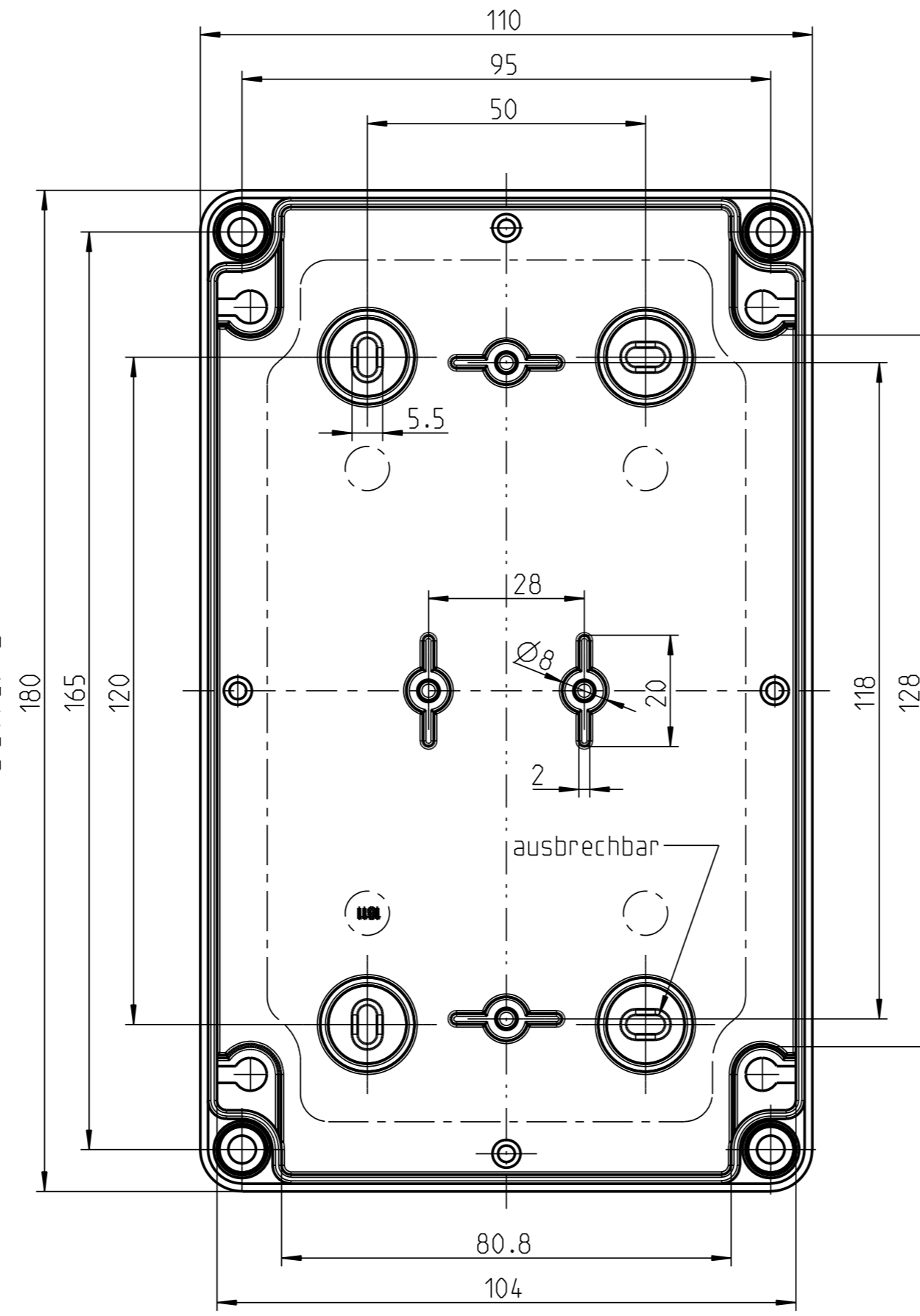


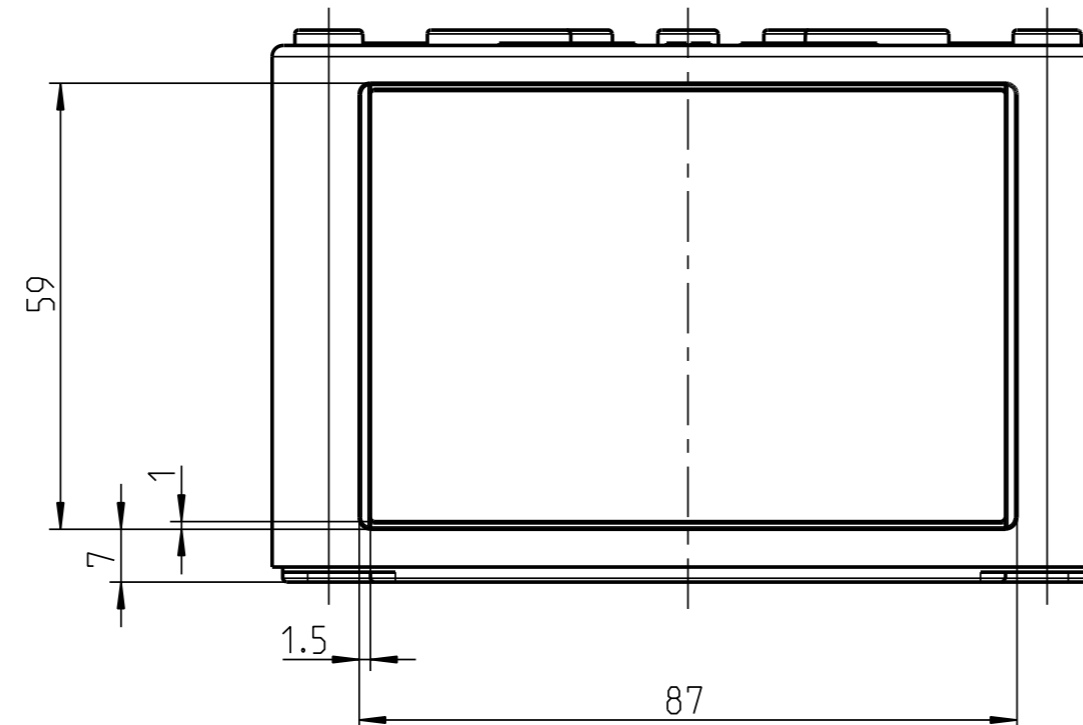
Seite: A



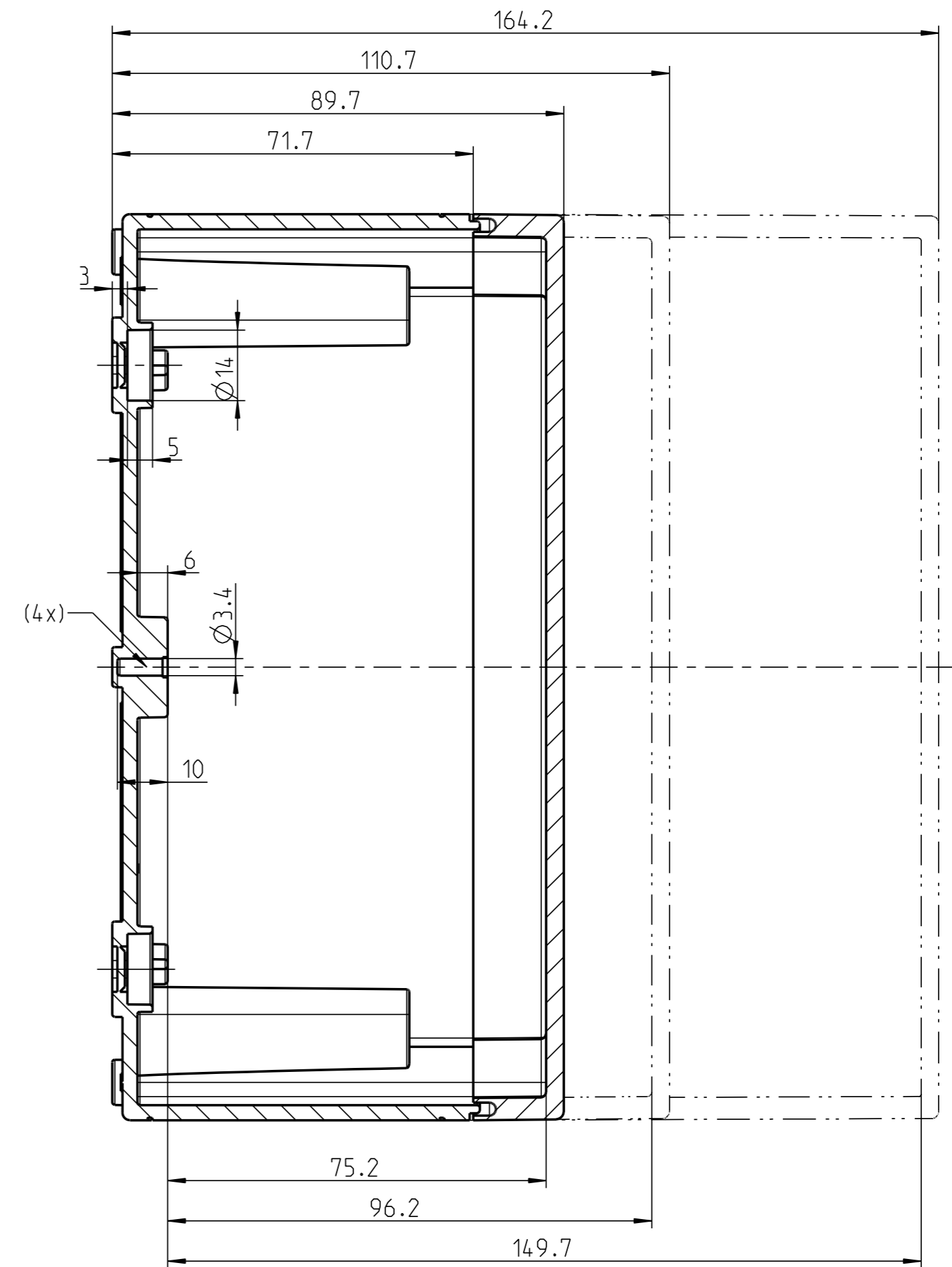
Seite: B



Seite: C



Seite: D



**Gehäuse ohne Vorprägungen**  
max.mögliche Durchgangsoeffnungen  
je Kastenseite

M	A/C	B/D
12	12	20
16	6	10
20	5	8
25	3	5
32	1	3
40	1	2
50	1	1

(Verwendungsbereich)	(Zul.-Abw.)	(Oberflaeche)	Maßstab	1:1	(Volumen in cm³)
			(Werkstoff, Halbzueg)		
Weitergabe sowie Vervielfaeltigung dieses Dokuments, Verwertung und Mitteilung seines Inhalts sind verboten, soweit nicht ausdru cklich gestattet. Zuwiderhandlungen verpflichten zu Schadensersatz. Alle Rechte fuer den Fall der Patent-, Gebrauchsmuster- oder Geschmacksmustereintragung vorbehalten.			Datum	Name	(Benennung)
			Bearb. 15.05.13	WSP	Massblatt
			Gepr. 15.05.13	VLe	TK 1811 glatt
			Vers.		(Zeichnungsnummer)
			Status	Freigabe	M-TK-1811-glatt
					Blatt
					1
Zust.	Aenderung	Datum	Name (Urspr.)	(Ersatz fuer)	A2 Bl.
			(Dateiname Model:) M-TK-1811-GLATT		(Dateiname Zeichnung) M-TK-1811-GLATT