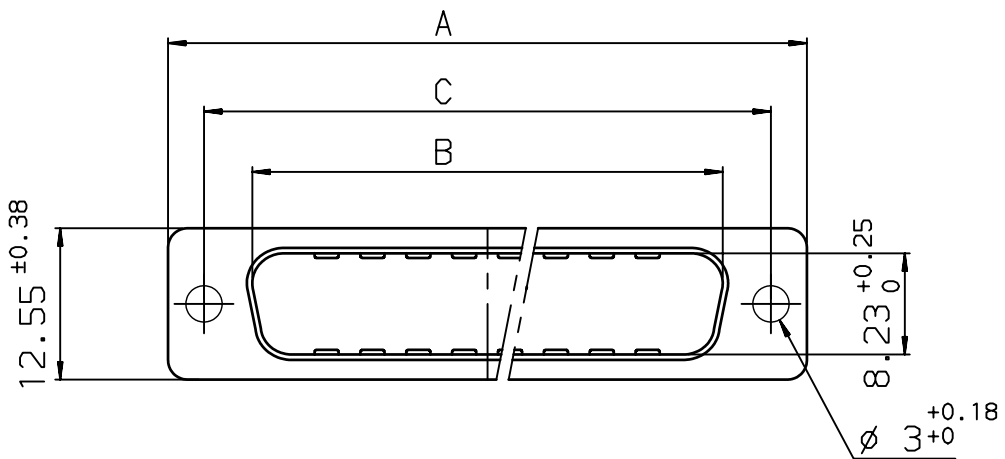
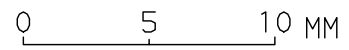
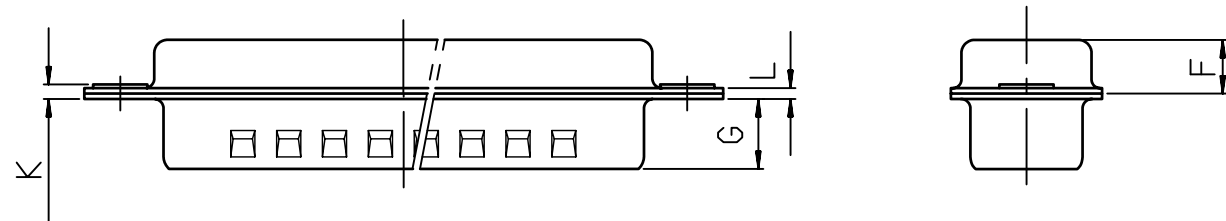


1 2 3 4



NOTE
Sealed caps IP 65 .



Copyright FCi. FCi

Shell size	Number of contacts	A ^{+0.76} ₀	B ^{+0.25} ₀	C ^{±0.12}	F ^{+0.13} _{-0.03}	G	K	L ^{+0.22} ₀	Part number
E	09	30.43	16.79	24.99	4.36	5.90 ^{+0.15} ₀	.00 ^{+0.30} ₀	0.80	8655-3138
A	15	38.76	25.12	33.32	4.36	5.90 ^{+0.15} ₀	.00 ^{+0.30} ₀	0.80	8655-3139
B	25	52.65	38.84	47.04	4.36	5.70 ^{+0.25} ₀	.00 ^{+0.30} ₀	0.80	8655-3140
C	37	68.94	55.30	63.50	4.36	5.70 ^{+0.25} ₀	.27 ^{+0.30} ₀	1.00	8655-3141

European Views

www.fciconnect.com		surface ISO 1302 ✓	tolerance std ISO 406 ISO 1101	projection mm
TOLERANCES UNLESS OTHERWISE SPECIFIED				
ANGULAR	LINEAR	0.X	±0.1	size A3
0.XX' ±2'		0.XX	±0.1	Scale 3
		0.XXX	±0.1	ECN LS09-0006
Dr	BOUETIER	1994/05/27	Product family D-SUB Spec ref -	
Eng	PESSON	1994/05/27		
Chr	LEGARE	1994/05/27		
Appr	LEGARE	1994/05/27		
FCi		title PINS METAL CAPS		Rev. E
		D SUB ACCESSORIES		dwg no C01-8655-0651
		catalog no	CUSTOMER sheet 1 of 1	

PLATING
Yellow Chromate Cadmium 12µ over flash Nickel

rev	ecn no	dr	date
C	-	BOU	1999/10/06
D	LS06-0097	LGO	2006/07/28
E	LS09-0006	PCR	2009/01/08
-	-	-	-
-	-	-	-
-	-	-	-

REV F - 2006-04-17

1 2 3 4

X-ON Electronics

Largest Supplier of Electrical and Electronic Components

Click to view similar products for [D-Sub Tools & Hardware](#) category:

Click to view products by [Amphenol](#) manufacturer:

Other Similar products are found below :

[173112-0667](#) [173112-0759](#) [173112-0967](#) [173112-0291](#) [173112-0456](#) [000-01-09-132](#) [000-01-21-132](#) [000-01-31-162](#) [572019-00105-70](#)
[000-01-37-162](#) [621-250-113-115](#) [D20418-2R](#) [D20418-J3F](#) [70521CLF](#) [70524BLF](#) [70527BLF](#) [70527CLF](#) [F1042-1PLAH](#) [750643-1](#) [780-010-](#)
[06G4-00C](#) [780-518-50SG6-WS](#) [863004ATLF](#) [86552009](#) [86553115TLF](#) [86553117TLF](#) [86553156LF](#) [FSGK1/5](#) [980-8554-000](#) [980-8555-000](#)
[980-8557-000](#) [980-8558-000](#) [1230032-1](#) [1-5021101-2](#) [15-000050](#) [1589283-4](#) [160-000-005R031](#) [16-000230](#) [160-020-109R000](#) [160-025-](#)
[004R031](#) [160-015-003R031](#) [160-020-209R000](#) [160X10909X](#) [164C03939A](#) [177-505-A-2-2](#) [177-505-C-4-4](#) [179-013-1H](#) [1-966830-8](#) [21018-6](#)
[21028-3](#) [213622-5](#)