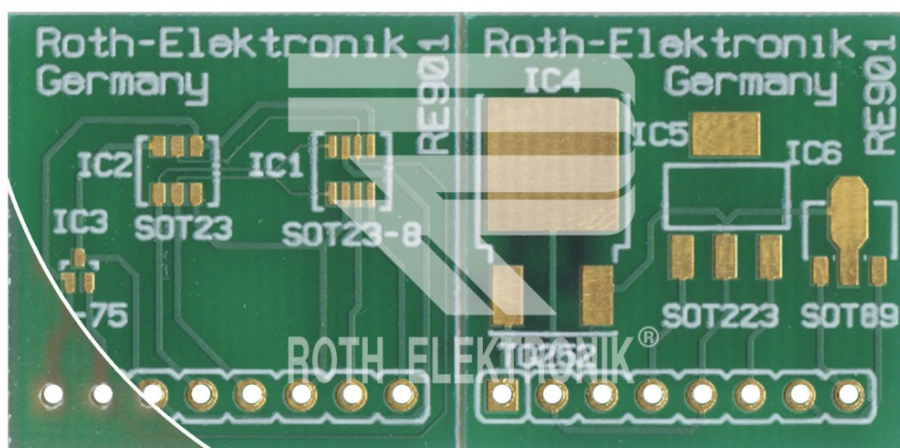


SOT 23 SMD Multiadapter



RE901

- multiadapter circuit board with six micro-miniature semiconductor circuits
- EPOXY fibre-glass FR4 1.50 mm single-sided 35 µm CU
- component side chem. NI/AU, solder stop-off mask and board assembly print
- the PCB can be equipped with twenty different types of semiconductors listed in the table
- 8-pole pin terminal connection spacing 2.54 mm, boring diameter 1.00 mm
- pre-notched break-off lines to separate the modules
- tanning data (format Gerber) for production of the solder stop-off mask and the solder paste print are available free of charge on request
- size 22.86 mm x 46.72 mm

X-ON Electronics

Largest Supplier of Electrical and Electronic Components

Click to view similar products for [PCBs & Breadboards](#) category:

Click to view products by [Roth Elektronik](#) manufacturer:

Other Similar products are found below :

[8004](#) [8029](#) [1268-12](#) [1268-10](#) [1320833-1](#) [923252-R](#) [3410](#) [3396](#) [15107](#) [15072](#) [8006](#) [1268-19](#) [1268-20](#) [8026](#) [1239-19](#) [SBBTH1520-1](#)
[SBBTH1506-1](#) [SBBTH4080-1](#) [SBBTH3030-1](#) [SBBTH1512-1](#) [SBBTH1508-1](#) [SBBSM2120-1](#) [SBB2808-1](#) [SBB2805-1](#) [SBB1605-1](#)
[SBB1602-1](#) [SBB1005-1](#) [SBB1002-1](#) [3426](#) [32P15WE](#) [SBB0004-1](#) [SBB830-QTY10](#) [RE013-LF](#) [RE014-LF](#) [RE015-LF](#) [RE1040](#) [RE1210-LF](#)
[RE200-C3](#) [RE210-S1](#) [RE210-S2](#) [RE317-HP](#) [RE438-LF](#) [RE500-HP](#) [RE510-S2](#) [RE510-S3](#) [RE899](#) [RE900-02](#) [RE900-04](#) [RE904](#) [RE909](#)