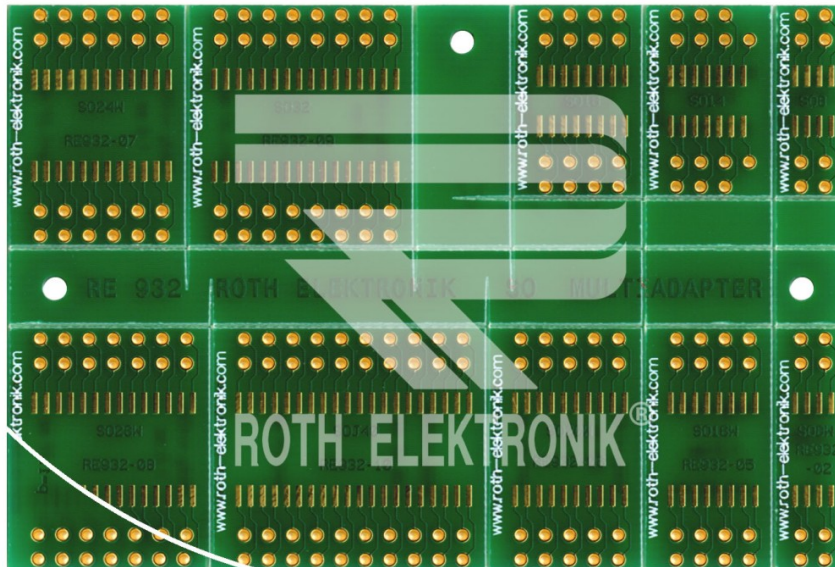


**SO/SOJ-SMD Multiadapter (small outline)**



**RE932**

- EPOXY fibre-glass FR4 1.50 mm double-sided 35 µm CU (pth)
- solder and component side with chem. NI/AU surface and solder stop mask
- hole dia 1.00 mm
- adapter for 10 different SOs
- pitch 1.27 mm
- pre-scratched rated break points for the separation of individual modules from the board
- size 58.50 x 88.00 mm

Modul-No	Pitch	mil	Pin/Quantity	Size (mm)
RE932-01	1.27 mm	0.50	8	3.9 (153 mil)
RE932-02	1.27 mm	0.50	8-w	7.5 (295 mil)
RE932-03	1.27 mm	0.50	14	3.9 (153 mil)
RE932-04	1.27 mm	0.50	16	3.9 (153 mil)
RE932-05	1.27 mm	0.50	16-w	7.5 (295 mil)
RE932-06	1.27 mm	0.50	20-w	7.5 (295 mil)
RE932-07	1.27 mm	0.50	24-w	7.5 (295 mil)
RE932-08	1.27 mm	0.50	28-w	7.5 (295 mil)
RE932-09	1.27 mm	0.50	32	7.5 (295 mil)
RE932-10	1.27 mm	0.50	40 (SOJ)	10.16 (400 mil)

## X-ON Electronics

Largest Supplier of Electrical and Electronic Components

*Click to view similar products for [PCBs & Breadboards](#) category:*

*Click to view products by [Roth Elektronik](#) manufacturer:*

Other Similar products are found below :

[8004](#) [8029](#) [1268-12](#) [1268-10](#) [1320833-1](#) [923252-R](#) [3410](#) [3396](#) [15107](#) [15072](#) [8006](#) [1268-19](#) [1268-20](#) [8026](#) [1239-19](#) [SBBTH1520-1](#)  
[SBBTH1506-1](#) [SBBTH4080-1](#) [SBBTH3030-1](#) [SBBTH1512-1](#) [SBBTH1508-1](#) [SBBSM2120-1](#) [SBB2808-1](#) [SBB2805-1](#) [SBB1605-1](#)  
[SBB1602-1](#) [SBB1005-1](#) [SBB1002-1](#) [3426](#) [32P15WE](#) [SBB0004-1](#) [SBB830-QTY10](#) [RE013-LF](#) [RE014-LF](#) [RE015-LF](#) [RE1040](#) [RE1210-LF](#)  
[RE200-C3](#) [RE210-S1](#) [RE210-S2](#) [RE317-HP](#) [RE438-LF](#) [RE500-HP](#) [RE510-S2](#) [RE510-S3](#) [RE899](#) [RE900-02](#) [RE900-04](#) [RE904](#) [RE909](#)