

NOTE:

1. INSPECTION SYMBOL:

●:MANUFACTURER INSPECTION

◆:Q.C INSPECTION

2.REMARK:

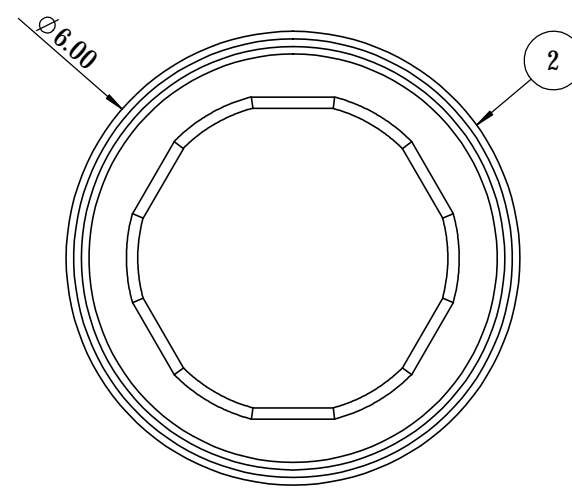
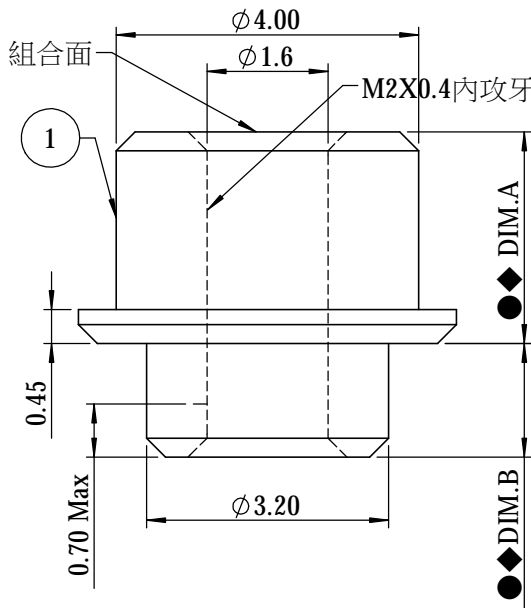
(1): HARDWARE:BRASS ;

FINISH:MATTE TIN PLATING OVER NICKEL

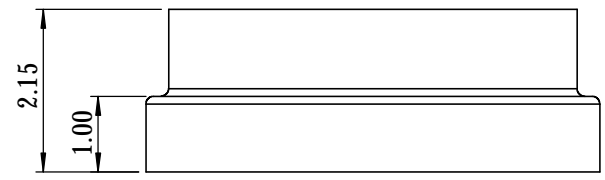
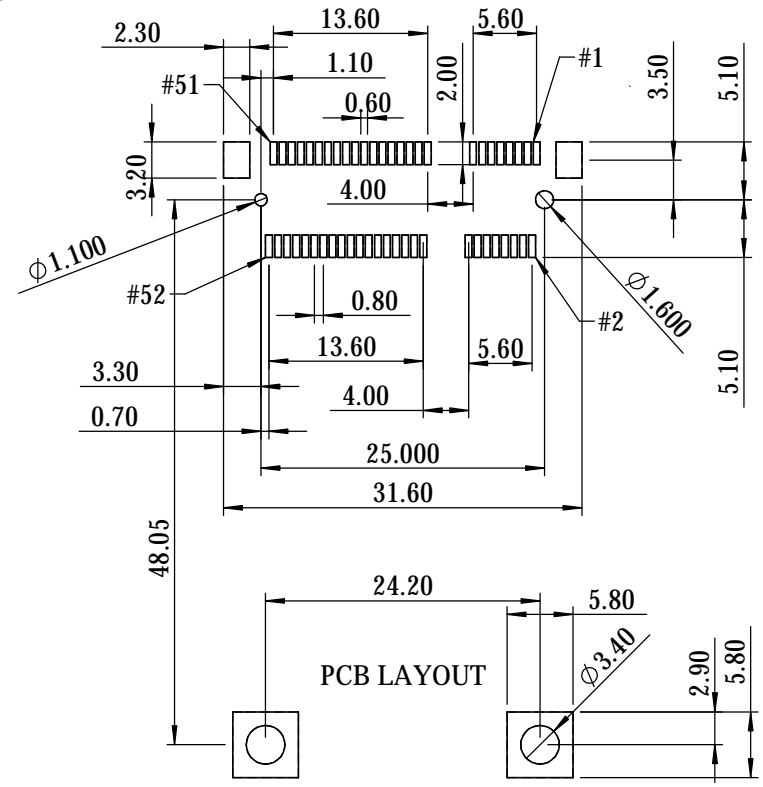
(2): PLASTIC(OPTION),LCP, COLOR:BLACK(UL94V-0) .

3.PLEASE REFER TO TABLE 1 FOR THE LENGTH STANDARDS.

4. 高度3.2及以上允許無效牙0.7MAX且內徑底部不倒角，材質&電鍍需符合無有害物質CONCRAFT LEVEL1。  
TABLE 1



PART NO.	DIM. A±0.10	DIM. B±0.10
071CAAZ40B	1.60	1.50
071CAAZ49B	2.50	1.50
071CAAZ52B	2.80	1.50
071CAAZ56B	3.20	1.50
071CAAZ60B	3.60	1.50
071CAAZ68B	4.40	1.50
071CAAZ80B	5.60	1.50
071CAAZ90B	6.60	1.50
071CAAZ92B	6.80	1.50
071CAAZ99B	7.50	1.50



REV.	ECO NO.	DRAW	DATE	⊕	▽	CONCRAFT
F	E150173A	XIAO	04/30/2015	X. ±0.30	X° ±2.00°	DRAW: PART NO: 071CAAZ□□B
E	E080317A	Roy	11/04/2008	.X ±0.20	.X° ±1.00°	
D	E080051A	Andrew	03/19/2008	.XX ±0.10	.XX° ±0.50°	CHECKED: TITLE: MINI PCI EXPRESS ASSEMBLY OF FIXED
				.XXX ±0.05	UNITS: mm	APPROVE: DRAWING NO: 071CAAZ□□B
					SHEET: 1 / 1	
	MATERIAL: SEE NOTES	FINISH: SEE NOTES	DATE: 04/30/2015	REV. F		

## X-ON Electronics

Largest Supplier of Electrical and Electronic Components

*Click to view similar products for [Standoffs & Spacers](#) category:*

*Click to view products by [CONCRAFT](#) manufacturer:*

Other Similar products are found below :

[M0513-3-N](#) [M0516-3-N](#) [M0517-3-N](#) [M0518-3-N](#) [M0521-3-N](#) [M0524-3-N](#) [M0532-35-AL](#) [M0532-35-N](#) [M0543-4-AL](#) [M0544-35-N](#) [M0544-3-N](#) [M0545-3-AL](#) [M0553-3-N](#) [M0564-4-N](#) [M0608-5-SS](#) [M0610-35-AL](#) [M0613-3-N](#) [M0651-5-SS](#) [M0653-35-N](#) [M0654-4-SS](#) [M0655-5-AL](#) [M0655-5-N](#) [M0660-4-AL](#) [M0660-4-N](#) [M0670-35-N](#) [M0671-5-N](#) [M0671-5-SS](#) [M0722-5-N](#) [M0725-6-N](#) [M0731-4-N](#) [M0904-B-25-AL](#) [M1273-2545-AL](#) [M1273-3005-AL](#) [M1303-3506-AL](#) [M1307-3506-AL](#) [M1313-3005-N](#) [M1313-4007-AL](#) [M1314-3005-AL](#) [M1314-3005-SS](#) [M1315-3005-SS](#) [M1315-4007-N](#) [M1317-3506-AL](#) [M1317-4007-SS](#) [M1318-3005-SS](#) [M1320-3005-AL](#) [M1320-3005-N](#) [M1321-3005-SS](#) [M1321-4007-AL](#) [M1322-4007-N](#) [M1324-3005-N](#)