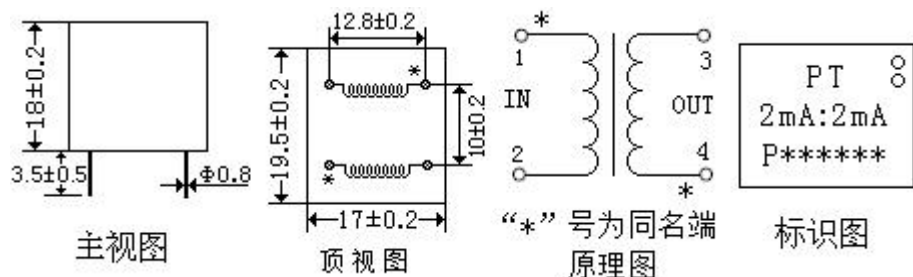


ROHS

电压互感器技术规格书

型号：PT2mA:2mA (额定值 2mA)

1. 外形图：(单位：mm)

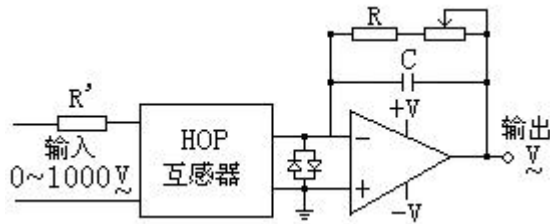


2. 产品说明：精密电流型电压互感器，初级通过电路中串入限流电阻，将电压转换为电流，经过互感器后次级输出电流信号，经采样电阻转化为所需要的电压信号。输入和输出均为引脚针，测量用互感器。

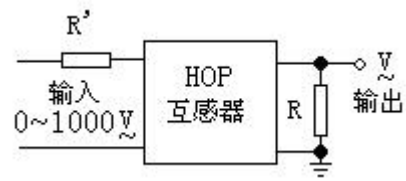
3. 电气特性：

参数 \ 指标	PT2mA:2mA (测量型)	单位
额定输入电流	0~2	mA
额定输出电流	0~2	mA
最大输入电流	10	mA
最大输出电流	10	mA
额定点相位差	<15' (未经过补偿) <5' (经过补偿后)	分
精度等级	0.1	级
隔离耐压	4000	V/min
温度系数	50	ppm/°C
工作温度	-40~+100	°C
储存温度	-50~+110	°C
副边内阻范围	110Ω ± 15%	Ω
重量	约 13	g
使用频率范围	0.02-10	KHz
负载电阻	≤500 (2mA 时)	Ω
短时热电流	≤100 (<60s)	mA
外壳材料	阻燃 PBT	—

4. 使用方法：



电路图 1



电路图 2

图 1:电容 C 滤波使用 1000P 左右。图中运算放大器为 OP07 系列，运算放大器的电源电压通常取 $\pm 15V$ 或 $\pm 12V$ 。图 1 中反馈电阻 R 和限流电阻 R' 要求温度系数优于 50ppm/ $^{\circ}C$ ，推荐使用状态是 2mA/2mA。

输出电压= 输入 $V / (R' + \text{内阻}) * R$ ，另外可调电阻进行微调，以达到输出电压的精度。

注意事项：此电路中运放输入电流在 10.5mA 以内，超过 10.5mA 时运放输出电压会严重失真！

图 2: 负载电阻要求 <200 欧，输出= 输入 $V / (R' + \text{内阻}) * R$ 。输出并负载后相移会变大，相移变化的数值与负载电阻值有关。

注意事项：此电路中 R' 和 R 的功率及温度系数应合理选择，要求温度系数优于 50ppm/ $^{\circ}C$ ！

以上参数均为工频 50Hz 使用状态时的参数值。相移为负载 0 欧时的测量值。

使用频率范围指互感器应用于固定的频率值的使用范围。

本产品角差标示的值全部在输出短路时测量（标称额定输入时），角差 \leq （标示值+3）分。

如有问题请及时联系技术部，我们会尽快为您解答！

X-ON Electronics

Largest Supplier of Electrical and Electronic Components

Click to view similar products for [Current Transformers](#) category:

Click to view products by [Hop Tech](#) manufacturer:

Other Similar products are found below :

[MP3500](#) [BV UI 302 0156](#) [45029](#) [BV EI 302 2863](#) [BV EI 303 2809](#) [BV EI 303 3060](#) [BV EI 305 2309](#) [BV EI 306 3604](#) [BV EI 481 1295](#) [BV EI 481 1325](#) [BV UI 301 0133](#) [BV UI 302 0144](#) [BV UI 302 0161](#) [BV UI 304 0019](#) [BV UI 304 0129](#) [BV UI 304 0159](#) [BV UI 304 0173](#) [TI-EF16-2X4V-4W](#) [SPCT62/40150/5AVA3CL1](#) [SPCT62/30100/5AVA1CL1](#) [SPCT62/3075/5AVA1CL3](#) [SPCT62/40150/5AVA1.5CL1](#) [SPCT62/40200/5AVA2.5CL0.5](#) [SPCT62/40300/5AVA3CL0.5](#) [CTD-KIT](#) [44013](#) [44017](#) [44021](#) [44098](#) [44101](#) [44134](#) [44171](#) [44174](#) [44178](#) [44180](#) [44248](#) [44250](#) [44278](#) [44339](#) [44340](#) [44373](#) [44375](#) [44376](#) [44378](#) [44379](#) [44436](#) [44831](#) [B82801B0925A200](#) [PA3655NL](#) [PA3828NL](#)