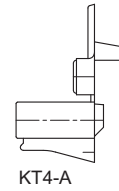
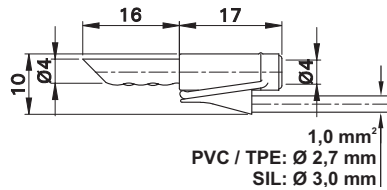


Stapelbare Ø 4 mm-Stecker

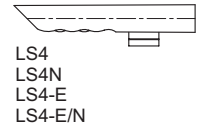
Stackable Ø 4 mm Plugs

Fiches Ø 4 mm à reprise arrière

SLS4-A SLS4-A/N SLS4-A/E SLS4-A/E/N



KT4-A



LS4
LS4N
LS4-E
LS4-E/N



MA 118

Stapelbare Ø 4 mm-Hohlstecker für die Selbstmontage von Messleitungen. Vernickelte und vergoldete Versionen. **Lötanschluss.**

Stackable Ø 4 mm hollow plugs for self-assembly of test leads. Nickel-plated and gold-plated versions available. **Solder connection.**

Fiches creuses Ø 4 mm à reprise arrière, destinées à la confection de cordons de mesure. Disponibles en versions dorée et nickelée. **Raccord à souder.**

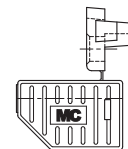
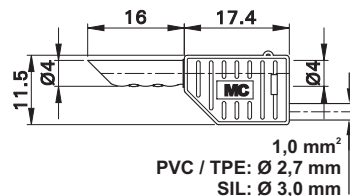
Typ Type Type	Best.-Nr. Order No. N° de Cde	Bemessungsspannung / -strom Rated voltage / current Tension / intensité assignée	Einzelteile: Knüpfülle / Stecker Component parts: Insulator / Plug Pièces détachées : Capuchon isolant / Fiche		*Farben *Colours *Couleurs
SLS4-A	22.2638-*	30 V _{AC} ~ 60 V _{DC} / max. 19 A	KT4-A, 22.2050- [*] / LS4 ¹⁾ , 22.1005	Au	21 22 23 24 25 29
SLS4-A/N	22.2639-*	30 V _{AC} ~ 60 V _{DC} / max. 19 A	KT4-A, 22.2050- [*] / LS4N ¹⁾ , 22.5068	Ni	21 22 23 24 25 29
SLS4-A/E	22.2640-*	30 V _{AC} ~ 60 V _{DC} / max. 19 A	KT4-A, 22.2050- [*] / LS4-E ²⁾ , 22.1200	Au	21 22 23 24 25 29
SLS4-A/E/N	22.2641-*	30 V _{AC} ~ 60 V _{DC} / max. 19 A	KT4-A, 22.2050- [*] / LS4-E/N ²⁾ , 22.1201	Ni	21 22 23 24 25 29

1) Hartkupferlegierung
2) Kupferlegierung

1) Hard-drawn copper alloy
2) Copper alloy

1) Alliage de cuivre dur
2) Alliage de cuivre

SLS4-B SLS4-B/N SLS4-B/E SLS4-B/E/N



KT4-B



LS4
LS4N
LS4-E
LS4-E/N



MA 111

Stapelbare Ø 4 mm-Hohlstecker für die Selbstmontage von Messleitungen. Vernickelte und vergoldete Versionen. **Lötanschluss.**

Stackable Ø 4 mm hollow plugs for self-assembly of test leads. Nickel-plated and gold-plated versions available. **Solder connection.**

Fiches creuses Ø 4 mm à reprise arrière destinées à la confection de cordons de mesure. Disponibles en versions dorée et nickelée. **Raccord à souder.**

Typ Type Type	Best.-Nr. Order No. N° de Cde	Bemessungsspannung / -strom Rated voltage / current Tension / intensité assignée	Einzelteile: Knüpfülle / Stecker Component parts: Insulator / Plug Pièces détachées : Capuchon isolant / Fiche		*Farben *Colours *Couleurs
SLS4-B	22.2642-*	30 V _{AC} ~ 60 V _{DC} / max. 19 A	KT4-B, 22.2060- [*] / LS4 ¹⁾ , 22.1005	Au	21 22 23 24 25 29
SLS4-B/N	22.2643-*	30 V _{AC} ~ 60 V _{DC} / max. 19 A	KT4-B, 22.2060- [*] / LS4N ¹⁾ , 22.5068	Ni	21 22 23 24 25 29
SLS4-B/E	22.2644-*	30 V _{AC} ~ 60 V _{DC} / max. 19 A	KT4-B, 22.2060- [*] / LS4-E ²⁾ , 22.1200	Au	21 22 23 24 25 29
SLS4-B/E/N	22.2645-*	30 V _{AC} ~ 60 V _{DC} / max. 19 A	KT4-B, 22.2060- [*] / LS4-E/N ²⁾ , 22.1201	Ni	21 22 23 24 25 29

1) Hartkupferlegierung
2) Kupferlegierung

1) Hard-drawn copper alloy
2) Copper alloy

1) Alliage de cuivre dur
2) Alliage de cuivre

X-ON Electronics

Largest Supplier of Electrical and Electronic Components

Click to view similar products for [staubli](#) manufacturer:

Other Similar products are found below :

[23.3070-21,+ -22,+ -23,+ -24,+ -25](#) [66.9706-21](#) [63.9358-22](#) [49.0126-05023](#) [49.0126-20024](#) [28.0124-20029](#) [22.2633-23](#) [23.3020-28](#) [66.9407-05028](#) [49.7049-24](#) [23.0480-21](#) [62.7433-91021](#) [60.7008-999-21](#) [61.7664-999-23](#) [61.7612-100-22](#) [14.0034-29](#) [61.7554-25](#) [60.7015-22](#) [23.1031-21](#) [23.0440-21](#) [24.0224-21](#) [65.9098-21](#) [64.9214-2122](#) [23.3060-24](#) [67.9799-22](#) [61.7607-29](#) [25M](#) [23.3120-28](#) [49.0126-05024](#) [49.0126-05025](#) [49.0079-05023](#) [66.9392-15022](#) [66.9407-05027](#) [66.9408-10028](#) [67.9770-100-21](#) [61.7611-100-33](#) [60.7018-100-21](#) [28.0116-05024](#) [66.9328-25](#) [23.0050-21](#) [65.3314-21,+ -22,+ -23,+ -24,+ -25,+ -29](#) [22.3006-21](#) [28.0055-05024](#) [23.3120-20](#) [49.0126-02525](#) [28.0126-05024](#) [28.0126-20020](#) [28.0124-05020](#) [28.0125-05021](#) [28.0125-20023](#) [68.9434-23](#)