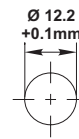
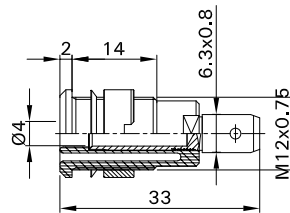


Ø 4 mm-Einbaubuchsen

Ø 4 mm Panel-mount Sockets

Douilles Ø 4 mm à visser

SLB4-F6,3 SLB4-F6,3/N-X



MA 152

Montagebohrung  
Panel drilling  
Perçage de panneau

Isolierte, starre Ø 4 mm-Buchsen, geeignet zur Aufnahme federnder Ø 4 mm-Stecker mit starrer Isolierhülse. Messingdrehteil, vernickelt oder vergoldet. Montage durch Festschrauben in Bohrungen von Platten oder Gehäusen aus Kunststoff, Metall etc. **Anschluss: Flachstecker 6,3 mm x 0,8 mm.**

Insulated Ø 4 mm rigid sockets accepting spring-loaded Ø 4 mm plugs with rigid insulating sleeve. Machined brass, nickel- or gold-plated. The socket is screwed into predrilled panels of plastic, metal etc. **Flat connecting tab 6.3 mm x 0.8 mm.**

Douilles rigides Ø 4 mm, adaptées à la connexion de fiches Ø 4 mm élastiques à fourreau rigide. Laiton décollété, nickelé ou doré. A visser dans des perçages de panneaux ou de boîtiers plastiques, métalliques... **Raccord plat 6,3 mm x 0,8 mm.**

Typ Type Type	Best.-Nr. Order No. N° de Cde	Bemessungsspannung / -strom Rated voltage / current Tension / intensité assignée	Mitgeliefertes Montagmaterial Supplied assembly material Matériel de fixation livré		*Farben *Colours *Couleurs										
SLB4-F6,3	23.3060*	1000 V, CAT III / 32 A	1x MUR/M12x0,75 (→ 194) 1x SSP4 (→ 194)	Au	<table border="1"><tr><td>20</td><td>21</td><td>22</td><td>23</td><td>24</td></tr><tr><td>25</td><td>26</td><td>27</td><td>28</td><td>29</td></tr></table>	20	21	22	23	24	25	26	27	28	29
20	21	22	23	24											
25	26	27	28	29											
SLB4-F6,3/N-X	49.7046*	1000 V, CAT III / 32 A	1x MUR/M12x0,75 (→ 194)	Ni	<table border="1"><tr><td>20</td><td>21</td><td>22</td><td>23</td><td>24</td></tr><tr><td>25</td><td>26</td><td>27</td><td>28</td><td>29</td></tr></table>	20	21	22	23	24	25	26	27	28	29
20	21	22	23	24											
25	26	27	28	29											

Zubehör

Accessories

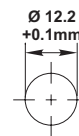
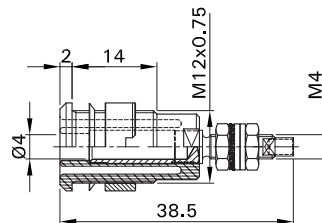
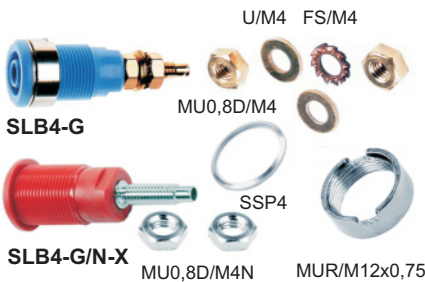
Accessoires

Rohrschlüssel: SS2, SS425 (→ Seite 196)  
Flachsteckhülse: FSH6,3x0,8 (→ Seite 196)

Tube spanners: SS2, SS425 (→ page 196)  
Flat connecting receptacle: FSH6,3x0,8 (→ page 196)

Clés spéciales : SS2, SS425 (→ page 196)  
Cosse plate : FSH6,3x0,8 (→ page 196)

SLB4-G SLB4-G/N-X



MA 152

Montagebohrung  
Panel drilling  
Perçage de panneau

Isolierte, starre Ø 4 mm-Buchsen, geeignet zur Aufnahme federnder Ø 4 mm-Stecker mit starrer Isolierhülse. Messingdrehteil, vernickelt oder vergoldet. Montage durch Festschrauben in Bohrungen von Platten oder Gehäusen aus Kunststoff, Metall etc. **Anschluss: Gewindebolzen M4 und Lötloch.**

Insulated Ø 4 mm rigid sockets accepting spring-loaded Ø 4 mm plugs with rigid insulating sleeve. Machined brass, nickel- or gold-plated. The socket is screwed into predrilled panels of plastic, metal etc. **Connection: Threaded bolt M4 and soldering hole.**

Douilles rigides Ø 4 mm, adaptées à la connexion de fiches Ø 4 mm élastiques à fourreau rigide. Laiton décollété, nickelé ou doré. A visser dans des perçages de panneaux ou de boîtiers plastiques, métalliques... **Raccord : Embout fileté M4 et fût à souder.**

Typ Type Type	Best.-Nr. Order No. N° de Cde	Bemessungsspannung / -strom Rated voltage / current Tension / intensité assignée	Mitgeliefertes Montagmaterial Supplied assembly material Matériel de fixation livré		*Farben *Colours *Couleurs										
SLB4-G	23.3020*	1000 V, CAT III / 32 A	1x MUR/M12x0,75 (→ 194), 1x SSP4 (→ 194) 2x MU0,8D/M4 (→ 193), 2x U/M4 (→ 194), 1x FS/M4 (→ 193)	Au	<table border="1"><tr><td>20</td><td>21</td><td>22</td><td>23</td><td>24</td></tr><tr><td>25</td><td>26</td><td>27</td><td>28</td><td>29</td></tr></table>	20	21	22	23	24	25	26	27	28	29
20	21	22	23	24											
25	26	27	28	29											
SLB4-G/N-X	49.7043*	1000 V, CAT III / 32 A	1x MUR/M12x0,75 (→ 194) 2x MU0,8D/M4N (→ 193)	Ni	<table border="1"><tr><td>20</td><td>21</td><td>22</td><td>23</td><td>24</td></tr><tr><td>25</td><td>26</td><td>27</td><td>28</td><td>29</td></tr></table>	20	21	22	23	24	25	26	27	28	29
20	21	22	23	24											
25	26	27	28	29											

Zubehör

Accessories

Accessoires

Rohrschlüssel: SS2, SS425 (→ Seite 196)

Tube spanners: SS2, SS425 (→ page 196)

Clés spéciales : SS2, SS425 (→ page 196)

## X-ON Electronics

Largest Supplier of Electrical and Electronic Components

*Click to view similar products for [staubli](#) manufacturer:*

Other Similar products are found below :

[23.3070-21,+ -22,+ -23,+ -24,+ -25](#) [66.9706-21](#) [63.9358-22](#) [49.0126-05023](#) [49.0126-20024](#) [28.0124-20029](#) [22.2633-23](#) [23.3020-28](#) [66.9407-05028](#) [49.7049-24](#) [23.0480-21](#) [62.7433-91021](#) [60.7008-999-21](#) [61.7664-999-23](#) [61.7612-100-22](#) [14.0034-29](#) [61.7554-25](#) [60.7015-22](#) [23.1031-21](#) [23.0440-21](#) [24.0224-21](#) [65.9098-21](#) [64.9214-2122](#) [23.3060-24](#) [67.9799-22](#) [61.7607-29](#) [25M](#) [23.3120-28](#) [49.0126-05024](#) [49.0126-05025](#) [49.0079-05023](#) [66.9392-15022](#) [66.9407-05027](#) [66.9408-10028](#) [67.9770-100-21](#) [61.7611-100-33](#) [60.7018-100-21](#) [28.0116-05024](#) [66.9328-25](#) [23.0050-21](#) [65.3314-21,+ -22,+ -23,+ -24,+ -25,+ -29](#) [22.3006-21](#) [28.0055-05024](#) [23.3120-20](#) [49.0126-02525](#) [28.0126-05024](#) [28.0126-20020](#) [28.0124-05020](#) [28.0125-05021](#) [28.0125-20023](#) [68.9434-23](#)