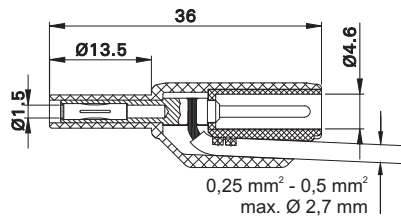


Berührungssichere Ø 1,5 mm-Steckverbinder

Touch-protected Ø 1.5 mm Plug Connectors

Connecteurs Ø 1,5 mm protégés au toucher

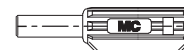
MS155-B/S



LS1,5-B/S



MAH 553



KT205-SK-I



KT155-B/S

Stapelbarer, vergoldeter Ø 1,5 mm-Steckverbinder, Vorderseite gefederte Buchse, Rückseite starrer Steckerstift, für die Selbstmontage von Anschlussleitungen. Das verwendete Isolationsmaterial ist unter Dampf sterilisierbar.

Lötanschluss.

Stackable, gold-plated Ø 1.5 mm plug connector, the front side a spring-loaded socket, the other side a rigid pin, for self-assembly of connecting leads. The insulating material is suitable for steam sterilisation.

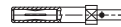
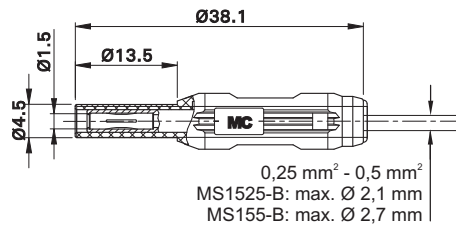
Solder connection.

Connecteur Ø 1,5 mm à reprise arrière, doré, avec à l'avant une douille à lamelles et à l'arrière une fiche rigide. Permet la confection personnelle de cordons de liaison. Le matériau isolant retenu résiste parfaitement à des stérilisations à la vapeur. **Raccord à souder.**

Typ Type Type	Best.-Nr. Order No. N° de Cde	Auszugskraft Withdrawal force Effort d'extraction	Einzelteile: Knüpfülle / Steckverbinder Component parts: Insulator / Plug connector Pièces Détachées : Capuchon isolant / Connecteur	Isolation Insulation Isolation		*Farben *Colours *Couleurs
---------------------	-------------------------------------	---	--	--------------------------------------	--	----------------------------------

MS155-B/S	65.3354-*	~ 3 N	KT205-SK-I, 65.9580- KT155-B/S, 65.3353- [*] / LS1,5-B/S, 65.3352	PA		21 22 23 24 25 29
------------------	------------------	-------	---	----	--	-----------------------------

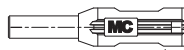
MS1525-B MS155-B



LS1,5-B



MAH 531



KT1525-BA
KT155-BA

Vergoldete Ø 1,5 mm-Buchsen mit federnder Kontaktlamelle für die Selbstmontage von Anschlussleitungen (steck-kompatibel z. B. mit Dosen MEB1,5-R und MLB1,5-R). Das verwendete Isolationsmaterial ist unter Dampf sterilisierbar.

Anschluss durch Löten oder Crimpen.

In-line, gold-plated Ø 1.5 mm sockets with spring-loaded Multilam[®] for self-assembly of connecting leads (compatible for mating with receptacles such as MEB1,5-R and MLB1,5-R). The insulating material is suitable for steam sterilisation.

Solder or crimp connection.

Douilles à lamelles Ø 1,5 mm droites, dorées, destinées à la confection de cordons de liaison (se connectant par exemple aux embases MEB-1,5-R et MLB1,5-R). Le matériau isolant retenu résiste parfaitement à des stérilisations à la vapeur.

Raccord à sertir ou à souder.

Typ Type Type	Best.-Nr. Order No. N° de Cde	Auszugskraft Withdrawal force Effort d'extraction	Einzelteile: Knüpfülle / Buchse Component parts: Insulator / Socket Pièces Détachées : Capuchon isolant / Douille	Isolation Insulation Isolation		*Farben *Colours *Couleurs
---------------------	-------------------------------------	---	---	--------------------------------------	--	----------------------------------

MS1525-B	65.3321-*	~ 3 N	KT1525-BA, 65.3326- [*] / LS1,5-B, 65.3323	PA		21 22 23 24 25 29
MS155-B	65.3322-*	~ 3 N	KT155-BA, 65.3327- [*] / LS1,5-B, 65.3323	PA		21 22 23 24 25 29

X-ON Electronics

Largest Supplier of Electrical and Electronic Components

Click to view similar products for [staubli](#) manufacturer:

Other Similar products are found below :

[23.3070-21,+ -22,+ -23,+ -24,+ -25](#) [66.9706-21](#) [63.9358-22](#) [49.0126-05023](#) [49.0126-20024](#) [28.0124-20029](#) [22.2633-23](#) [23.3020-28](#) [66.9407-05028](#) [49.7049-24](#) [23.0480-21](#) [62.7433-91021](#) [60.7008-999-21](#) [61.7664-999-23](#) [61.7612-100-22](#) [14.0034-29](#) [61.7554-25](#) [60.7015-22](#) [23.1031-21](#) [23.0440-21](#) [24.0224-21](#) [65.9098-21](#) [64.9214-2122](#) [23.3060-24](#) [67.9799-22](#) [61.7607-29](#) [25M](#) [23.3120-28](#) [49.0126-05024](#) [49.0126-05025](#) [49.0079-05023](#) [66.9392-15022](#) [66.9407-05027](#) [66.9408-10028](#) [67.9770-100-21](#) [61.7611-100-33](#) [60.7018-100-21](#) [28.0116-05024](#) [66.9328-25](#) [23.0050-21](#) [65.3314-21,+ -22,+ -23,+ -24,+ -25,+ -29](#) [22.3006-21](#) [28.0055-05024](#) [23.3120-20](#) [49.0126-02525](#) [28.0126-05024](#) [28.0126-20020](#) [28.0124-05020](#) [28.0125-05021](#) [28.0125-20023](#) [68.9434-23](#)