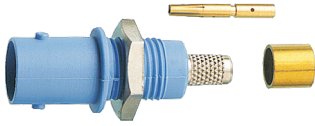


**Berührungsgeschützte
BNC-Einbaubuchsen**

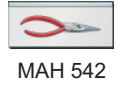
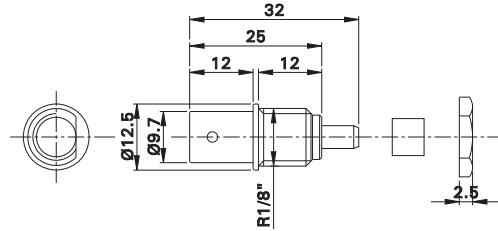
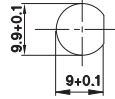
**Touch-protected
BNC Panel-mount Sockets**

**Embases de panneau BNC
protégées au toucher**

XBB-C58



Montagebohrung
Panel drilling
Plan de perçage



Berührungsgeschützte BNC-Einbaubuchsen zur Aufnahme von BNC-Steckern. Die Buchsen werden in Bohrungen von Platten oder Gehäusen aus Kunststoff, Metall etc. eingebaut. Abschirmung vernickelt, Kontaktbuchse des Innenleiters aus vergoldetem Messing. Anschluss für RG58-Kabel.

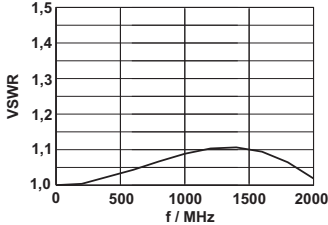
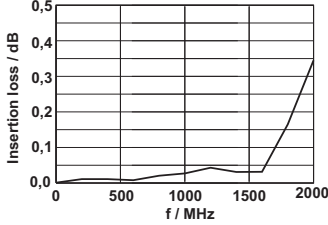
Touch-protected BNC panel-mount sockets for accepting BNC male connectors. The sockets can be screw-mounted into pre-drilled panels of plastic, metal, etc. Shield is nickel-plated, the contact socket of the inner conductor is in gold-plated brass. Connection for RG58 cable.

Embases de panneau BNC protégées au toucher pour connecteurs BNC mâles. Les embases se vissent dans des perçages de panneaux synthétiques ou métalliques. Le blindage est nickelé, les douilles de contact sont en laiton doré. Raccord pour un câble RG58.

Typ Type Type	Best.-Nr. Order No. N° de Cde	Anschluss Schirm Shield connection Raccordement du blindage	*Farben *Colours *Couleurs
---------------------	-------------------------------------	---	----------------------------------

XBB-C58	67.9766-*	RG58	Au Ni	21 22 23 28
----------------	------------------	-------------	--------------	--------------------

**Technische Daten
Technical Data
Caractéristiques techniques**

Bemessungsspannung / -strom Rated voltage / current Tension / intensité assignée	600 V, CAT II (300 V, CAT III) / 1 A
Frequenzbereich Frequency range Plage de fréquences	0 ... 3000 MHz
VSWR (frequenzabhängig) VSWR (frequency-dependent) VSWR (fonction de la fréquence)	f = 2000 MHz: < 1,2 
Typische Werte! Typical values! Valeurs typiques !	
Einfügungsdämpfung (frequenzabhängig) Insertion loss (frequency-dependent) Affaiblissement d'insertion (fonction de la fréquence)	f = 2000 MHz: < 0,4 dB 
Typische Werte! Typical values! Valeurs typiques !	
Anschluss Innenleiter Connection inner conductor Raccordement du conducteur intérieur	Kontaktbuchse (Messing, vergoldet), crimp- oder lötlbar Contact socket (brass, gold-plated) for crimp or solder connection Douille de contact (laiton, doré) à souder ou à sertir
Anschluss Schirm Shield connection Raccordement du blindage	Crimpschluss (Messing, vernickelt) für RG58 Crimp connection (brass, nickel-plated) for RG58 Raccord à sertir (laiton, nickelé) pour RG58
Temperaturbereich Temperature range Plage de températures	+5°C ... +40°C

X-ON Electronics

Largest Supplier of Electrical and Electronic Components

Click to view similar products for [staubli](#) manufacturer:

Other Similar products are found below :

[23.3070-21,+ -22,+ -23,+ -24,+ -25](#) [66.9706-21](#) [63.9358-22](#) [49.0126-05023](#) [49.0126-20024](#) [28.0124-20029](#) [22.2633-23](#) [23.3020-28](#) [66.9407-05028](#) [49.7049-24](#) [23.0480-21](#) [62.7433-91021](#) [60.7008-999-21](#) [61.7664-999-23](#) [61.7612-100-22](#) [14.0034-29](#) [61.7554-25](#) [60.7015-22](#) [23.1031-21](#) [23.0440-21](#) [24.0224-21](#) [65.9098-21](#) [64.9214-2122](#) [23.3060-24](#) [67.9799-22](#) [61.7607-29](#) [25M](#) [23.3120-28](#) [49.0126-05024](#) [49.0126-05025](#) [49.0079-05023](#) [66.9392-15022](#) [66.9407-05027](#) [66.9408-10028](#) [67.9770-100-21](#) [61.7611-100-33](#) [60.7018-100-21](#) [28.0116-05024](#) [66.9328-25](#) [23.0050-21](#) [65.3314-21,+ -22,+ -23,+ -24,+ -25,+ -29](#) [22.3006-21](#) [28.0055-05024](#) [23.3120-20](#) [49.0126-02525](#) [28.0126-05024](#) [28.0126-20020](#) [28.0124-05020](#) [28.0125-05021](#) [28.0125-20023](#) [68.9434-23](#)