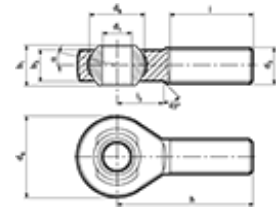


	<b>ISO 12240-4K</b>		<b>Durbal</b>	
---	-------------------------	--	---------------	--

BEM



<b>BN 35</b>
<b>Rod ends</b>
with integral spherical plain bearing
left hand thread
Steel
zinc plated blue

**i** The rod end ball slides on a bearing shell consisting of a glass fiber-filled nylon/teflon compound. This design is maintenance-free.

Article#	d1 H7	d3	d6	d8	b1	b3	h	l	Leerattribut	l3	alpha	Dynamic bearing capacity	Static bearing capacity
1037986	5	M5	18	11,11	8	6	33	20		9	13°	3900 N	8400 N
1040057	6	M6	20	12,7	9	6,75	36	22		12	13°	4600 N	11700 N
1040189	8	M8	24	15,87	12	9	42	25		15	14,5°	7000 N	21500 N
1040278	10	M10	28	19,05	14	10,5	48	29		15	13,5°	10400 N	24900 N
1040359	12	M12	32	22,22	16	12	54	33		19	13°	12400 N	36100 N
1040421	14	M14	36	25,4	19	13,5	60	36		20	16°	15400 N	45400 N
1053663	16	M16	42	28,57	21	15	66	40		22	15,5°	22400 N	56600 N
1053698	18	M18x1,5	46	31,75	23	16,5	72	44		25	15°	26300 N	69700 N
1053701	20	M20x1,5	50	34,92	25		78	47		28	14,5°	30800 N	82200 N
1053817	25	M24x2	60	42,85	31	22	94	57		30	15°	45400 N	118600 N
1064282	30	M30x2	70	50,8	37		110	66		35	17°	55000 N	145600 N

## X-ON Electronics

Largest Supplier of Electrical and Electronic Components

*Click to view similar products for [Mounting Fixings](#) category:*

*Click to view products by [Bossard](#) manufacturer:*

Other Similar products are found below :

[007310](#) [007541](#) [6-141-P](#) [620HA038NF09](#) [620HA038NF11](#) [M81714/60-12-01](#) [71-074914-006](#) [71-146610-6H](#) [712HA170B23128-N](#) [75-69116-8S](#) [75-69211-3P](#) [75-69214-6P](#) [75-69224-28P](#) [75-69224-5S](#) [770-006A109](#) [770-006A109R](#) [770-006A207](#) [770-006A208W1](#) [770-006A209](#) [770-006A306](#) [770-006A703W1](#) [770-006A704](#) [770-006A704W1](#) [770-006A705](#) [770-006A706](#) [770-006A706W1](#) [770-006A707](#) [770-006A709](#) [770-007A203](#) [770-007A203W1](#) [770-007A204W1](#) [770-007A207W1](#) [770-007A703](#) [770-007A704W1](#) [770-007A706](#) [770-007A707W1](#) [770-010Y208](#) [770-010Y308](#) [770-010Y705](#) [770-010Y706](#) [770-010Y707W1](#) [770-011T201](#) [770-011T203](#) [770-011T701W1](#) [770-011T702](#) [770-011T702W1](#) [770-011T703](#) [770-013311](#) [770-013312](#) [770-013709](#)