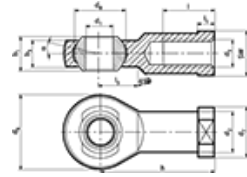




ISO 12240-4K

Durbal

BEF



BN 99

Rod ends

with integral spherical plain bearing

right hand thread

Steel

zinc plated blue

i The rod end ball slides on a bearing shell consisting of a glass fiber-filled nylon/teflon compound. This design is maintenance-free.

Article#	d1 H7	d2	d3	d6	d7	d8	b1	b3	h	l	Leerattribut	l1	l3	alpha	SW	Dynamic bearing capacity	Static bearing capacity
1065084	5	9	M5	18	11	11,11	8	6	27	10		4	10	13°	9	3900 N	11900 N
1065092	6	10	M6	20	13	12,7	9	6,75	30	12		5	10	13°	11	4600 N	14100 N
1065106	8	12,5	M8	24	16	15,87	12	9	36	16		5	12	14,5°	14	7000 N	21100 N
1065114	10	15	M10	28	19	19,05	14	10,5	43	20		6,5	15	13,5°	17	10400 N	30200 N
1065122	12	17,5	M12	32	22	22,22	16	12	50	22		6,5	16	13°	19	12400 N	36700 N
1066528	14	20	M14	36	25	25,4	19	13,5	57	25		8	20	16°	22	15400 N	45500 N
1066536	16	22	M16	42	27	28,57	21	15	64	28		8	22	15,5°	22	22400 N	59600 N
1066544	18	25	M18x1,5	46	31	31,75	23	16,5	71	32		10	24	15°	27	26300 N	69700 N
1066552	20	27,5	M20x1,5	50	34	34,92	25		77	33		10	26	14,5°	30	30800 N	82200 N
1066560	22	30	M22x1,5	54	38	38,1	28		84	37		12	26	15,5°	32	38200 N	95600 N
1066579	25	33,5	M24x2	60	42	42,85	31		94	42		12	30	15°	36	45400 N	118600 N
1066587	30	40	M30x2	70	50	50,8	37		110	51		15	35	17°	41	55000 N	145600 N

X-ON Electronics

Largest Supplier of Electrical and Electronic Components

Click to view similar products for [Mounting Fixings](#) category:

Click to view products by [Bossard](#) manufacturer:

Other Similar products are found below :

[007310](#) [007541](#) [6-141-P](#) [620HA038NF09](#) [620HA038NF11](#) [M81714/60-12-01](#) [71-074914-006](#) [71-146610-6H](#) [712HA170B23128-N](#) [75-69116-8S](#) [75-69211-3P](#) [75-69214-6P](#) [75-69224-28P](#) [75-69224-5S](#) [770-006A109](#) [770-006A109R](#) [770-006A207](#) [770-006A208W1](#) [770-006A209](#) [770-006A306](#) [770-006A703W1](#) [770-006A704](#) [770-006A704W1](#) [770-006A705](#) [770-006A706](#) [770-006A706W1](#) [770-006A707](#) [770-006A709](#) [770-007A203](#) [770-007A203W1](#) [770-007A204W1](#) [770-007A207W1](#) [770-007A703](#) [770-007A704W1](#) [770-007A706](#) [770-007A707W1](#) [770-010Y208](#) [770-010Y308](#) [770-010Y705](#) [770-010Y706](#) [770-010Y707W1](#) [770-011T201](#) [770-011T203](#) [770-011T701W1](#) [770-011T702](#) [770-011T702W1](#) [770-011T703](#) [770-013311](#) [770-013312](#) [770-013709](#)