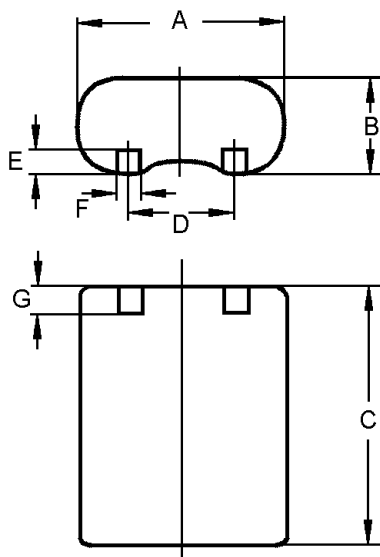


Type Designation	6203
Designation IEC	2CR5
System	Li-MnO ₂
Shelf Life *	10 years
Nominal Voltage [V]	6
Typical Capacity C [mAh]	1400
Permissible Temperature Range	- 20 °C ... 70 °C
Weight, approx. [g]	42
Volume [ccm]	23



Dimensions [mm]

min: max:

A	32.5	34.0
B	16.0	17.0
C	43.0	45.0
D	15.7	16.3
E	3.5	4.5
F	3.5	4.6
G	3.5	4.5

Typical Capacities (at 20°C)

Discharge Type	Load	End Voltage[V]	4.4	4.0
Service Output Test 24H/D, 7D/W	200 Ω	Time [h]	50	52
		Capacity [Ah]	1.37	1.43
		Energy [Wh]	7.60	7.80
Discharge Type	Load	End Voltage[V]	4.0	3.1
Photo Test / Pulse 3s/30s, 7D/W	900 mA	Time [c]	1579	1686
		Capacity [Ah]	1,18	1,26
		Energy [Wh]	5,79	6,11

No publication or circulation of data to third parties without consent of VARTA Consumer Batteries

* In consideration of typical loss of capacity at storage and application.

X-ON Electronics

Largest Supplier of Electrical and Electronic Components

Click to view similar products for [Battery Packs](#) category:

Click to view products by [Varta](#) manufacturer:

Other Similar products are found below :

[2280309-1](#) [R101-B](#) [4114 210 501](#) [4120 210 501](#) [4600 726 406](#) [4610 726 406](#) [312G-U1](#) [55615703012](#) [3LR12](#) [4103 210 392](#) [4103 210 394](#)
[4106 210 392](#) [4106 210 394](#) [4223 210 501](#) [4606 726 406](#) [4607 726 406](#) [ZA13](#) [LR03/AAA/MN2400\(K4\)](#) [LR03 MAXELL S4](#) [LR1130](#)
[MAXELL B10](#) [LR14-MN1400-C K2](#) [LR1/910A](#) [LR41 MAXELL B10](#) [LR43](#) [LR43 MAXELL B10](#) [LR6 MAXELL S4](#) [11012](#) [E23A](#) [E90](#)
[625302](#) [625304](#) [637871](#) [638006](#) [6LF22/9V/MN1604\(K1\)C&B](#) [6LF22/9V/MN1604 PLUS](#) [6LR61](#) [SR626SW MAXELL](#) [SR920SW](#)
[MAXELL](#) [7K67 J](#) [55615303059](#) [GP14A S2](#) [GP15E](#) [GP1604GLF-2UE1](#) [GP 1604 ULTRA PLUS](#) [23733](#) [10 ET](#) [675 ET](#) [11A B5](#) [A544](#) [A76-](#)
[U10](#)