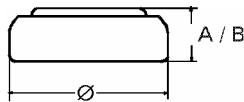


Data Sheet

Type Number 20317
Designation IEC SR 516 SW
System Silver oxide / Zinc / NaOH



Nominal Voltage 1,55 V
Typical Capacity C 12,5 mAh
 Load 68 kOhm, at 20°C down to 1.2 V

Weight (approx.) 0,18 g
Volume 0,04 ccm
Coding..... Date of Manufacturing Month/Year

Temperature Ranges

| | | |
|-----------------|-------|------|
| | min | max. |
| Storage | -10°C | 60°C |
| Discharge | -10°C | 60°C |

Dimensions

| | | |
|--------------------|------|------|
| | min | max. |
| Diameter (Ø)..... | 5,65 | 5,8 |
| Height (A/B) | 1,47 | 1,65 |

Segment Watch

Main Applications Watch
 Electronic

Typical Capacities (at 20°C)

| Discharge Type | Load | End Voltage: | 1.2 V |
|--------------------------|----------|--------------|-------|
| Continuous 24h/d,7d/w | 121000 Ω | Time: | 490 h |

X-ON Electronics

Largest Supplier of Electrical and Electronic Components

Click to view similar products for [Battery Packs](#) category:

Click to view products by [Varta](#) manufacturer:

Other Similar products are found below :

[2280309-1](#) [R101-B](#) [4114 210 501](#) [4120 210 501](#) [4600 726 406](#) [4610 726 406](#) [312G-U1](#) [55615703012](#) [3LR12](#) [4103 210 392](#) [4103 210 394](#)
[4106 210 392](#) [4106 210 394](#) [4223 210 501](#) [4606 726 406](#) [4607 726 406](#) [ZA13](#) [LR03/AAA/MN2400\(K4\)](#) [LR03 MAXELL S4](#) [LR1130](#)
[MAXELL B10](#) [LR14-MN1400-C K2](#) [LR1/910A](#) [LR41 MAXELL B10](#) [LR43](#) [LR43 MAXELL B10](#) [LR6 MAXELL S4](#) [11012](#) [E23A](#) [E90](#)
[625302](#) [625304](#) [637871](#) [638006](#) [6LF22/9V/MN1604\(K1\)C&B](#) [6LF22/9V/MN1604 PLUS](#) [6LR61](#) [SR626SW MAXELL](#) [SR920SW](#)
[MAXELL](#) [7K67 J](#) [55615303059](#) [GP14A S2](#) [GP15E](#) [GP1604GLF-2UE1](#) [GP 1604 ULTRA PLUS](#) [23733](#) [10 ET](#) [675 ET](#) [11A B5](#) [A544](#) [A76-](#)
[U10](#)