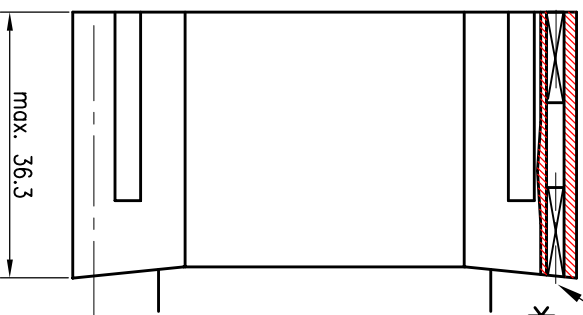
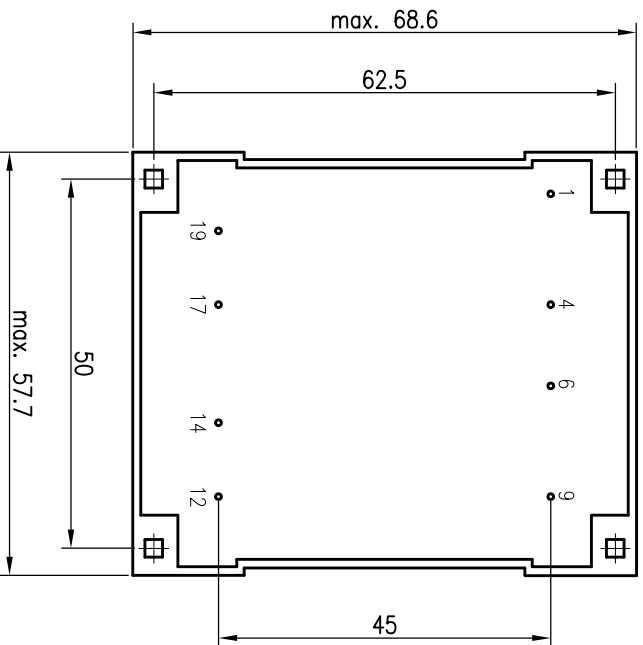
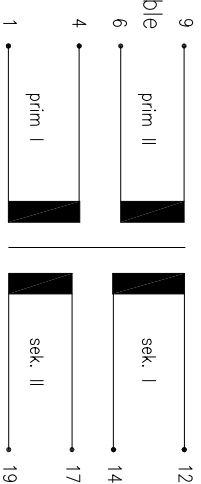


Schemazeichnung mit Hauptabmessungen/Drawing with principal dimensions



□ 2.4
 Befestigung beidseitig
 * möglich.
 Fixing on both sides possible

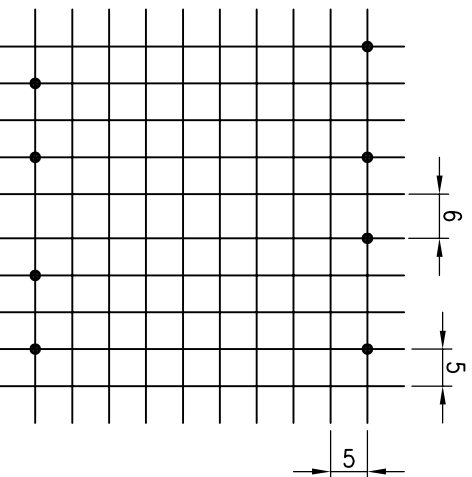
Anschlusschema/Scheme:



Elektrische Daten/Electrical Data:

prim.: 2x115V 50-60Hz 1-4/6-9
 sek. I: 9V 15VA 12-14
 sek. II: 9V 15VA 17-19
 Temp.-Klasse/class: ta 70°C/B
 nicht kurzschlussfest/mon short-circuit-proof

Raster/Grid:
 Ansicht:Stiftseite/View:pin side



Kennzeichnung/Identification:
 Tampondruck/Ped printing

⑩ prim 2x115V 50-60Hz 1-4/6-9
 HAHN BV UI 396 0172
 SAUL nicht bestückbarer Bereich to 70°C/B
 sek 2x9V 2x15VA 12-14/17-19
 Extern: 2x sek 1,6AT
 ⑪ ⑫

01	01.03.2013	auf max. Maße geändert	pbl
HAHN GmbH & Co. KG			
Transformator		BV UI 396 0172	
Maße ohne Toleranzangabe ±0,3/Dimensions without tolerances ±0,3mm Unterliegt nicht dem Änderungsdienst/Is not liable to the changing service			
Erstellt:	28.09.2009	Beuermann	Kunde
Geprüft:			Ort:
Mabstab:	1:1		Z.Nr.: 5868
Typ:	UI 39/21	-VE-	Projekt/Art-Nr.:
F:\QM\CAD\TRAF0-UI\verg\UI-39\396\BV-UI-396-0172-Serie			

X-ON Electronics

Largest Supplier of Electrical and Electronic Components

Click to view similar products for [Current Transformers](#) category:

Click to view products by [Hahn](#) manufacturer:

Other Similar products are found below :

[MP3500](#) [BV UI 302 0156](#) [45029](#) [BV EI 302 2863](#) [BV EI 303 2809](#) [BV EI 303 3060](#) [BV EI 305 2309](#) [BV EI 306 3604](#) [BV EI 481 1295](#) [BV EI 481 1325](#) [BV UI 301 0133](#) [BV UI 302 0144](#) [BV UI 302 0161](#) [BV UI 304 0019](#) [BV UI 304 0129](#) [BV UI 304 0159](#) [BV UI 304 0173](#) [TI-EF16-2X4V-4W](#) [SPCT62/40150/5AVA3CL1](#) [SPCT62/30100/5AVA1CL1](#) [SPCT62/3075/5AVA1CL3](#) [SPCT62/40150/5AVA1.5CL1](#) [SPCT62/40200/5AVA2.5CL0.5](#) [SPCT62/40300/5AVA3CL0.5](#) [CTD-KIT](#) [44013](#) [44017](#) [44021](#) [44098](#) [44101](#) [44134](#) [44171](#) [44174](#) [44178](#) [44180](#) [44248](#) [44250](#) [44278](#) [44339](#) [44340](#) [44373](#) [44375](#) [44376](#) [44378](#) [44379](#) [44436](#) [44831](#) [B82801B0925A200](#) [PA3655NL](#) [PA3828NL](#)