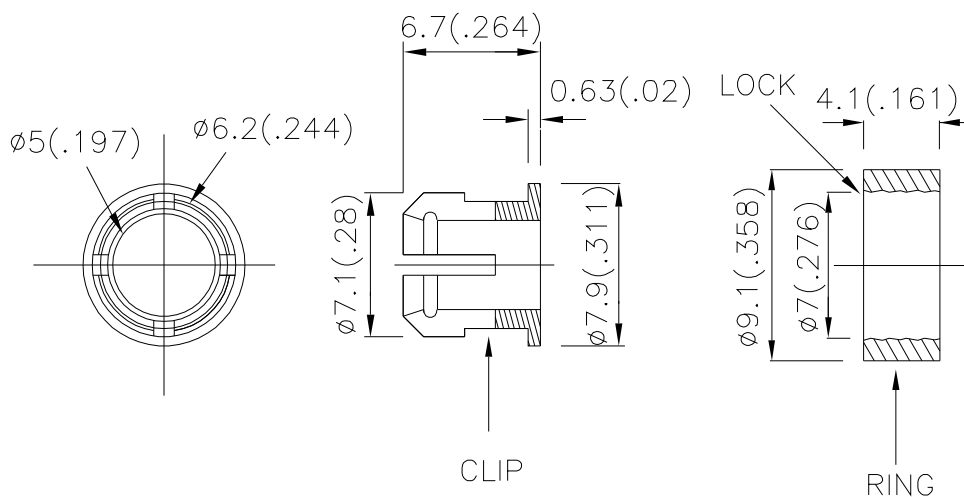


P/N: RTC-52

Features

- SUITABLE FOR BACK PANEL ILLUMINATION, CIRCUIT BOARD INDICATOR, LED INDICATOR.
- CLIP:
 - UL RATING : 94V-0.
 - HOUSING MATERIAL: TYPE 66 NYLON.
- RING: PE.
- RECOMMENDED HOLE SIZE: $\phi 6.4\text{MM}$.
- RoHS COMPLIANT.

Package Dimensions



Notes:

1. All dimensions are in millimeters (inches).
2. Tolerance is $\pm 0.25 (0.01")$ unless otherwise noted.
3. Specifications are subject to change without notice.

X-ON Electronics

Largest Supplier of Electrical and Electronic Components

Click to view similar products for [Lamps category](#):

Click to view products by [Kingbright manufacturer](#):

Other Similar products are found below :

[5911-086-13](#) [5AB](#) [6180](#) [6S6DC/120V](#) [7009](#) [8623](#) [909](#) [912](#) [1224](#) [1230](#) [DE603](#) [DW50](#) [BF20100-11B](#) [1892](#) [NL177WL2A](#) [NL276C2A](#) [IFL-](#)
[LX2162-16T](#) [C2A-T](#) [C9A](#) [301](#) [303](#) [SM2440L](#) [A1C](#) [19](#) [268](#) [GT-NE6H1225T](#) [CM1820](#) [CM5004WW](#) [303](#) [32-2211T](#) [36EN-2113](#) [407](#) [4916S1](#)
[521-7332](#) [5314N1](#) [5314N2](#) [311](#) [WWT1-EW10/GRN](#) [WWT2-EW87BLA](#) [4925H1](#) [DW07](#) [MS25231-313](#) [5603437](#) [5603851](#) [CM2](#) [7683EBP](#) [8553](#)
[XE135B](#) [WWT2-EW34BLA](#) [WL-6013M5](#)