



Hammermutter

Hammer Nut

Beschreibung Nut 10, Stahl / Edelstahl
 Befestigungselement für Aluminiumprofile, bricht die Eloxalschicht auf und schafft eine sichere, elektrisch ableitfähige Verbindung

Material Stahl, verzinkt / Edelstahl 1.4401

Liefereinheit 100 Stück

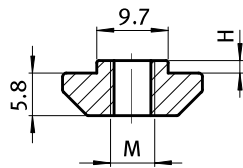
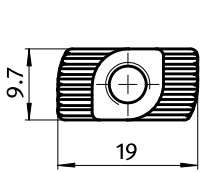
Extras Drehhilfe: Gewindeverletzung, Gewindesteigungsfehler oder Polyamid-Fleckbeschichtung auf Anfrage
 Oberfläche: mit Trocken-Gleitfilm, Zink-Nickel- oder Zink-Lamellen-Überzug auf Anfrage

Description *Slot 10, Steel / Stainless Steel*
 To fasten components to profiles, breaks the anodized coat of the profile - thus ensuring a safe, electrically conductive connection

Material *Zinc plated steel / stainless steel SS316*

Pack Quantity 100 pieces

Specials *Turning help: Dented thread, thread pitch error or polyamide thread locking dot on request*
Surface: With dry film lubrication, zinc-nickel plated or with zinc lamellar plating on request



Hammermutter Hammer Nut	Größe Size	H [mm]	Gewicht [g] Weight [g]		Teil-Nr. Part #
Stahl <i>Steel</i>	M4	3.0	7.9	B	096H10430
	M5	3.0	7.7	B	096H10530
	M6	3.0	7.2	B	096H10630
	M8	3.0	6.1	B	096H10830
	10-32 UNF	3.0	7.6	B	096H1010-3230
	1/4-20 UNC	3.0	6.8	B	096H101/430
	5/16-18 UNC	3.0	6.2	B	096H105/1630
	M5	1.5	6.7		096H10517
	M6	1.5	6.2		096H10617
	M8	1.5	5.1		096H10817
Edelstahl <i>Stainless steel</i>	M6	3.0	7.3	B	096H10630E
	M8	3.0	6.1	B	096H10830E
	1/4-20 UNC	3.0	7.3	B	096H101/430E
	5/16-18 UNC	3.0	6.2	B	096H105/1630E
mit Trocken-Gleitfilm und Gewindeverletzung <i>With dry film lubrication and dented thread</i>	M6	3.0	7.3		096H10630ES03
	M8	3.0	6.1		096H10830ES07
mit Trocken-Gleitfilm <i>With dry film lubrication</i>	M6	3.0	7.3		096H10630ES04
mit Gewindeverletzung <i>With dented thread</i>	M6	3.0	6.3		096H10830ES03

X-ON Electronics

Largest Supplier of Electrical and Electronic Components

Click to view similar products for [Electrical Enclosure Accessories](#) category:

Click to view products by [Fath](#) manufacturer:

Other Similar products are found below :

[60121-06-028 C-325 Black](#) [71884-04-028 CM3-100 Black](#) [71884-18-028 LH43-200 Black](#) [71884-24-028 LH75-200 Black](#) [71885-01-028 CM6-150 Black](#) [72459-02-028 DM-3 BLACK](#) [81501-01-000 XPL, 9VB Black](#) [82402-01 PT-8 ALUM](#) [1335GSKT3](#) [14101FP-PK](#) [CB-1263-BT](#) [1611512-4](#) [HB-11498](#) [RC-7775](#) [HM BLACK PANEL](#) [61033-01-000](#) [115123-01-508 CN-RL RS](#) [115124-01-508 CN-XRL XRS](#) [115119-01-000 CN-RL RS](#) [115123-01-000 CN-RL RS](#) [60121-04-028 C-275 Black](#) [60128-01-072](#) [60222-01-028 CM6-225 Black](#) [60272-01-028 CM3-150 Black](#) [60851-01-028 CM69-120 Black](#) [62291-502-000-KEU-10-BLK](#) [62452-01-000 HML-9VB, EB Black](#) [71884-25-028 LH89-130 Black](#) [AXX2POSTBRCKT](#) [FUPMESK](#) [71884-23-028 LH75-130 Black](#) [1317GSKTSC](#) [8G813V40389](#) [DVA.1-10-15-M4-10-70](#) [DVC.1-60-49-60-M10-28-55](#) [DVC.1-15-8,5-15-M4-10-40](#) [DVC.1-20-12-30-M6-18-40](#) [DVC.1-30-18-25-M8-20-40](#) [DVC.1-35-31-15-M8-20-40](#) [DVC.1-35-31-15-M8-20-70](#) [DVC.1-75-60-40-M12-37-70](#) [DVC.2-30-22-20-M8-20-55](#) [DVC.2-40-30-25-M8-23-55](#) [DVC.2-75-60-40-M12-37-55](#) [DVC.2-21-16-22-M6-18-40](#) [DVC.2-40-20-48-M8-23-40](#) [DVC.2-40-32-50-M8-23-40](#) [DVC.2-20-14-19-M6-18-70](#) [DVC.2-25-18-20-M6-18-70](#) [DVC.3-20-14-20-M6-40](#) [DVC.3-20-14-30-M6-40](#)