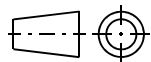
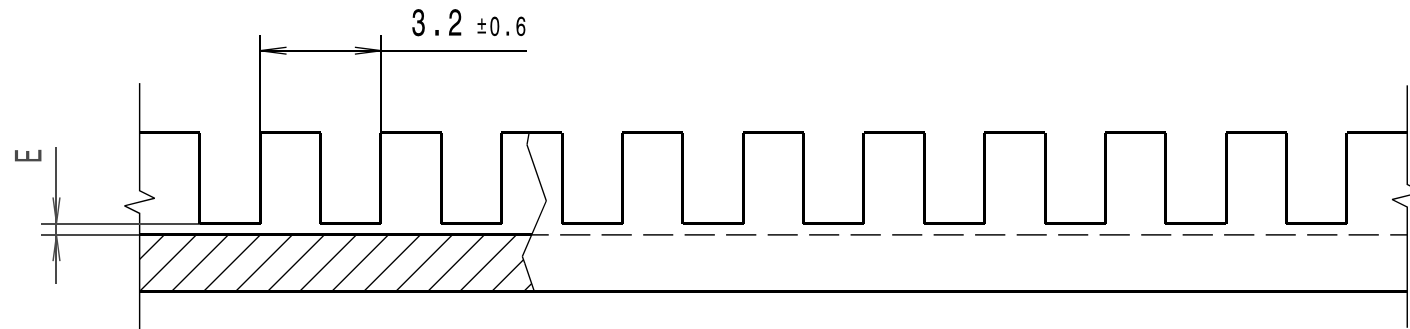
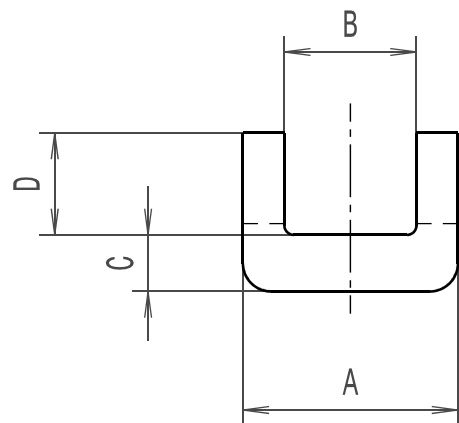


CATIA V5



Nur zur Information, wird vom Aenderungsdienst nicht erfasst.  
 For information only, not subject to alteration service.

Revision level Indice Aenderungsstand		Revision Record Désignation Beschreibung der Aenderung	Changed Modifié Geändert	Date Datum	Approved Approuvé Geprüft	Date Datum
Drawing Dessin Zeichnung	Part Pièce Solid					



Intended For Welded Screw Ø  
 Pour Goujon Soudé à Filets Couchés Ø  
 Aufnahme fuer Schweißbolzen Ø

Tensile Force  
 Tension mini.de serrage  
 Schlaufenzugkraft

Hole Size  
 Trou Ø  
 Loch Ø

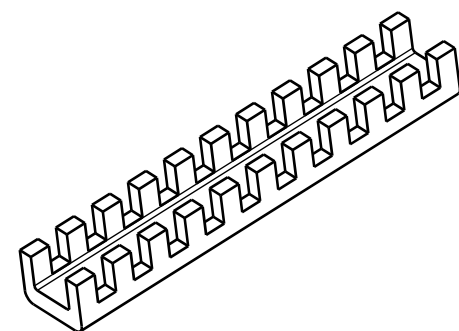
Panel Thickness  
 Epaisseur Support  
 Blechdicke

Bundle Ø  
 Toron Ø  
 Buendel Ø

Material  
 Matière  
 Werkstoff

PA6

Zeile/ line	Artikelbezeichnung/ product type	A ±0.3	B ±0.3	C ±0.3	D ±0.4	E
1	G51NA	3.9	1.5	1.5	2.7	0.3 ±0.3
2	G51NB	4.6	2.4	1.5	2.7	0.3 ±0.3
3	G51NC	5.7	3.5	1.5	2.7	0.3 ±0.3
4	G51ND	8.4	5.1	1.9	4.3	0.4 ±0.4
5	G51NE	9.9	6.7	1.9	4.5	0.4 ±0.4
6	G51NF	11.4	8.3	2.0	4.8	0.4 ±0.4
7	G51NG	13.2	10.1	2.0	4.8	0.4 ±0.4
8	G51NH	16.4	13.2	2.0	4.8	0.4 ±0.4



Tolerances  
 Dimension without tolerances details to:  
 Tolérances  
 Cotes sans tolérances:  
 Toleranzen  
 Masse ohne  
 Toleranzangaben nach:  
 DIN 16901 / 140

PERFORMANCE SPECIFICATION  
 AUSFUEHRUNG SPEZIFIKATION

deutscher Text ist verbindlich/  
 german text is valid

The copyright of this drawing is reserved by HELLERMANN TYTON. It is issued on condition that it is not reproduced, copied or disclosed to a third party, either wholly or in part, without the consent of HELLERMANN TYTON.

La propriété de ce plan est réservée à la société HELLERMANN TYTON. Il est distribué à condition qu'il ne soit pas reproduit, communiqué ou révélé à une tierce partie, soit complètement ou en partie, sans le consentement de la société HELLERMANN TYTON.

Weitergabe sowie Vervielfaeltigung dieser Unterlage, Verwertung und Mitteilung ihres Inhalts nicht gestattet, soweit nicht ausdruecklich zugestanden. Zuwiderhandlungen verpflichten zu Schadenersatz. Alle Rechte fuer den Fall der Patenterteilung oder Gebrauchsmuster-Eintragung vorbehalten.

Drawn  
 Dessiné Par  
 Gezeichnet  
 Langeloh  
 21.08.07

Approved  
 Approuvé Par  
 Geprüft  
 Schiwiek  
 21.08.07

**HellermannTyton**

Manchester Telephone: +44 (0) 161 945 4181  
 Facsimile: +44 (0) 161 947 2228  
 Trappes Téléphone: +33 (0) 1 30 13 80 00  
 Télécopie: +33 (0) 1 30 13 80 60  
 Tornesch Telefon: +49 (0) 41 22 / 701 - 1  
 Telefax: +49 (0) 41 22 / 701 - 400

Scale  
 Echelle  
 Maszstab  
 ./.

Project Number  
 Numéro de projet  
 Projektnummer

Title  
 Titre  
 Benennung  
**Flexiform Kantenschutz G51N...**  
**Flexiform Grommet Strip G51N...**

Drawing-No  
 Plan-No  
 Zeichnungs-Nr

14.2074

Format  
 D.Size  
**A3**

Sheet  
 Page  
 Blatt  
 1 / 1

## X-ON Electronics

Largest Supplier of Electrical and Electronic Components

*Click to view similar products for [Enclosures, Boxes, & Cases](#) category:*

*Click to view products by [Hellermann](#) manufacturer:*

Other Similar products are found below :

[CR-425 PAINTED](#) [585-R-WH-PK](#) [M-10-PLATED](#) [60221-01](#) [60566-01-000](#) [HPL-9VB BATT DOOR](#) [M-16-LID-PLATED](#) [M18-PLTD](#) [M-21-LID-PLATED](#) [M-21-PLATED](#) [M-23-PLATED](#) [CU-281-MB](#) [6711GSKT](#) [71884-29-028](#) [LH45-100 Black](#) [7200B](#) [72868-510-000](#) [CNS-0000 Black](#) [72883-510-000](#) [CNS-0101 Black](#) [72906-510-000](#) [CNS-0407 Black](#) [73091-510-000](#) [CNM-0000-BLACK Kit](#) [73092-510-000](#) [CNM-0101 Black](#) [73108-510-000](#) [CNL-0303 Black](#) [73395-510-039](#) [CNS-0006 Bone](#) [74257-510-000](#) [CNL-0004](#) [MDC-1183-PLAIN-ALUM](#) [MDC-1183-PTD](#) [MDC-13104-PLAIN-ALUM](#) [MDC-211 - PAINTED IVORY/BEIGE](#) [MDC-321-PTD](#) [MDC-432-PLAIN-ALUM](#) [MDC-973-PTD](#) [76](#) [77153-01-028](#) [FLX6030](#) [83535-01-508](#) [PS-11296-G](#) [PS-11298-B](#) [116-508](#) [120-407](#) [120-412](#) [120-909](#) [120-455](#) [R272-100-000](#) [120-910](#) [R501-001-010](#) [R508-080-000](#) [R508-160-000](#) [R530-120-000](#) [R530-122-000](#) [R530-200-000](#) [R531-160-000](#) [R531-200-000](#) [R582-080-100](#)